



Commission Nationale Flotte et Engins
Anne-Marie Alayse
Pol Guennoc

Commission Nationale Flotte et Engins

Comptes rendus des réunions de l'année 2007



Commission Nationale Flotte et Engins
Anne-Marie Alayse
Pol Guennoc
Ref : CST/CFE/2007-16

Commission Nationale Flotte et Engins

Compte rendu de la réunion du 1 juin 2007

Commission Nationale « Flotte et Engins »

Compte rendu de la réunion du 1 juin 2007

Participants

Président :

Pol Guennoc – BRGM

Secrétaire :

Anne-Marie Alayse – Ifremer/DS

Membres

Charles-François Boudouresque – Président commission « ECOREC »

Philippe Huchon – Président commission « Géosciences »

Yves du Penhoat – Président commission « OPCB »

Pierre Cochonat - Représentant Ifremer

Jérôme Dymont – Représentant INSU

Cyril Moulin – Représentant INSU

Gilles Reverdin – Représentant INSU

Rémy Louat – Représentant IRD

Thomas Changeux – Représentant IRD en remplacement de Patrice Cayré

Marc Trousselier – Représentant CNRS-SDV

Représentants des flottes

Jacques Binot – Représentant flotte Ifremer

Hélène Léau – Représentante flotte IPEV

Yves Gouriou – Représentant flotte IRD

Invités :

Jean-Xavier Castrec – Service de programmation de la flotte Ifremer

Patrick Farcy – Représentant des Grands équipements au service de l'océanographie Ifremer

Martin Mellet – IPEV

Etienne Ruellan - INSU

Absents excusés :

Patrick Vincent- Représentant Ifremer

Philippe Gros – Représentant Ifremer

Patrice Cayré – Représentant IRD

Jacques Boulègue – Représentant IRD

Henri Dolou – Représentant SHOM

Introduction

En début de séance, Pol Guennoc a évoqué la disparition en mer de Monsieur Jean-François Cagnon, le 28 mai, au large de l'île de Sein, alors qu'il était en mission pour le SHOM à bord du N/O *Pourquoi pas ?*. Il transmettra un message de soutien, au nom des membres de la commission Flotte et Engins, à la Direction du SHOM pour sa famille et ses collègues.

1 – Informations sur le déroulement des calendriers 2007

Flotte IFREMER

Par rapport au calendrier promulgué en décembre 2007 (PMN-2007-A) les modifications suivantes ont été apportées :

N/O *Le Suroît* : annulation de la campagne allemande UH (pas d'obtention des autorisations de travaux turques et grecques). Au cours d'une partie de la campagne MALISAR 2 (3 jours) programmée en juin des travaux étaient prévus avec l'AUV mais comme ce dernier est actuellement limité à 1500 m de profondeur ces travaux seront reportés. Une étude est en cours afin de développer une nouvelle sphère qui puisse effectivement résister à plus de 1500 m ce qui s'est avéré impossible avec la sphère actuelle après plusieurs utilisations à plus grandes profondeurs (microfissures).

N/O *Thalassa* : Les difficultés techniques de l'AUV ont conduit à décaler la réalisation de ALLEGRO de juin à septembre.

N/O *L'Atalante* : Du fait d'un affrètement mettant en œuvre Nautille, les essais ont été avancés ; le Penfeld a été testé avec succès permettant de confirmer la programmation de la campagne PRISME et la pré-programmation 2008 de SARGASS. La programmation des campagnes d'affrètement ERGAP (1 et 2), MOUNDFORCE pour les espagnols (une partie de ces affrètements sera prise en compte dans le cadre du temps échange navire) et SER pour SERCEL a conduit à un ajustement du calendrier décalant vers la fin de l'année la réalisation des campagnes GEOMED et PRISME.

N/O *Pourquoi pas ?* : Malgré des avancées notables, la mise au point des sondeurs nécessite des essais complémentaires (travail encore important au niveau du traitement de la donnée) qui seront réalisés en août pour le sondeur petits fonds et des essais spécifiques du sondeur grands fonds sur le transit vers les Antilles en fin d'année. Les travaux d'installation des tangons supplémentaires à l'avant de la coursière hydrologie pour porter à 35 mètres la longueur des carottes seront réalisés fin novembre en Méditerranée.

La campagne MOMARDREAM ne pourra commencer début juin comme prévu car les deux laisses du système ROV commandées en septembre 2006 ne seront pas prêtes. Au cours de la campagne SERPENTINE qui s'est déroulée en mars-avril les fibres optiques des trois laisses disponibles se sont cassées (la campagne s'est terminée avec une seule fibre). Suite à ce constat de fragilité des fibres optiques du lot de laisses (reçues fin 2005), deux nouvelles laisses ont été commandées après la campagne SERPENTINE et celles des deux laisses commandées en septembre ont été contrôlées. Cette vérification a conduit au changement des fibres optiques. La livraison était néanmoins maintenue dans les délais prévus (mi-juin) et ce n'est que le jeudi 30 mai que la DMON a été avisée par Genavir du retard (livraison fin juin),

La DMON a aussitôt contacté les chefs de mission et proposé plusieurs scénarios permettant de repousser le début de la campagne MORMARDREAM début juillet sur le N/O *Pourquoi pas ?* pour réaliser la première partie de la campagne puis à transférer le ROV Victor sur le N/O *Thalassa* pour réaliser les campagnes groupées (Graviluck2, Bathyluck, Reco) sur le site Lucky Strike sous l'appellation MOMARDREAM 2. Cette solution vient d'être soumise à Genavir pour étude et aux chefs de mission pour avis.

Flotte IRD

N/O *Alis* : au cours de plusieurs campagnes programmées sur le N/O *Alis* des plongées autonomes sont prévues ; or, la réglementation prévoit qu'un caisson de décompression soit accessible à moins d'une heure de vol. Pour la campagne « Substances Marines » le Directeur Générale de l'IRD a signé une dérogation, il faudra qu'il en fasse de même pour les campagnes GEODEVA 2 et CORALCAL 2. La campagne FLUSEC a été déplacée pour permettre le changement du treuil.

N/O *Antéa* : le portique du navire étant fixe il a été demandé suite à la campagne OBSANTILLES de pouvoir disposer d'un moyen pour déborder les instruments. GENAVIR réfléchit à la mise au point d'un système. P. Farcy a conseillé de se rapprocher de L. Dussud qui étudie un système équivalent pour le N/O *L'Atalante*. Deux campagnes PLUMAND sont actuellement programmées. La première correspond à la partie océanique du dossier PLUMAND initialement accepté. Par contre pour la seconde campagne PLUMAND le programme a été modifié : la partie fluviale initialement prévue a été réalisée avec un navire brésilien et maintenant ce sont des mouillages pour le programme AMANDES qui sont programmés alors que la demande de campagne AMANDES 2, 3 et 4 n'a été déposée que cette année dans le cadre de l'appel d'offres 2008-2009 et mal classée.

Flotte IPEV

L'IPEV envisage de programmer dès cette année la partie de campagne GYRAFOR qui demandait le N/O *Marion Dufresne 2* car la zone de travail de cette campagne se situe sur le transit que doit effectuer le navire en août. Deux affrètements sont à l'étude : un pour le BRG (Allemagne) et un autre pour le programme EXTRAPLAC autour de l'îlot Europa dans l'océan Indien.

2 – Bilan des commissions thématiques

ECOREC :

Trois campagnes d'halieutique « hors classement » : EVHOE, IBTS et PELGAS (campagnes sur financement européen évaluées tous les 3 ans), trois classées « Prioritaire 2 » et une non retenue.

GEOSCIENCES :

Trente six demandes ont été examinées dont trois ont été mises « hors classement » : BB-MOMAR 2 (récupération d'engins), MICROSYSTEM (entièrement financée) et ENCENS FLUX dragages (opérations n'ayant pas pu être réalisées en 2007). Ph. Huchon précise que les campagnes classées « Prioritaire 1 » se répartissent sur les différents navires et

que cette année deux campagnes ont été aussi examinées dans une version réduite et classées sous cette forme en « Prioritaire 2a ».

OPCB :

Vingt trois dossiers ont été examinés dont 5 rattachés aux observatoires (3 sont à réaliser sur des transits). A propos des campagnes du programme OISO Y. du Penhoat insiste auprès de l'IPEV pour que les radiales puissent être réalisées selon les trajets demandés.

3 - Projets de programmation 2008

Flotte IFREMER

Pour la flotte Ifremer il est proposé que soient prises en compte les campagnes suivantes :

N/O *Pourquoi pas ?* : la campagne BATHYLUCK (pré-programmée, appel d'offres 2007-2008), l'installation et les essais du câble aramide commandé en 2007, les campagnes REPREZAI et WACS, plutôt fin 2008/début 2009, évaluées cette année par les commissions, les campagnes ZMAG, OPTICMIRA et MOUTON pour le SHOM et la campagne BATHYSAINTE financée par l'ANR. Il convient de noter qu'un arrêt technique d'un mois devra être réalisé et il pourra être augmenté de 1 à 2 mois selon la réalisation ou non de la modification de la position de la gondole.

N/O *L'Atalante* : la campagne d'essais du Nautille après grand carénage (fin du carénage en mars 2008) et les tests du magnétomètre profond demandés par la commission Géosciences avant la programmation de la campagne MAGOFOND, la campagne SARGASS (pré-programmée, appel d'offres 2007-2008) et les campagnes GROSMARIN, MIRROR et BOUM évaluées cette année par les commissions. La modernisation de *L'Atalante* débutera (conformément au dossier approuvé par le conseil d'administration) à l'automne 2008 et sa durée sera de 6 mois environ.

N/O *Thalassa* : les campagnes d'inventaire halieutique françaises IBTS, PELGAS et EVHOE et espagnoles PELACUS 13 et 14 et la campagne OVIDE 4 (pré-programmée, appel d'offres 2007-2008).

N/O *Le Suroît* : Essais de carottages, MALISAR (les 3 jours reportés de 2007), RHOSOS, BB MOMAR 2 et MAGOFOND 3b.

Suggestions de la commission pour la flotte Ifremer

Pour la commission ECOREC Ch.F. Boudouresque demande que la programmation de la campagne EXACHA-SMF 08 classée « Prioritaire 2 » soit étudiée.

Pour le N/O *Le Suroît* sur lequel il restera du temps si seules les campagnes envisagées sont programmées il est demandé d'examiner la possibilité de programmer la campagne « Prioritaire 1 » CARAMBAR (Antilles) et/ou les campagnes classées « Prioritaire2a » MARMESONET (Méditerranée) ou GWADASEIS 1 (Antilles).

Flotte IRD

N/O *Alis* : La programmation de toutes les campagnes classées « Prioritaire 1 » et « Prioritaire 2 a ou b » est envisagée : ZONALIS 1, VALHYBIO, CONCALIS, VANARC 1, BISMARCK Benthique et Pélagique, GYRAFOR, MARQUISES, TERRASSE, VANARC 2. Mais le programme n'ayant pas encore été soumis à GENAVIR pour l'évaluation de la faisabilité et du budget, la programmation des campagnes BISMARCK et MARQUISES qui nécessitent de longs transits ne peut être confirmée lors de la présente réunion.

N/O *Antéa* : BAHIA 1 et 2 (pré-programmées en 2006, appel d'offres 2007-2008) et PIRATA FR18 et FR19.

Suggestions de la commission pour la flotte IRD

Compte tenu du nombre réduit de campagnes programmables sur le N/O *Antéa* la commission propose qu'un appel d'offres complémentaire soit lancé.

Flotte IPEV

N/O *Marion Dufresne 2* : campagnes dont la prise compte est envisagée dans le calendrier 2008 : OISO, DEFLO-HYDR2 (récupération de 2 mouillages sur 3), MICROSYSTEM, LICORA (campagnes évaluées cette année), BONUS-GOODHOPE 1, (pré-programmée, appel d'offres 2007-2008), ENCENS-FLUX dragages. Des campagnes d'affrètement sont envisagées : KERGUEPLAC et IMAGES (EUROMARC).

Pour DEFLO-HYDR2 l'IPEV demande si le mouillage le plus éloigné de sa route pourrait être relevé par un autre navire ?.

La possibilité de programmer la campagne OWEN avec la SMT de l'Ifremer sera étudiée l'IPEV en collaboration avec Ifremer/DMON.

N/O *Astrolabe* : SURVOSTRAL, MINERVE

Suggestions de la commission pour la flotte IPEV

Pour « ENCENS-FLUX dragages » : coordination à établir entre l'Ifremer et l'IPEV pour la programmation de cette campagne : échange temps de navire partenaire ou *Marion Dufresne 2*.

Flotte partenaire

Polarstern : relevage des mouillages de la campagne DRAKE dans le cadre du temps échange navire. Si des mouillages devaient être remis à l'eau les jours ne devraient imputer sur le compte du temps échange navire car de nouvelles mises à l'eau n'ont pas été demandées par les équipes françaises dans le cadre des appels d'offres.

Meteor : réalisation de ERODER/1.

4 – Pré-programmation 2009 envisageable

Compte tenu de la modernisation du N/O *L'Atalante* courant 2009, du carénage du ROV Victor en 2009, conformément à l'appel d'offre 2008/2009, l'Ifremer envisage de pouvoir pré-programmer sur le N/O *L'Atalante* avec le Nautille pour la fin 2009 les campagnes PARISUB et MESCAL.

En ce qui concerne le N/O *Pourquoi pas ?* dont la modification de la gondole est reportée de 2008 à 2009, après la recette des sondeurs, la programmation de campagnes pour le SHOM est envisagée, ainsi que WACS, REPRESAI (fin 2008/début 2009).

Pour le N/O *Marion Dufresne 2*, l'IPEV indique que la pré-programmation pour 2009 pourrait prendre en compte une ou des campagnes parmi TACT, DEFLO-HYDR (suite), GEISEIR.

Remarques de la commission

La commission a examiné les possibilités de programmation ou de pré-programmation de la campagne SUMATRA-SHR classée « Prioritaire 1 », complémentaire des autres campagnes déjà réalisées sur ce chantier. Les conditions de travail rencontrées par l'IPEV dans les eaux indonésiennes (problèmes d'autorisation) ont été rappelées. Aucun support nautique français ne paraissant à ce jour disponible (pas avant 2010 !), la seule possibilité semble être de proposer à nos partenaires allemands de réaliser cette campagne sur le FS *Sonne* dont le programme dans cette région est lui-même incertain.

La prochaine réunion de la Commission Flotte et Engins se tiendra toute la journée du jeudi 28 juin. Elle sera consacrée à l'examen et la validation des programmes établis par les gestionnaires de flotte sur la base des propositions présentées ci-dessus, au bilan et aux suites du colloque du 26 mars sur les moyens de recherche océanographique, à une réflexion sur l'évolution future des commissions à l'échéance des mandats actuels fin 2007, à un point sur la modernisation de *L'Atalante*.

Annexe 1 : Convocation – ordre du jour



CST/CFE/2007-09

Brest, le 15 mai 2007

Madame, Monsieur,

Je vous confirme que la première réunion de la commission nationale « Flotte et Engins » de l'année 2007 se tiendra bien le

Vendredi 1^{er} juin au siège de l'Ifremer de 9h30 à 13h00 h

- **9h 30 à 10h 00 :**
Point sur la programmation 2007 IFREMER, IPEV, IRD par les organismes gestionnaires
- **10h 00 à 10h 30 :**
Bilans des commissions thématiques présentés par leurs présidents respectifs, Ch.F. Boudouresque, Ph. Huchon, et Y. du Penhoat
- **10h 30 à 13h 00 :**
Présentation des projets de programmation des flottes Ifremer, IPEV et IRD par les gestionnaires respectifs et discussion des projets de calendrier

Bien cordialement,

Anne-Marie ALAYSE
Secrétariat de la commission « flotte et Engins »



Commission Nationale Flotte et Engins
Anne-Marie Alayse
Pol Guennoc
Ref : CST/CFE/2007-17

Commission Nationale Flotte et Engins

Compte rendu de la réunion du 28 juin 2007

Commission Nationale « Flotte et Engins »

Compte rendu de la réunion du 28 juin 2007

Participants

Président :

Pol Guennoc – BRGM

Secrétaire :

Anne-Marie Alayse – Ifremer/DS

Membres

Philippe Huchon – Président commission « Géosciences »

Yves du Penhoat – Président commission « OPCB »

Pierre Cochonat - Représentant Ifremer

Patrick Vincent- Représentant Ifremer

Jérôme Dymont – Représentant INSU

Gilles Reverdin – Représentant INSU

Etienne Ruellan - Représentant INSU

Rémy Louat – Représentant IRD et remplaçant de Yves Gouriou

Thomas Changeux – Représentant IRD en remplacement de Patrice Cayré

Marc Trousselier – Représentant CNRS-SDV

Jacques Bertrand – Représentant Ifremer en remplacement de Philippe Gros

François Le Corre - Représentant SHOM en remplacement de Henri Dolou

Représentants des flottes

Jacques Binot – Représentant flotte Ifremer

Hélène Léau – Représentante flotte IPEV

Invités :

Jean-Xavier Castrec – Service de programmation de la flotte Ifremer

Patrick Farcy – Représentant des Grands équipements au service de l'océanographie Ifremer

Absents excusés :

Yves Gouriou – Représentant flotte IRD

Charles-François Boudouresque – Président commission « ECOREC »

Philippe Gros – Représentant Ifremer

Jacques Boulègue – Représentant IRD

Henri Dolou – Représentant SHOM

En introduction Pol Guennoc a fait valider le compte-rendu de la réunion du 1^{er} juin. Des précisions ont été apportées par J.-X. Castrec sur quelques points, le CR sera modifié en conséquence.

1 – Informations sur le déroulement des calendriers 2007

Flotte IFREMER (voir annexe 2)

Point sur la campagne MOMARDREAM : compte tenu qu'aucune laisse n'était disponible pour mettre en œuvre le ROV Victor pendant la campagne MOMARDREAM aux dates où elle était programmée (43 jours en juin-juillet) mais qu'il était indispensable de récupérer dès cette année un certain nombre d'instruments déposés l'an dernier, l'Ifremer a proposé aux chefs de mission de réaliser une partie de cette campagne avec le Nautille en juillet. Pour permettre une rotation des équipes sans perdre de temps il est prévu d'effectuer celle-ci avec le navire portugais l'*Archipelago* (temps échange navire ou financement Ifremer). Vingt deux jours sont programmées en juillet pour MOMARDREAM ainsi que des essais fin juin car le Nautille n'avait encore jamais été mis en oeuvre sur le N/O *Pourquoi pas ?*.

Sous le nom de campagne « MOMARDREAM » sont regroupés des travaux des campagnes MOMARDREAM, GRAVILUCK 2, BATHYLUCK 1 et RECO. L'ensemble des travaux prévus initialement dans les quatre dossiers de ces campagnes ne pourront pas être réalisés compte tenu de la réduction du nombre de jours sur zone et du fait que le ROV Victor est remplacé par le Nautille. La DMON envisage la possibilité de programmer après la campagne MOUTON 08 une partie des travaux qui n'auront pas pu être réalisés.

La commission charge Philippe Huchon de faire le point sur les travaux de MOMARDREAM, BATHYLUCK, GRAVILUCK et RECO pour lesquels une programmation devra être effectivement envisagée en 2007 en 2008.

Point sur les lisses du ROV Victor : au cours des campagnes ANTARES (janvier 2007 sur le *Castor*) et SERPENTINE (mars-avril sur le N/O *l'Atalante*) les cinq lisses disponibles début 2007 ont été endommagées. A noter que deux lisses supplémentaires commandées début 2007 n'ont pas encore été livrées.

Les deux lisses commandées début janvier devraient être livrées fin juillet, une laisse endommagée a pu être réparée (connecteur) et trois lisses supplémentaires devraient être prêtes fin septembre. Ce qui devrait permettre la réalisation de la campagne MEDECO (septembre – novembre) avec un stock de six lisses.

A ce jour il n'y a pas d'explication claire sur le fait que cinq lisses ont été endommagées en deux campagnes alors précédemment les lisses avaient une durée de vie d'environ quarante plongées. Le coût de fabrication d'une laisse (sans compter la fourniture du câble) s'élève à 40 000 € Il ne s'agit donc pas vraiment d'un « consommable ».

La commission recommande à l'Ifremer qu'une expertise approfondie soit menée sur le cycle des lisses (conception, fabrication, utilisation ...) afin fiabiliser leur durée de vie.

Plusieurs membres de la commission sont ensuite intervenus pour préciser qu'il y avait eu, malgré tout, des campagnes parfaitement réussies en ce début d'année 2007 telles que : SERPENTINE, MARNAUT, MALISAR et CIRENE.

Flotte IRD (voir annexe 3)

N/O *Alis* : ajout d'une campagne pour la récupération de mouillage

N/O *Antéa* : prolongement de l'escale entre les 2 legs de la campagne EGEE 5 suite au décès d'un membre de l'équipage à Cotonou.

Suite au décès de Pierrick JOSSE, Pol Guennoc enverra un message à l'équipage du N/O *Antéa* au nom des membres de la commission Flotte.

Flotte IPEV

N/O *Marion Dufresne* : programmation de la campagne GYRAFOR (option B) évaluée dans le cadre de l'appel d'offres 2008-2009.

La campagne MOBAMASIS (MD136) correspond à un affrètement d'équipe scientifique allemande qui n'a pas été examiné par les commissions.

2 - Projets de programmation 2008

Flotte IFREMER et partenaire (proposition de calendrier 2008 en annexe 4)

Par rapport aux propositions de programmation faites à la réunion du 1^{er} juin la demande du président d'ECOREC que la campagne EXACHA-SMF (priorité 2) soit programmée a été prise en compte dans le nouveau projet de calendrier.

Pour le SHOM la campagne OPTICMICRA initialement envisagée sur le N/O *Pourquoi pas ?* est programmée sur le N/O *L'Atalante* et une campagne de carottages SEDIMAFO est prévue sur le N/O *Pourquoi pas ?*.

Sur le N/O *Pourquoi pas ?* une campagne en partenariat avec TOTAL est prévue (Part 1 sur le calendrier) ainsi qu'une campagne KARAM pour tester le carottage avec le câble aramide qui a va être acquis.

La campagne WACS apparaît toujours dans la programmation 2008 par contre la campagne REPREZAI est reportée dès maintenant à début 2009

La programmation d'ERODER 1 et de DRAKE sur deux navires partenaires le *Meteor* pour la première et le *Polarstern* pour la seconde est confirmée.

Flotte IRD (proposition de calendrier 2008 en annexe 5)

Les calendriers présentés par l'IRD pour les deux navires *Alis* et *Antéa* prennent en compte les mêmes campagnes que celles envisagées à la réunion du 1^{er} juin. Ces calendriers seront modifiés après l'évaluation des dossiers reçus suite à l'appel d'offres complémentaires Antéa 2008. L'*Alis* entrera en grand carénage en 2008 et les travaux porteront surtout sur la coque.

Appel d'offres complémentaire Antéa 2008 : quatre dossiers ont été reçus AMANDES, GWADA BWA, KA-SHALLOW et OBSISMER08 (simple récupération d'instruments). La

commission flotte a décidé de classer en Priorité 1 la campagne OBSISMER08 par contre les trois autres dossiers seront expédiés à des évaluateurs et leur classement effectué au vue des rapports par le président des commissions concernées OPCB pour les deux premières et GEOSCIENCES pour la troisième.

Flotte IPEV

La campagne BONUS GOODHOPE (leg 1) évaluée dans le cadre de l'appel d'offres 2007-2008 est programmée pour 38 jours d'opération mais l'IPEV est en attente de l'accord des TAAF pour que leur rotation soit retardée et permettre ainsi la réalisation complète de cette campagne.

Parmi les autres campagnes dont la programmation était envisagée l'IPEV confirme la prise compte dans le calendrier du N/O *Marion Dufresne* de OISO, NIVMER, DEFHO-HYDR 2 (récupération de 2 mouillages sur 3), les dragages d'ENCENS-FLUX et la récupération de 1 ou 2 mouillages de CIRENE et dans le calendrier du N/O *Astrolabe* de SURVOSTRAL et de MINERVE.

Le 3^{ème} mouillage de DEFLO-HYDR est situé hors des routes prévues des navires français et une solution de récupération par un navire étranger sera étudiée.

Flotte SHOM

En 2008 le BHO *Beautemps Beaupré* réalisera des campagnes pour le SHOM en Océan Indien au cours du 1^{er} semestre puis en Atlantique et Méditerranée au 2nd semestre.

3 – Remarques de la commission sur les projets de calendrier

CLASS 08 : Jacques Bertrand a précisé que cette campagne était importante pour valider les méthodes d'identification acoustique avec le SMFH (Système MultiFaisceaux Halieutique) et que le mieux serait de l'adosser à la campagne PELGAS dont l'équipe utilisera par la suite le système.

La commission recommande à la DMON de se concerter avec les chefs de mission pour rechercher une solution (temps masqué et accord quelques jours) pour réaliser une partie des travaux proposés dans le dossier CLASS 08 en l'adosant à la campagne PELGAS.

BOUM : Yves du Penhoat fait remarquer que le temps demandé sur zone était de 35 jours dans le dossier et que dans le calendrier proposé il y a bien 35 jours mais y compris les transits port-zone de travail.

La DMON va revoir la programmation de BOUM.

MOMARDREAM : Jérôme Dymont indique que programmer une partie de MOMARDREAM après la campagne MOUTON c'est à dire fin septembre début octobre présente des risques météo.

CARAMBAR : Philippe Huchon a rappelé qu'à la réunion du 1^{er} juin la commission avait suggéré d'examiner la possibilité de programmer la campagne CARAMBAR classée Prioritaire 1. La DMON a indiqué qu'elle recherche une solution avec un navire européen..

GRAVILUCK 3 : la nécessité de programmer cette 3^{ème} campagne GRAVILUCK qui a été demandée en 2008 pour récupérer les capteurs qui seront redéployés pendant MOMARDREAM (partie GRAVILUCK 2) en 2007 sera analysé par Philippe Huchon dans le cadre de l'examen des travaux du programme MOMAR qui n'auront pu être réalisés en 2007.

4 – Pré-programmation 2009 envisageable

Seule la pré-programmation en 2009 de la campagne REPREZAI sur le N/O *Pourquoi pas ?* est retenue par la commission.

Une discussion a été engagée sur les priorités des programmes identifiés à ce jour qui révèlent une pression forte sur la Méditerranée et l'Atlantique. Par ailleurs, du fait des contraintes logistiques, une programmation du N/o *L'Atalante* dans le Pacifique ne pourrait intervenir au plus tôt avant fin 2009. Pour ces raisons, la pré-programmation des campagnes MESCAL et PARISUB qui avait été envisagée lors de la réunion du 1^{er} juin, n'a pas été confirmée par la commission afin de ne pas engager le N/O *L'Atalante* dès maintenant dans le Pacifique.

Aucune programmation sur un navire hauturier français n'est apparue possible pour la campagne SUMATRA_SHR (P1 Geosciences) hors zone de l'appel d'offres pour navires de la flotte Ifremer) et l'obtention de temps navire étranger apparaît difficile. La question de la réalisation de ces chantiers éloignés est donc posée.

Les autres campagnes P1 non programmées ou pré-programmées sont les campagnes PACENPAL (paléoclimats Pacifique central, 2j) et GEISEIR (dorsale sud-est Indienne) : envisagé sur MD2 en 2009 lors de la réunion du 1^{er} juin.

5- Réflexion sur l'appel d'offres 2009-2010

Afin de préparer l'appel d'offres 2009-2010 qui sera discuté par la commission en octobre il faut que :

- L'Ifremer éclaircisse avec son service juridique quand des travaux devront être réalisés dans le cadre du permis minier (nodules) du Pacifique nord.
- Les membres de la commission qui représentent les organismes fassent remonter les perspectives et les priorités des organismes qu'ils représentent et identifient celles des programmes nationaux ou internationaux connues à ce jour.

6 – Evolution de la flotte océanographique française

Patrick Farcy a présenté le colloque organisé le 26 mars au ministère de la recherche et indiqué les principales conclusions et décisions qui en sont ressortis :

- Nécessité d'améliorer la situation du *Marion Dufresne*

- Nécessité d'accroître la coordination au niveau européen
- Création du Comité Stratégique et Technique de la Flotte océanographique française (CSTF). Ce groupe sera pérenne et mis en place par la direction générale de la recherche et de l'innovation (DGRI) avec une feuille de route élaborée par le TGIR (Très grand équipement pour la Recherche). Pour élaborer ses avis le comité pourra mettre en place des groupes de travail. Il ne se substituera pas aux organismes.
Dans un premier temps, le CSTF qui comportera un représentant par organisme (Ifremer, INSU, IPEV et IRD) mettra en place un groupe de travail sur la flotte régionale (côtes métropolitaines), proposera des indicateurs d'efficience de la flotte française et participera à la prospective scientifique outre mer et pour la ceinture équatoriale.
La prospective sur les engins d'intervention sous marine est repoussée en 2008.

7 – Bilan du travail des commissions

Ce point qui avait été mis à l'ordre du jour afin de faire le bilan de cinq ans de fonctionnement des commissions thématiques et de la commission Flotte et Engins n'a pas pu être abordé faute de temps.

La commission a mandaté Pol Guennoc pour qu'il rappelle aux organismes, via le CDO, que les mandats des commissions arrivent à leur terme et qu'ils doivent réfléchir à leur renouvellement afin que le processus d'évaluation des dossiers de propositions de campagnes puissent être lancé dès janvier 2008. Un message sera transmis à Patrick Vincent qui l'adressera aux responsables des organismes lors du prochain CDO prévu à la mi-juillet.

Prochaine réunion le Vendredi 26 octobre au siège de l'Ifremer

Annexe 1 : convocation



CST/CFE/2007-18

Brest, le 18 juin 2007

Madame, Monsieur,

Je vous confirme que la seconde réunion de la commission nationale « Flotte et Engins » de l'année 2007 se tiendra bien le

Jeudi 28 juin au siège de l'Ifremer de 9 h 30 à 16 h 30

selon le programme suivant

- **9h30 à 10 h 30** : Point sur le programme des campagnes 2007 par les gestionnaires des flottes Ifremer, IPEV et IRD : re-examen programme Momar 2007-2008.
- **10 h 30 à 11 h 30** : Présentation des projets de programmation des flottes Ifremer, IPEV et IRD par les gestionnaires respectifs.
- **11 h 30 à 13 h 00** : Discussion sur les projets de calendrier 2008 et la pré-programmation 2009 – Vote de la commission
- **14 h 00 à 14 h 30** : Premières réflexions sur le prochain appel d'offres 2009-2010
- **14 h 30 à 15 h 00** : Points sur :
 - Dossier modernisation Atalante.
 - Conclusions et suites du Colloque « Moyens Navals » du 26 mars 07.
- **15 h 00 à 16 h 30** : Bilan du travail de la Commission Nationale Flotte et Engins et des commissions thématiques ECOREC, GEOSCIENCES et OPCB en ce qui concerne l'évaluation et de la programmation des campagnes à la mer depuis 2003. Propositions d'évolution du dispositif.

Bien cordialement,

Anne-Marie ALAYSE
Secrétariat de la commission « flotte et Engins »

**Annexe 2 : Calendrier 2007 de la flotte Ifremer
présenté à la réunion du 28 juin**

2007	janv. 2007	févr.	mars	avr.	mai	juin	juil.	août	sept.	oct.	nov.	déc. 2007		
Pourquoi pas ?	RESONSAT/2 AT/07/1 BR 26/01 BR 07/02 BR 09/02 BR 17/02 TR 10/02	AT/07/2 BR 09/02 BR 17/02 TR 10/02	SERPENTINE LPS 25/02 41j LPS 06/04	TR 07/03	SEDIM/ANE BR 18/04 24 FMH 11/05	MOUTON/07/1 FMH 12/05 BR 28/05 17j AT/07/4 EXTREME AT/07/5 TR	ESNAUT3 TR	MOMARDREAN/NAUT PDA 08/07 PDA 29/07 22j PONBRE BR 11/08 35j TLN 14/09	RESONSAT/3 AN T A R E S / 5	MEDECO/1 TLN 29/09 26j RHO 24/10 RHO 25/10 29j TLN 22/11	MEDECO/2 RHO 25/10 29j TLN 22/11	CAR TLN 23/11 05/12 13j EXO CET/2 TLN 15/12 PAP 31/12 17j		
L'Atalante	ANTIPLAC PAP 10/01 PAP 23/01 14j	SISMANTILLES PAP 28/01 30j PAP 24/02	TR	PONTOU PDA 09/03 TLN 19/03 11j ESSPENFELD ESNAUT1 ESNAUT2	TR	MARNAUT IST 12/05 32j IST 12/06	TR	ERGAP/1 VGO 30/06 VGO 19/07 19j SER VGO 20/07 VGO 29/07 10j	ERGAP/2 VGO 31/07 CDX 18/08 19j	MOUNDFORCE CDX 23/06 22j TLN 13/09	GEOMED TLN 16/09 20j TLN 05/10	PRISME TLN 07/10 32j TLN 07/11	PREMOD	
Thalassa		IBTS/07 BR 27/01 BG 24/02 29j	SMFH	TR	PELACUS 11 BR 26/03 SAN 23/04 29j	PELGAS/07 SAN 25/04 BR 27/05 83j			EXOCET/1/S MFH BR 17/09 BR 15/09 16j	ALLEGRO BR 17/09 BR 16/10 30j	PELACUS 12 BR 17/09 BR 16/10 30j	EVHOB/07 BR 18/10 BR 01/12 45j	CONGAS/07	
Le Suroit	CIRENE MAH 05/01 48j	MAH 21/02	TR	TE/EGYPT MAH 23/02 HER 10/03 16j	ENVAR/5		MALISAR/2 TLN 30/05 TLN 23/06 25j	AUVMARUM TLN 25/06 TLN 07/07 13j	TR	BBOMAR LHA 18/07 LHA 28/07 11j	MARCHE/2 LHA 30/07 LHA 13/08 15j	TR	AT BR 20/08 BR 28/09 40j	TV/CHIRP
B-Beaupré														
Discovery					GO									
Meteor			MICROHAB										TR	
S. de Gamboa													SAROV	
Nav opp	ANT													
S.M.T.		SISMANTILLES		PONTOU TR 07/03						MOUNDFORCE				
Sismique Rap.									SER					
Sismique HR					GO			ERGAP/1	ERGAP/2					
Nautile					ESNAUT1 ESNAUT2	MARNAUT	ESNAUT3	MOMARDREAN/NAUT						
Victor 6000			SERPENTINE							ANT	MEDECO/1	MEDECO/2	SAROV	
Penfeld				ESSPENFELD							PRISME			
S.A.R.							MALISAR/2						TR	
AsterX			MICROHAB											
AUV 2							MALISAR/2			ALLEGRO				

BG/Boulogne BR/Brest CDX/Cadix FMH/Falmouth HER/Heraklion IST/Istanbul LHA/La Horta LPS/Las Palmas MAH/Mahé PAP/Pointe à Pitre PDA/Ponta Delgada RHO/Rhodes SAL/Salah SAN/Santander TLN/Toulon VGO/Vigo

Affr
 Coop et Aff scient
 Ecotec
 Geos
 Opcb
 Techno
 Arrêt technique
 Transit
 TV Transit Valorisé
 Sondeur Multi Faisceaux

**Annexe 3 : Calendriers 2007 de la flotte IRD
présentés à la réunion du 28 juin**

Calendrier ALIS 2007
(mise à jour 26 juin 2007)

Vitesse moyenne : 8 Knts

2007	1	2	3	4	5	6	7	8	9	10	11	12	13	14	15	16	17	18	19	20	21	22	23	24	25	26	27	28	29	30	31	
janvier	Nouméa																															
février	Nouméa											N	ECHOLAG																			
mars	ECHOLAG								N	Nouméa				N	CORALCAL-1 (Côte Oubliée)												N	N				
avril	Nouméa (Bloqué pour visite Genavir)													N	PV	Substances Marines										N		N				
mai	N	SF					BSMF														SF											
juin	N	N	Nouméa																													
juillet	Nouméa																							installation treuil BOPP								
août	essai treuil							N	FLUSEC																							N
septembre	N	G					SALOMONBOA														G											
octobre	N			L			GEODEVA2						L		N			N	CORALCAL-2													
novembre	CORALCAL-2 (Chesterfields)													N	Nouméa																	
décembre	Nouméa																															
janvier	Nouméa																															

Désarmement
 Transit
 Geosciences
 OPCB
 ECOREC
 Escale
 Arrêt Technique
 essai à la mer

Escales N:Nouméa ; PV: Port-Vila ; SF: Suva-Fidji ; G: Guadalcanal ; L: Luganville ;

1) au cours de la campagne FLUSEC un "Glider" mis à l'eau 1 mois auparavant devra être récupéré
NB 2) La réalisation des campagnes SUBSTANCES MARINES, BSMF, CORALCAL exige la disponibilité d'un caisson hyperbare à 1h d'hélicoptère

Calendrier ANTEA 2007
(mise à jour 5 juillet 2007)

Vitesse moyenne : 9 Knts

2007	1	2	3	4	5	6	7	8	9	10	11	12	13	14	15	16	17	18	19	20	21	22	23	24	25	26	27	28	29	30	31					
janvier	Concarneau																																			
février	Concarneau																																			
mars	Concarneau			Chalut.					Concarneau																											
avril	FF	FF	essai eaux ch	FF						FF	OBSANTILLES										FF															
mai	FF																D	D	D	Pirata FR16																
juin	Co		Co	EGEE 5 (leg 1 - Est méridien 2°5E)										Co	Co		EGEE 5 (leg 2 - Ouest méridien 2°5E)																			
juillet	Co					Las Palmas (Canaries)																														
août	Las Palmas (Canaries)																																			
septembre	Co	EGEE 6 (leg1)										Co	Co	EGEE 6 (leg2)																						
octobre	Co	Co	Co	PLUMAND LEFE (leg océanique)										Ca	Ca		AMANDE 1																			
novembre	Ca			FF					Fort de France																											
décembre	Fort de France																																			

	Désarmement		Transit		Geosciences		OPCB		ECOREC		Escale		Arrêt Technique		essai à la mer
---	-------------	---	---------	---	-------------	--	------	---	--------	---	--------	---	-----------------	---	----------------

Escales B:Brest ; FF: Fort-de-France ; D: Dakar ; Co: Cotonou ; Ca: Cayenne ;

**Annexe 4 : Projet de calendrier 2008 pour la flotte Ifremer
présenté à la réunion du 28 juin**

2008	janv. 2008	févr.	mars	avr.	mai	juin	juil.	août	sept.	oct.	nov.	déc. 2008	
Pourquoi pas ?	TOUPAP PAP 07/01	ZMAG PAP 06/03 60j	BATHY SAINT PAP - PAP 09/03 - 20/03 - 12j PAP 22/03 16j PG 06/04	TR	PART 1 PG 09/04 36j PG 14/05 13j	TR	EMB/VIC CADPON PDA 15/06 35j PDA 19/07	BATHYLUCK	MOUTON 08/COACH BR 28/07 55j BR 20/09	AT BR 22/09 33j BR 24/10	KARMA BR 25/10 05/11 12j EMB/VIC BR 09/11 16j PG 24/11	SEDIM AFO PG 26/11 07/12 12j PG 10/12 22j PG 31/12	WACS
L'Atalante			MIRROR CAS 04/03 28j CAS 31/03	MIRROR AFF TR	GROS MARIN DEB/SMIT	OPTICMIRA TLN 03/05 27j TLN 29/05	ESSNAUT TLN 30/05 16j TLN 14/06	MAG OFO TLN BR 18/06 25/06 10j BR 27/06 33j BR 29/07	SARGASS	BOUM TLN 28/08 35j TLN 01/10	TR	AT BR 09/10 84j BR 31/12	
Thalassa		IBTS 08 BR 29/07 29j BG 22/02	EXAC-HAL-SMFO 8	PELACUS 13 BR 29/03 90j	PELGAS 08 SAN 25/04 33j BR 27/05	OVIDE/08 BR 29/05 34j BR 01/07				PELACUS 14 BR 17/09 30j BR 18/10	EVHOE/08 BR 18/10 45j BR 01/12		
Le Suroit		STEREO/TEST TLN 15/02 29/02 15j TLN 02/03 16/03 15j	ESSK TLN 15/02 29/02 15j TLN 02/03 16/03 15j	MALISAR/1 TLN 17/04 28/04 10j TLN 28/04 27/05	RHOSOS			TR	BBMO MAR/2 PDA LPS 16/08 27/08 12j LPS 29/08 33j TLN 30/09	MAGOFOND/2			
B-Beaupré													
MDII										ENCENS/FLUX/DR			
Meteor	ERODER/1												
Polarstern		DRAKE											
E.M.1000						RHOSOS							
S.M.T.			EMB/	MIRROR	MIRROR AFF	GROS MARIN							
Sismique Rap.							SARGASS						
Scampi					PART 1								
Nautile						ESSNAUT							
Victor 6000						EMB/CADPON	BATHYLUCK				EMB	WACS	
S.A.R.	ERODER/1						MAG OFO ND/1 SARGASS			MAGOFOND/2			
AUV 2					MALISAR/3		BATHYLUCK						
Penfeld					PART 1		SARGASS						

BG/Boulogne BR/Brest CAS/Casablanca CDX/Cadix LPS/Las Palmas PAP/Pointe à Pitre PDA/Ponta Delgada PG/Port Gentil SAN/Santander TLN/Toulon

Affr	Coop et Aff scient	Arrêt technique
Ecorec	Techno	Transit
Opcb	Sondeur Multi Faisceaux	TV Transit Valorisé

REPARTITION 2008 DE L'ACTIVITE DE LA FLOTTE HAUTURIERE

	Coopérations et affrètements scientifiques	Géosciences	OPCB	ECOREC	Indic. CQ	Technologie	Affrètements	Total missions	Act	A.T.	Armt
<i>Pourquoi pas ?</i>	ZMAG 60 BATHYSAINTEs 12 PART 1 36 MOUTON 08/COACH 55 SEDIMAFO 12 175	BATHYLUCK 35	WACS 22			TOUPAP 4 EMB/VIC 4 CADPON 9 KARAM 12 EMB/VIC 3 32		264	333	33	366
<i>L'Atalante</i>	OPTICMIRA 27	MIRROR 28 GROSMARIN 9 MAGOFOND/1 10 SARGASS 33 27	BOUM 35			EMB/SMT 5 DEB/SMT 3 ESSNAUT 16 24	MIRROR AFF 9	175	208	84	292
<i>Thalassa</i>	PELACUS 13 30 PELACUS 14 30 60		OVIDE/08 34	IBTS 08 29 PELGAS 08 33 EVHOE 08 45 107		EXACHA- SMF08 9 9		210	214	/	214
<i>Le Suroît</i>	STEREO/TEST 15	ESSK 15 MALISAR/3 10 RHOSOS 26 BBMOMAR/2 12 MAGOFOND/2 33 96						111	122	/	122
Sous-total	277	211	91	107	686	65	9	760	877	117	994
<i>B-Beaupré MN/SHOM</i>											
TOTAL	277	211	91	107	686	65	9	760			
<i>MDII IPEV</i>		ENCENS/FLUX/DR 31									
<i>Meteor Allemagne OFEG</i>	ERODER/1 17										
<i>Polarstern Allemagne OFEG</i>	DRAKE 11										

Activité (Act) = Total missions + Transits = Armement (Armt) - A.T. (Arrêts techniques)
Indic. CQ = Indicateur Contrat Quadriennal 2005-2008 défini entre 650 et 750 jours
Armement (Armt) = Défini supérieur à 1100 jours dans le contrat quadriennal 2005/2008

Annexe 5 : Projets de calendrier 2008 pour la flotte IRD

Projet de planning ALIS 2008
(mise à jour 03 juillet 2007)

Vitesse moyenne : 8 Knts

2008	1	2	3	4	5	6	7	8	9	10	11	12	13	14	15	16	17	18	19	20	21	22	23	24	25	26	27	28	29	30	31		
janvier	Nouméa																																
février	Nouméa														Nouméa												N	T					
mars	ZONALIS														T	N		N	VALHYBIO														
avril						N		N	T	CONCALIS														T	N								
mai	Transit	Pv	VANARC 1								Pv		N	Transit										R									
juin	<i>BISMARK b</i>															M				<i>BISMARK p</i>													
juillet	<i>BISMARK p</i>								R		Transit			N		N	GYRAFOR																
août	GYRAFOR										P		P	MARQUISES																			
septembre		transit				P																		N		N							
octobre	TERRASSE															N		Transit	Pv	VANARC 2				Pv	Transit	N							
novembre	Nouméa																																
décembre	Nouméa																																

	Désarmement		Transit		Geosciences		OPCB		ECOREC		Affrètement		Escale		Arrêt Technique		essai à la mer
---	-------------	---	---------	---	-------------	---	------	---	--------	---	-------------	---	--------	---	-----------------	---	----------------

Classement des campagnes P1: en caractères gras ; P2a: en caractères normaux ; P2b: en italique ; HC: souligné

Escales M: Madang ; N:Nouméa ; P: Papeete ; R: Rabaul ; Pv: Port Vila ; To: Tongatapu ; ;

Projet de planning ANTEA 2008
(mise à jour 16 juillet 2007)

Vitesse moyenne : 9 Knts

2008	1	2	3	4	5	6	7	8	9	10	11	12	13	14	15	16	17	18	19	20	21	22	23	24	25	26	27	28	29	30	31									
janvier			FF		FF		Transit			Ca	AMANDE II												Ca	Ca		Transit														
février		Transit					Cc	Cc	BAHIA 1 (Mexique)												Cc	Cc		Transit										Ci						
mars	BAHIA 1 (Cuba)			Ci			Transit				FF	FF	OBSISMER				Fort de France																		FF	OBSISM				
avril		Transit				Ca	AMANDE III												Ca	Ca		Transit											PP							
mai	KA-SHALLOW (sismique)											PP	PP	KA-SHA carottage				PP	T	FF		Transit										Ci	BAHIA 2 (Cuba)							
juin					Ci		Transit			Cc	BAHIA 2 (Mexique)												Cc	Cc																
juillet		Transit					Ca	Ca	AMANDE IV												Ca	Ca																	Transit	
août			D															D	Affrètement TOTAL/IFREMER - Golfe de Guinée ?												Co									
septembre	Co	PIRATA 19												Co	Co	PIRATA 19												Co												
octobre	Co	PIRATA 18												D	D		Transit																						C	
novembre	Concarneau																																							
décembre	Concarneau																																							

	Désarmement		Transit		Geosciences		OPCB		ECOREC		Affrètement		Escale		Arrêt Technique		essai à la mer
--	-------------	--	---------	--	-------------	--	------	--	--------	--	-------------	--	--------	--	-----------------	--	----------------

NB:
Débarquement du matériel BAHIA 1 à Fort de France le 14 mars. Embarquement du matériel BAHIA 2 à Fort de France le 20 mai.
OBSISMER nécessite 10 jours entre les opérations de relevage et de déploiement OBS

Escales

C : Concarneau ; Ca : Cayenne ; Cc : Ciudad del Carmen (Mex) ; Ci : Cienfuegos (Cuba) ; Co: Cotonou ; D : Dakar ; FF: Fort-de-France ; PP: Pointe à Pitre



Commission Nationale Flotte et Engins
Anne-Marie Alayse
Pol Guennoc
Ref : CST/CFE/2007-22

Commission Nationale Flotte et Engins

Compte rendu de la réunion du 26 octobre 2007

Commission Nationale « Flotte et Engins »
Compte rendu de la réunion du 26 octobre 2007

Participants

Président :

Pol Guennoc – BRGM

Secrétaire :

Anne-Marie Alayse – Ifremer/CST

Membres

Philippe Huchon – Président commission « Géosciences »

Yves du Penhoat – Président commission « OPCB »

Patrick Vincent – Représentant Ifremer

Jérôme Dymont – Représentant INSU

Gilles Reverdin – Représentant INSU

Etienne Ruellan – Représentant INSU

Rémy Louat – Représentant IRD

Thomas Changeux – Représentant IRD

Marc Trousselier – Représentant CNRS-SDV

Valérie Mazauric – Représentante Ifremer en remplacement de Philippe Gros

Représentants des flottes

Jacques Binot – Représentant flotte Ifremer

Hélène Léau – Représentante flotte IPEV

Invités :

Jean-Xavier Castrec – Service de programmation de la flotte Ifremer

Olivier Quedec – Service de programmation de la flotte Ifremer

Absents excusés :

Charles-François Boudouresque – Président commission « ECOREC »

Pierre Cochonat – Représentant Ifremer

Yves Gouriou – Représentant flotte IRD

Philippe Gros – Représentant Ifremer

Pierre Soler – Représentant IRD

François Le Corre – Représentant SHOM

Patrick Farcy – Représentant des Grands équipements au service de l’océanographie Ifremer

Convocation en annexe 1

1 – Informations sur le déroulement des calendriers 2007

Flotte IFREMER

Les modifications les plus importantes apportées au calendrier 2007 de la flotte Ifremer depuis la promulgation de la version PMN-2007-A du 18 décembre 2006 (annexe 2) sont :

- pour le N/O *Le Suroît* : réalisation d'une campagne d'essai d'un AUV allemand et le report (en concertation avec le chef de mission) en 2008 de la campagne ESSK (ex ESSCAR) ;
- pour le N/O *Thalassa* : suppression de l'affrètement (AFF/3) initialement envisagé ;
- pour le N/O *L'Atalante* : réalisation d'un affrètement pour la compagnie SERCEL et de trois campagnes ERGAP/1, ERGAP/2 et MOUNDFORCE financées par l'université de Vigo dans le cadre d'un accord de type partenarial entre l'Ifremer et son homologue espagnol le CSIC ;
- pour le N/O *Pourquoi pas ?* : en raison des problèmes de laisses du ROV VICTOR une partie de la campagne MOMARDREAM initialement programmée avec le ROV a été réalisée avec le Nautile (sous le nom de MOMARDREAMNAUT). Cette campagne a été elle-même écourtée suite à une avarie du portique. Rappel : la campagne dénommée MOMARDREAM regroupait les demandes de campagnes MOMARDREAM (campagne pré-programmée de appel d'offres 2006-2007) et les campagnes GRAVILUCK 2, BATHYLUCK 1 et RECO (appel d'offres 2007-2008). Compte tenu de ces différents problèmes techniques seule une partie des travaux a pu être réalisée. En particulier les relevages de tous les mouillages mis en place en 2006 n'ont pas tous été effectués (voir en annexe 3 la note de Mathide Cannat coordonnatrice du programme MOMAR).

Concernant ces opérations de maintenance de réseaux, Jean-Xavier Castrec, responsable de la programmation de la flotte Ifremer, a regretté que les relevages des engins déposés en 2006 sur le fond n'aient pas été programmés dès le début de la campagne alors que c'était la priorité qui avait conduit à trouver une solution pour maintenir la programmation de cette campagne malgré l'indisponibilité du ROV Victor.

Pour la suite des travaux 2007 avec le ROV Victor, trois laisses fonctionnelles ont été livrées pour la campagne MEDECO, trois autres devraient l'être pendant l'escale intermédiaire de la campagne MEDECO. Par ailleurs pour la campagne MEDECO qui a débuté le 6 octobre il a été nécessaire d'embarquer le treuil mobile du ROV suite à une avarie du câble électro-opto-porteur (EOP) du N/O *Pourquoi pas ?*.

En ce qui concerne les sondeurs RESON du N/O *Pourquoi pas ?*, les tests effectués en août ont permis de constater des améliorations mais leur recette n'a pas pu être réalisée en septembre ; elle est reportée début décembre.

Flotte IPEV

Réalisation comme programmée de la campagne PACHIDERME mais aussi de deux campagnes de l'Appel d'offres 2008-2009 : GYRAFOR (partie B) et NIVMER 08. Des campagnes d'affrètement scientifique ont aussi été réalisées : MOMABASIS (équipe

allemande du BGR en collaboration avec des scientifiques de l'Ifremer et IUEM) et EUROPA (programme Extraplac).

Flotte IRD

N/O *Alis* : le programme s'est déroulé comme prévu jusqu'en octobre où une panne de moteur est intervenue (en fin de campagne GEODEVA) qui a conduit à ne pas programmer la campagne CORALCAL (appel complémentaire *Alis* 2007).

N/O *Antéa* : le programme s'est déroulé normalement. Pour la campagne AMANDES 1 les autorisations de travaux dans les eaux brésiliennes n'ayant pas été obtenues le plan de campagne a été modifié et trois mouillages ont été mis en place dans les eaux guyanaises.

2 - Projets de programmation 2008

Flotte IRD

Compte tenu des ressources budgétaires accordées pour le fonctionnement de la flotte IRD et de la nécessité de reprogrammer la campagne CORALCAL interrompue en 2007 il ne sera pas possible de réaliser toutes les campagnes envisagées à la commission de fin juin. Après discussion au sein de la commission sur les priorités scientifiques, il est proposé à l'IRD de ne pas programmer les campagnes : MARQUISES et BISMARCK pélagique et benthique sur le N/O *Alis* et la campagne KA-SHALLOW sismique (priorité 2a) sur le N/O *Antéa*. Le calendrier qui sera soumis à la Direction Générale IRD tiendra compte de cet avis.

En annexe 4 projets de calendriers des N/O *Alis* et *Antéa* finalisés à l'issue de la réunion de la commission en prenant en compte ses avis.

Flotte IPEV

Le programme du N/O *Marion Dufresne* pour 2008 n'est pas encore totalement établi. Les campagnes qui sont actuellement clairement retenues sont : BONUS GOODHOPE 1 (Appel d'offres 2007-2009) et OISO. L'IPEV envisage aussi de relever deux hydrophones sur les trois déposés pendant la campagne DEFLO-HYDR en 2007.

Par ailleurs l'IPEV a prévu de récupérer en août 2008 un mouillage mis en place pendant la campagne CIRENE en 2006.

Deux campagnes relevant du programme européen de l'ESF « EuroMARC » et non évaluées par les commissions OPCB ou GEOSCIENCES, sont aussi programmées. Le programme « EuroMARC » est cofinancé par les pays européens y participant ; la part de la France correspondant à une fraction du temps du N/O *Marion Dufresne* nécessaire à ces campagnes.

Pour BONUS GOODHOPE un financement à hauteur de 500 000 Euros (environ 20% du coût du navire) a été accordé par l'ANR.

Les campagnes MINERVE et SURVOSTRAL devraient être réalisées comme chaque année sur le N/O *Astrolabe* pendant ses rotations.

Flotte IFREMER et partenaires

En annexe 5 projets de calendrier de la flotte Ifremer présenté en séance

Par rapport à la programmation envisagée fin juin sur les navires de l'Ifremer le calendrier présenté en séance pour la flotte de l'Ifremer présente les modifications suivantes :

- pour le N/O *Pourquoi pas ?* : remplacement par le SHOM de la campagne ZMAG par une campagne d'évaluation des sondeurs, annulation de la programmation des campagnes BATHYSAINTEs (la recette des sondeurs n'ayant pas encore été réalisée), KARAM (essais de carottage avec câble aramide) et WACS ;
- pour le N/O *L'Atalante* : suppression de la campagne BOUM ;
- pour la N/O *Thalassa* : programmation de la campagne CLASS 08 tel que demandé par la commission du 26 juin et programmation d'une campagne allemande RHEIN (affrètement scientifique) ;
- pour le N/O *Le Suroît* : programmation d'une campagne allemande AUV/CMOVE (affrètement scientifique).

La récupération des mouillages de la campagne DRAKE est toujours prévu sur le *Polarstern* et la campagne ERODER sur le *Meteor*.

La réalisation d'une campagne avec le ROV Victor avec le nouveau navire espagnol *Sarmentio de Gamboa* est en cours d'étude. Si cette possibilité se concrétise cela permettrait de réaliser le complément des campagnes MOMARDREAM, RECO, GRAVILUCK.

La réalisation de la campagne CARAMBAR sur un navire allemand est en cours d'étude.

3 – Remarques de la commission sur les projets de calendriers

Flotte IPEV : la commission insiste sur la nécessité de récupérer les trois mouillages de la campagne DEFLO-HYDR afin que la localisation des séismes qui auront été enregistrés puisse être correctement effectuée. Il faut que le relevage soit réalisé avant fin 2008 (autonomie des instruments d'environ 18 mois).

La commission recommande fortement de programmer les opérations de relève du 3ème mouillage d'hydrophones; elle souhaite que l'IPEV propose des solutions pour réaliser ces opérations comme par exemple de demander 2 jours sur le temps navire réservé aux TAAF. Pol Guennoc expédiera par écrit une demande officielle à l'IPEV. (courrier en annexe 6)

Flotte IFREMER

Calendrier du N/O *L'Atalante*

Par rapport au programme proposé pour la flotte Ifremer, Patrick Vincent, en tant que représentant Ifremer, a fait savoir que la campagne MIRROR est considérée comme très intéressante mais que, compte tenu des capacités budgétaires associées à la flotte, un report en 2009 pourrait être envisageable, au regard d'autres priorités qui pourraient être confirmées par les membres de la commission.

La commission recommande d'étudier la programmation de la campagne BOUM sur le N/O *L'Atalante* (seconde partie de l'année) avec si nécessaire une réduction de la durée. Cette campagne classée prioritaire 1 est soutenue par le programme européen SESAME et par le programme national LEFE.

En ce qui concerne les campagnes du programme MOMAR la commission demande, au cas où une seule campagne est possible (c'est à dire si le navire espagnol *Sarmiento de Gamboa* n'est pas disponible), de programmer en priorité sur le N/O *Pourquoi pas ?* les travaux n'ayant pas pu être effectués en 2007 pour les campagnes MOMARDREAM, GRAVILUCK 2, RECO et BATHYLUCK 1 en 2007. Dans ce cas la campagne BATHYLUCK 2 ne pourra pas être réalisée en 2008 sauf la première partie (micro-bathymétrie) qui pourrait être effectuée dans le temps total des 35 jours actuellement attribué à MOMAR 2008. .

Par ailleurs la commission recommande à la personne en charge de piloter le programme MOMAR de rassembler dans un diagramme toutes les travaux à réaliser afin d'avoir une vision intégrée et chronologique du projet et de son avancement.

Pol Guennoc a souligné que l'activité scientifiques réduite de la flotte Ifremer ressort clairement du bilan pluriannuel (voir figure en annexe 7) et amène à dresser un constat de sous-utilisation importante et critique des moyens lourds nationaux. La possibilité d'adresser un message d'alerte aux Ministères à l'instar de celui qui avait été émis en 2004 a été évoqué et devra être discuté avec les Directions des organismes concernés.

4 – Pré-programmation 2009

Compte tenu des incertitudes sur la disponibilité des navires et des équipements (périodes et zones géographiques) en 2009, et en raison notamment de l'indisponibilité de *L'Atalante* pendant la première moitié de l'année, la commission a décidé de ne pas pré-programmer de campagnes pour cette année 2009. Les campagnes pour lesquelles une pré-programmation avait été envisagée en juin devront donc être re-soumises.

5 – Bilan de l'appel d'offres 2008-2009 et de l'appel complémentaire Antéa 2008

En annexe 8 un tableau récapitule les campagnes de l'appel d'offres 2008-2009 et de l'appel complémentaire Antéa 2008 programmées ou non. Ce tableau récapitulatif finalisé après la réunion tient compte des modifications, apportées suite aux avis de la commission, par les gestionnaires de la flotte à leurs projets de calendriers.

Les chefs de mission dont les campagnes ne sont pas programmées recevront un courrier du secrétariat de la commission nationale « flotte et engins » et ceux dont les campagnes sont programmées un courrier des gestionnaires de la flotte.

6 - Appel d'offres 2009-2010

Les principaux éléments de positionnement des navires pour l'appel d'offres sont les suivants :

N/O *Alis* : sud-ouest Pacifique

N/O *Antéa* : Atlantique et Indien

N/O *Pourquoi pas ?*, *Le Suroît* et *Thalassa* : Atlantique et Méditerranée

N/O *L'Atalante* : après sa remise à niveau et les essais à la mer qui devraient être achevés à la mi-2009, une ouverture des propositions à tous les océans est retenue.

N/O *Marion Dufresne* : 2009: Océan Indien et Méditerranée ou Asie/Australie
2010: Ouvert

7 - Divers

Pol Guennoc a commenté un bilan synthétique des travaux de la commission en soulignant les points pouvant conduire à des améliorations du fonctionnement de la commission et dans la conduite de la programmation.(voir diapositives en annexe 9)

Suite de la réunion de la commission Flotte et Engins

Texte du courriel expédié par Pol Guennoc aux membres de la commission le 30 novembre 2007 :

POUR INFO ET AVIS D'ICI LUNDI 3 DEC

- >
- > Suite aux derniers contacts de D/MON avec les espagnols le navire
- > Sarmiento de Gamboa ne sera disponible pour une campagne française
- > sur MAR qu'en 2009 et non 2008 comme nous l'espérons.
- >
- > Sur le Suroit, Magofond2 est repoussé en novembre (décalage essais
- > magnetometre suite a insertion BOUM). La réalisation du court
- > programme BBMomar isolé sur le Suroit entrainerait de trop longs
- > transits (14j de Brest à Punta ou Horta) + 9j (transit sur zone
- > pour 3 j d'opération).
- >
- > Compte tenu de ces elements, et sur la base des décisions prises
- > par les commissions Geosciences puis Flotte & Engins, le programme
- > qui est proposé pour les opérations MOMAR est le suivant
- >
- > - MOMAR 2008: 35j (29juin- 2 aout), Punta Delaga - Horta mob-demob
- > incluse soit 33j incl transits, comprendrait
- >
- > - operations Momardream sur Rainbow 12j leves site + 6j sites
- > biologie
- > - Griviluck2 : 3j recup capteurs
- > - Reco: recup 2j recup capteurs

- > - Bathyluck 1: 5,5 j déploiement capteurs T + OBS
- > - BBMomar2 recup et mouillage
- >
- > - Bathyluck2 est de facto, comme les autres P1 initialement pre ou
- > programmées a re-soumettre pour 2009 (pas de pre-programmation
- > comme convenu sachant qu'il y aura au moins une recup. d'engins)

Récapitulatif des campagnes enregistrées entre 2003 et 2007

Ci-joint en annexe 10 un tableau récapitulant les classements, la programmation et la réalisation ou non des campagnes soumises aux commissions thématiques et à la commission Flotte et Engins.

Annexe 1 : convocation



CST/CFE/2007-20

Brest, le 17 octobre 2007

Madame, Monsieur,

Je vous confirme que la troisième réunion de la commission nationale « Flotte et Engins » de l'année 2007 se tiendra bien le

Vendredi 26 octobre au siège de l'Ifremer de 9 h 30 à 13 h

selon le programme suivant

- Evolution des calendriers 2007 par les gestionnaires des flottes Ifremer, IPEV et IRD
- Projets de programmation 2008 et de pré-programmation 2009 des flottes Ifremer, IPEV et IRD
- Appel d'offres 2009-2010
- Point sur le système d'évaluation et de programmation des campagnes à la mer

Pour votre information, l'après midi du 26 octobre, Monsieur Jean-Yves Perrot, Président du comité des directeurs d'organismes en océanographie (CDO) réunira les présidents des commissions thématiques CB2, ECOPREC, Géosciences, OPCB et de la commission nationale « Flotte et engins » afin de faire un premier bilan du fonctionnement des commissions dont ils sont en charge depuis 5 ans.

Bien cordialement,

Anne-Marie ALAYSE
Secrétariat de la commission « flotte et Engins »

Annexe 2

Calendriers 2007 de la flotte Ifremer

**Calendrier PMN-A du 18 décembre 2006
et
Calendrier PMN-B du 10 septembre 2007**

2007	janv. 2007	févr.	mars	avr.	mai	juin	juil.	août	sept.	oct.	nov.	déc. 2007
Pourquoi pas ?	RESONSAT BR 14/01 17j BR 30/01	AT/07/1 TR	SERPENTINE PGD 28/02 36j PGD 04/04	TV1 TV2	SEDIMANE BR 18/04 24j BR 11/05	MOUTON/07/1 BR 12/05 24j BR 04/06	MOMARDREAM PDA 11/06 43j PDA 23/07	MOUTON/07/2 BR 31/07 35j LCO 03/09	MEDECO/1 TLN 14/09 27j LIM 10/10	MEDECO/2 LIM 11/10 27j TLN 06/11	EXO CET/2 TLN 18/11 16j PAP 03/12	ZMAG PAP 04/12 28j PAP 31/12
L'Atalante	ANTIPLAC PAP 10/01 14j PAP 23/01	SISMANTILLES PAP 28/01 30j PAP 24/02	AFF/1 PDA TLN 09/03 18/03 10j DESSPENFELD			MARNAUT IST 12/05 30j IST 10/06		PRISME TLN 06/08 31j TLN 05/09	GEO/MED TLN 07/09 20j TLN 26/09			
Thalassa		IBTS/07 BR 27/01 29j BG 24/02	SMFH	TE/E TE/E GYPT	PELACUS 11 BR 26/03 29j SAN 23/04	PELGAS/07 SAN 25/04 83j BR 27/05	ALLEGRO BR 29/05 16j BR 13/06	EXOCE T/1/SM BR 15/06 26/06 12j	AFF/3 BR 13/08 34j BR 15/09	PELACUS 12 BR 17/09 30j BR 16/10	EVHOE/07 BR 18/10 45j BR 01/12	CON GAS/07
Le Suroit	CIRENE MAH 05/01 48j MAH 21/02		UH HER 12/03 26/03 15j PIR 06/04 10j	ENVA R/5		MALISAR/2 TLN 30/05 25j TLN 23/06		BBMO MAR LHA LHA 18/07 28/07 11j LHA LHA 30/07 13/08 15j	MARCHE TR	AT BR 20/08 40j BR 28/09	TV TLN 09/10 23/10 15j	
Meteor												OPM
Discovery					GO							
Nav opp	ANT											
S.M.T.		SISMANTILLES		AFF/1 DESSPENFELD								
Sismique HR					GO							
Nautile						TV MNAUT MARNAUT						
Victor	ANT		SERPENTINE				MOMARDREAM		ANT	MEDECO/1	MEDECO/2	
Penetrometre				ESSPENFELD				PRISME				
S.A.R.						MALISAR/2						OPM
AUV asterx						ALLEGRO						
AUV 2						MALISAR/2						

BG/Boulogne BR/Brest HER/Heraklion IST/Istanbul LCO/La Corogne LHA/La Horta LIM/Limasol MAH/Mahé PAP/Pointe à Pitre PDA/Ponta Delgada PGD/Porto Grande PIR/Le Pirée SAL/Salah SAN/Santander TLN/Toulon

 Affr
 Coop et Aff scient
 Ecotec
 Geos
 Opcb
 Techno
 Arrêt technique
 Transit
 TV Transit Valorisé
 Sondeur Multi Faisceaux

2007	janv. 2007	févr.	mars	avr.	mai	juin	juil.	août	sept.	oct.	nov.	déc. 2007			
Pourquoi pas ?	RESON SAT/2 AT/07/1 BR 26/01 BR 07/02 BR 09/02 BR 17/02 TR	AT/07/2 BR 09/02 BR 17/02 TR	SERPENTINE LPS 25/02 41j LPS 06/04	TR	SEDIM/ANE BR 18/04 24 FMH 11/05 MOUTON/07/1 FMH 12/05 BR 28/05 17j	AT/07/4 EXTREME AT/07/5 TR	ESNAUT3 TR	MOMARDRE AM/NAUT PDA 08/07 BR 27/07 20j	PONBRE BR 11/08 35j TLN 14/09	ESLAISS MAR 23/09 MAR 04/10 MAR 12/12	MEDECO/1 TLN 07/10 26j RHO 01/11	MEDECO/2 RHO 02/11 29j TLN 30/11	ANNTARESE/5 TLN 08/12 23j TLN 30/12		
L'Atalante	ANTIPLAC PAP 10/01 PAP 23/01 14j	SISMANTILLES PAP 28/01 30j PAP 24/02	TR	PONTOU PDA 09/03 TLN 19/03 11j	ESSPENFELD ESNAUT1 ESNAUT2	TR	MARNAUT IST 12/05 32j IST 12/06	TR	ERGAP/1 VGO 30/06 VGO 19/07 19j	SER VGO 20/07 VGO 29/07 10j	ERGAP/2 VGO 31/07 19j CDX 18/08	MOUNDFORCE CDX 23/08 22j TLN 13/09	GEOMED TLN 16/09 20j TLN 05/10	PRISME TLN 07/10 32j TLN 07/11	PREMOD
Thalassa		IBTS/07 BR 27/01 29j BG 24/02	SMFH	TR	PELACUS 11 BR 26/03 29j SAN 23/04	PELGAS/07 SAN 25/04 83j BR 27/05				EXOCET/1/S MFH BR 17/09 16j BR 15/09	ALLEGRO BR 17/09 30j BR 16/10	PELACUS 12 BR 17/09 30j BR 16/10	EVHOB/07 BR 18/10 45j BR 01/12	CONGAS/07 SMFHBAH	
Le Suroit	CIRENE MAH 05/01 48j MAH 21/02	TR	TE/EGYPT MAH 23/02 16j HER 10/03	ENVAR/5			MALISAR/2 TLN 30/05 25j TLN 23/06	AUVMARUM TLN 25/06 13j TLN 07/07	TR	BBOMAR LHA 18/07 28/07 11j LHA 30/07 13/08 15j	MARCHE/2 LHA 18/07 28/07 11j LHA 30/07 13/08 15j	TR	AT CC 20/08 50j CC 08/10	TR	
B-Beaupré															
Discovery					GO										
Meteor			MICROHAB											OPCB	
S. de Gamboa														SAROV	
Nav opp	ANNT														
S.M.T.		SISMANTILLES		PONTOU						MOUNDFORCE					
Sismique Rap.									SER						
Sismique HR					GO			ERGAP/1		ERGAP/2					
Nautile						MARNAUT		ESNAUT	MOMARDRE AM/NAUT						
Victor 6000			SERPENTINE							ESLAISS	MEDECO/1	MEDECO/2	ANNT	SAROV	
Penfeld				ESSPENFELD							PRISME				
S.A.R.							MALISAR/2							OPCB	
AsterX			MICROHAB												
AUV 2							MALISAR/2			ALLEGRO					

BG/Boulogne BR/Brest CC/Concarneau CDX/Cadix FMH/Falmouth HER/Heraklion IST/Istanbul LHA/La Horta LPS/Las Palmas MAH/Mahé MAR/Marseille PAP/Pointe à Pitre PDA/Ponta Delgada RHO/Rhodes SAL/Salah SAN/Santander TLN/Toulon VGO/Vigo

Affr
 Coop et Aff scient
 Ecorec
 Geos
 Opcb
 Techno
 Sondeur Multi Faisceaux
 Arrêt technique
 Transit
 TV Transit Valorisé

Annexe 3 : Note récapitulative sur les campagnes du programme MOMAR de l'année 2007

dest Ph Huchon, Y. Du-Penhoat et P Guennoc
cc JX Castrec, J. Binot, A.M. Alayse

Paris, le 1^{er} octobre 2007
chers collègues,

Voici comme promis une note synthétique concernant les travaux réalisés et non réalisés sur le chantier MoMAR cette année suite aux déboires techniques de cet été. Notez que les temps bateau qui apparaissent dans ce message correspondent à des temps sur zone et ne comprennent pas les temps de transit.

1) Tout d'abord les campagnes qui ne reposaient pas sur l'intervention du ROV et qui ont donc pu se dérouler comme initialement programmé:

Marche (J. Goslin) a eu lieu sur le Suroit et a relevé avec succès le réseau d'hydrophones dans le canal SOFAR. Jean Goslin a pu avoir l'assurance des collègues portugais de Lisbonne que le réseau serait relevé en 2008 par un navire portugais. Il a donc négocié avec ses partenaires de la NOAA (USA) leur participation au projet pour un an de plus et la prolongation de la mise à disposition des 4 instruments. Le réseau fonctionne donc encore cette année.

BBMoMAR (W. Crawford et P. Tarits) a également eu lieu avec succès, le seul bémol étant que deux instruments d'EM sont restés au fond (mais pas à proximité immédiate des sources comme pouvait le laisser penser un mail antérieur de P. Tarits). Nous envisagerons l'approche la plus adaptée pour les récupérer lorsque vous nous aurez donné de premières indications sur les solutions possibles pour le remplacement des jours de ROV de cet été. Une journée a été consacrée à la récupération du mouillage océanographique déployé en 2006 (G. Reverdin, manip initialement prévue pendant Griviluck 2, voir plus bas). BBMoMAR a par ailleurs laissé au fond comme prévu 2 OBS large bande du réseau NERIES et 4 OBS courte période du parc INSU. Ces 4 OBSs correspondaient au projet Bathyluck 1 et nous avons décidé leur déploiement depuis le Suroit pour des raisons évidentes de disponibilité des ingénieurs (qui étaient bien sûr à bord du Suroit pour les BBOBSs NERIES). Je reviendrai sur ce déploiement dans la suite de ce message.

2) Comme vous vous en souvenez, 4 projets retenus par les commissions étaient programmés sur le Pourquoi Pas? + ROV:

MoMARDREAM (J. Dymont et F. Gaill) campagne longue sur le site hydrothermal Rainbow. Suite au passage à 8 plongées Nautila le volet géophysique de la demande, avec le module route du ROV, n'a pas été accompli. Ce volet correspond à 12 jours de ROV. Par ailleurs le volet échantillonnage et observations au fond, tant pour les objectifs biologiques que géologique, a été réduit de l'équivalent de 6 jours de ROV. Nous demandons le report sur 2008 des 18 jours de ROV correspondant au reste du plan de travail de cette campagne, tel qu'évalué par les commissions OPCB et Géosciences. Un document qui vous a été transmis indépendamment par J. Dymont donne le détail de cette estimation.

Griviluck 2 (V. Ballu) campagne courte de maintenance de l'expérience géodésique sur le volcan Lucky Strike. Une plongée Nautila a été réalisée sur le transit aller pour récupérer le capteur de pression autonome témoin qui avait été déployé à environ 100 km de la dorsale pendant Griviluck 1. Le portique du PP? a cédé au début de la plongée dédiée à la récupération et au remplacement du second capteur, sur Lucky Strike. Celui-ci est donc resté au fond. Il n'enregistre plus, mais nous espérons que, malgré la proximité du site de fumeurs Nuno, ses joints d'étanchéité tiendront un an de plus. V. Ballu a alors pris la décision de risquer un déploiement par câble des deux capteurs de pression prévus pour une mise en place par submersible. Ces capteurs ne sont en effet pas exigeants en termes de nivellement et étaient estimés suffisamment robustes. Il n'y a cependant pas de garantie sur le fonctionnement actuel de ces appareils, d'autant moins que la panne d'un des deux treuils hydros du PP? a rendu la manoeuvre plus brutale que nécessaire. Nous demandons le report sur 2008 des 3 jours de ROV correspondant au programme initial (évalué par la commission Géosciences) moins la plongée hors axe.

REC07 (PM Sarradin) campagne courte pour récupération du module d'écologie TEMPO mis en place dans le cadre du projet européen EXOCET-D pendant la campagne MoMARETO en 2006. Cette récupération n'a pas été réalisée. La validation du programme EXOCET-D est donc suspendue. Par ailleurs, ce module est à quelques mètres de fumeurs actifs, et sur une zone de sortie de fluides diffuse. Ces fluides étant extrêmement corrosifs,

nous avons de vives inquiétudes sur la préservation de l'année de données 2006-2007. Ces données concernent l'analyseur chimique in-situ CHEMINI, la caméra vidéo, et les capteurs de température. Nous demandons le report sur 2008 des 2,5 jours de ROV correspondant au programme initial évalué par la commission OPCB .

Bathyluck 1 (J. Escartin et A. Deschamps) campagne courte, premier volet d'un programme sur 2 ans. Ce premier volet était prévu pour le déploiement des capteurs de Température et d'autres instruments (colonisateurs microbio ..) qui auraient été récupérés en 2008. Aucun de ces travaux n'a pu être réalisé. Par conséquent, le programme Bathyluck se trouve décalé d'un an et nous demandons le report sur 2009 des 5.5 jours de ROV correspondant au programme initial (évalué par la commission Géosciences) pour le déploiement des instruments cet été. Ces jours sur zone serviront alors au contraire à leur récupération. Le document attaché , préparé par J. Escartin et A. Deschamps donne le détail des modifications correspondantes du plan de travail de Bathyluck 2 (campagne longue programmée en juin 2008). Les OBSs nécessaires au volet sismicité du projet Bathyluck seront déployés pour un an dans le cadre de la campagne BBMoMAR 2 programmée en aout 2008 sur le Suroît, après récupération des 4 OBSs déployés cette année. Ces opération pourraient justifier une demande d'un jour supplémentaire pour BBMoMAR 2 (contre un jour sur Bathyluck), mais il semble raisonnable d'attendre pour ces ajustements d'avoir vos premières décisions sur le programme 2008.

Au total pour les 4 campagnes affectées par les défaillances techniques de cet été, nous demandons donc le report de 23,5 jours de ROV sur zone en 2008, et de 5,5 jours sur zone en 2009. J'espère que ce compte rendu vous aidera à apprécier la situation. Mes collègues du comité de pilotage MoMAR-Fr, les chefs des diverses missions concernées et moi-même attendons des nouvelles de vos décisions. N'hésitez pas à me contacter pour plus de détails,

bien amicalement,

Mathilde

PS : par ailleurs nous sommes en contact avec les collègues américains du programme Ridge 2K qui programment plusieurs jours sur zone à Rainbow et à Lucky Strike à l'été 2008. J. Escartin qui est jusqu'en fin décembre sur place à Boston, a déjà transmis des informations à certains d'entre vous. Il est évidemment important de veiller à ce que les équipes sur zone ne se gênent pas.

Mathilde Cannat
Institut de Physique du Globe
CNRS UMR 7154
Equipe de Géosciences Marines
4 place Jussieu, Tour 14, 5ème étage, 75252 Paris Cedex 05, France
Tél: (33) 01 44275192 Fax: (33) 01 44 27 99 69
E-mail: cannat@ipgp.jussieu.fr

Annexe 4

**Projets de calendriers 2008 pour les N/O *Alis* et *Antea* de l'IRD
mis à jour suite à la réunion de la commission**

Projet de planning ALIS 2008
(mise à jour 27 octobre 2007)

Vitesse moyenne : 8 Knts

2008	1	2	3	4	5	6	7	8	9	10	11	12	13	14	15	16	17	18	19	20	21	22	23	24	25	26	27	28	29	30	31				
janvier	Nouméa																																		
février	Nouméa															N	N	T	ZONALIS																
mars	T		N		N		VALHYBIO																									N		N	
avril	Nouméa																							N		N		T		CONCALIS					
mai	T												N		N		Transit		Pv		VANARC 1						Pv		N		N				
juin	GYRAFOR																	Ho		Ho		N		N		N									
juillet	CORALCAL-2 (Chesterfields)															N																			
août	Nouméa																																		
septembre	Nouméa																																		
octobre	N												TERRASSE																			N			
novembre	N		Transit		Pv		VANARC 2						Pv		Transit		N		Nouméa																
décembre	Nouméa																																		



Escales M: Madang ; N:Nouméa ; P: Papeete ; R: Rabaul ; Pv: Port Vila ; Ho: Honiara ; L: Luganville

Projet de planning ANTEA 2008
(mise à jour 27 octobre 2007)

Vitesse moyenne : 9 Knts

2008	1	2	3	4	5	6	7	8	9	10	11	12	13	14	15	16	17	18	19	20	21	22	23	24	25	26	27	28	29	30	31				
janvier								FF		FF	Transit			Ca													Ca	Ca			Transit				
février				Transit						Cc	Cc			BAHIA 1 (Mexique)						Cc	Cc		Transit			Ci									
mars			BAHIA 1 (Cuba)		Ci				Transit				FF	FF	OBSISMER																	OBSISMER			
avril		Transit				Ca											Ca	Ca				Transit			FF										
mai																	FF	T	FF				Transit				Ci				BAHIA 2 (Cuba)				
juin										Ci	Transit				Cc											Cc	Cc								
juillet		Transit						Ca	Ca																						Transit				
août	D																															D	TRANSIT ou Affrètement TOTAL/IFREMER - Golfe de Guin	Co	
septembre	Co																Co	Co																Co	
octobre	Co																																		C
novembre																																			
décembre																																			

	Désarmement		Transit		Geosciences		OPCB		ECOREC		Affrètement		Escale		Arrêt Technique		essai à la mer
--	-------------	--	---------	--	-------------	--	------	--	--------	--	-------------	--	--------	--	-----------------	--	----------------

NB:
Débarquement du matériel BAHIA 1 à Fort de France le 14 mars. Embarquement du matériel BAHIA 2 à Fort de France le 20 mai.
OBSISMER demande 10 jours entre les opérations de relevage et de déploiement OBS (pour reconfigurer les OBS)

Escales

C : Concarneau ; Ca : Cayenne ; Cc : Ciudad del Carmen (Mex) ; Ci : Cienfuegos (Cuba) ; Co: Cotonou ; D : Dakar ; FF: Fort-de-France ; PP: Pointe à Pitre

Annexe 5

Projet de calendrier 2008 pour la flotte Ifremer présenté à la commission

2008	janv. 2008	févr.	mars	avr.	mai	juin	juil.	août	sept.	oct.	nov.	déc. 2008
Pourquoi pas ?	ESSDIV TLN 02/01 21j TLN 22/01	FORMATION	EVALUATION TLN 25/02 48j DKR 12/04	TR	PART 1 PG 22/04 36j PG 27/05	TR PG 01/06 13/06 13j CDX	BATHYLUCK PDA 29/06 35j PDA 02/08	MOUTON 08/COACH BR 11/08 55j BR 04/10	AT BR 05/10 34j BR 07/11			
L'Atalante		EM/SM/T	MIRROR CAS 04/03 28j CAS 31/03	MIRROR/AFF BR 25/03 30j SAN 23/04	GRO SMA TLN 18/04 27/04 10j TLN 27/05	OPTICMIRA TLN 03/05 27j TLN 29/05	ESSNAUT TLN 30/05 16j TLN 14/06	SARGASS LCO 25/06 34j BR 28/07			AT MODERNISATION BR 14/10 79j BR 31/12	
Thalassa		IBTS 08 BR 25/01 29j BG 22/02	EXAC-HA-SMFO 8	PELACUS 13 BR 25/03 30j SAN 23/04	PELGAS 08 SAN 25/04 33j BR 27/05	CLAS \$ 08 BR 29/05 07/06 10j	OVIDE/08 BR 09/06 34j SNZ 12/07	RHEIN SNZ 12/08 35j BR 15/09	PELACUS 14 BR 17/09 30j BR 16/10	EVHOE/08 BR 18/10 45j BR 01/12		
Le Suroit		STEREO/TEST TLN 15/02 29/02 15j TLN	ESSK TLN 02/03 16/03 15j TLN	MALISAR/ TLN 17/04 26/04 10j TLN	RHOSOS TLN 28/04 28j TLN 23/05			BBMO MAR/2 PDA 16/08 27/08 12j LPS	MAGOFOND 08 LPS 29/08 24j LPS 21/09	AUV/CMOVE TLN 02/10 18j TLN 19/10		
B-Beaupré												
Meteor	ERODER/1											
Polarstern		DRAKE										
E.M.1000					RHOSOS							
S.M.T.		EM/B/	MIRROR	MIRROR/AFF	GRO SMA/RIN							
Sismique Rap.							SARGASS					
Scampi					PART 1							
Nautile	GRAND CARENAGE NAUTILE					ESSNAUT						
Victor 6000						EM/B/	CAD PON TV/MAG	BATHYLUCK				
S.A.R.	ERODER/1							SARGASS		MAGOFOND 08		
AUV 2					MALISAR/3			BATHYLUCK				
Penfeld					PART 1			SARGASS				

BG/Boulogne BR/Brest CAS/Casablanca CDX/Cadix DKR/Dakar LCO/La Corogne LPS/Las Palmas PDA/Ponta Delgada PG/Port Gentil SAN/Santander SNZ/Saint Nazaire TLN/Toulon

- Affr
- Ecocrec
- Opcb
- Sondeur Multi Faisceaux
- Coop et Aff scient
- Geos
- Techno
- Arrêt technique
- Transit
- TV Transit Valorisé

Projet EPRD 2008

REPARTITION 2008 DE L'ACTIVITE DE LA FLOTTE HAUTURIERE

	Coopérations et affrètements scientifiques		Géosciences		OPCB		ECOREC		Indic. CQ	Technologie		Affrètements		Total missions	Act	A.T.	Armt
<i>Pourquoi pas ?</i>	EVALUATION	48	BATHYLUCK	35						ESSDIV	21						
	PART 1	36									FORMATION						
	MOUTON 08/COACH	55								EMB/VIC	5						
		139		35				174		CADPON	9			215	252	34	286
<i>L'Atalante</i>	OPTICMIRA	27	MIRROR	28						EMB/SMT	5	MIRROR AFF	9				
			GROSMARIN	10							DEB/SMT						
			SARGASS	34						ESSNAUT	16						
		27		72				99		TV/MAG	8		9	140	157	79	236
<i>Thalassa</i>	PELACUS 13	30			OVIDE/08	34	IBTS 08	29									
	RHEIN	35						EXACHA-SMF08									
	PELACUS 14	30					PELGAS 08	33									
		95				34	CLASS 08	10						255	261	/	261
							EVHOE 08	45									
								126	255								
<i>Le Suroît</i>	STEREO/TEST	15	ESSK	15													
	AUV/CMOVE	18	MALISAR/3	10													
			RHOSOS	26													
			BBMOMAR/2	12													
			MAGOFOND 08	24													
		33		87					120					120	141	/	141
Sous-total		294		194		34		126	648		73		9	730	811	113	924
<i>B-Beaupré</i> MN/SHOM																	
TOTAL		294		194		34		126	648		73		9	730			
<i>Meteor</i> Allemagne OFEG	ERODER/1	17															
<i>Polarstern</i> Allemagne OFEG	DRAKE	11															

Activité (Act) = Total missions + Transits = Armement (Armt) - A.T. (Arrêts techniques)
 Indic. CQ = Indicateur Contrat Quadriennal 2005-2008 défini entre 650 et 750 jours
 Armement (Armt) = Défini supérieur à 1100 jours dans le contrat quadriennal 2005/2008

Annexe 6

**Courrier de Pol Guennoc, président de la commission Flotte et Engins
à Gérard Jugie, directeur de l'IPEV**



Orléans, le 6 novembre 2007

Commission Nationale Flotte et Engins
Le Président

Monsieur Gérard JUGIE, Directeur

INSTITUT POLAIRE FRANÇAIS
PAUL-EMILE VICTOR
Technopôle Brest-Iroise
BP 75
20280 PLOUZANE

Objet : Deflo-Hydr2 : récupération 3^{ème} mouillage

Monsieur le Directeur,

L'examen par la Commission Flotte et Engins des programmes des navires hauturiers lors de la réunion du 26 octobre dernier et des campagnes nous a conduit à discuter à nouveau des opérations programmées dans le cadre du programme Deflo-Hydr et plus particulièrement de la récupération du troisième mouillage situé au large d'Amsterdam prévu dans la demande Deflo-Hydr2 présentée par JY Royer (IUEM Brest).

La difficulté à programmer cette récupération était apparue dès les premières discussions des programmes 2008 des navires en juin dernier. Des solutions de remplacement ont ainsi été recherchées auprès des navires étrangers par la Direction des Moyens Navals de l'Ifremer, mais ces efforts n'ont pas abouti.

Les mouillages doivent être récupérés en 2008, si possible au 1^{er} semestre car leur durée nominale de fonctionnement est de 18 mois. Surtout l'obtention des informations des trois mouillages est indispensable à l'obtention des résultats scientifiques visés par cette opération novatrice car ils forment le réseau minimal permettant une co-localisation des séismes afin de caractériser les déformations intraplaques de cette zone très vaste et peu connue.

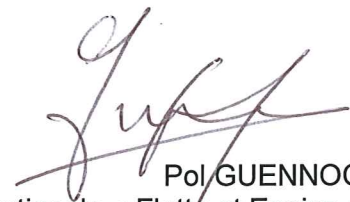
La question de la récupération de ce 3^{ème} instrument est donc critique et il apparaît que seul le *Marion Dufresne 2* est susceptible de naviguer dans cette région dans la période considérée. Nous avons été informé de la difficulté d'insertion d'un transit et d'une récupération équivalent à deux jours de temps bateau dans le premier voyage prévu au début 2008. Nous sommes donc amenés à solliciter de votre part l'examen des possibilités de programmation de cette opération en accord avec les TAAF lors de leur rotation.

Suite aux contacts que vous avez déjà eus avec le demandeur, il n'apparaît pas possible de réaliser cette opération dans un cadre d'un affrètement complet du navire car cela n'est pas prévu dans le montage initial de l'opération et aucune source de cofinancement scientifique ne peut être sollicité dans les délais impartis.

Nous sommes conscients des difficultés de programmation et budgétaires qui pèsent sur l'ensemble de la flotte hauturière, mais nous espérons que cette opération de première priorité scientifique - et au final très mesurée en temps bateau - pourra être menée à terme dans une zone où la communauté scientifique a pu mener, et poursuit, des recherches scientifiques originales grâce au moyens de l'IPEV.

Nous restons bien sûr, avec le responsable de cette opération, à votre disposition pour toutes discussions et échanges sur ce dossier.

Dans l'attente, je vous prie d'agréer, Monsieur le Directeur, l'expression mes meilleures salutations.

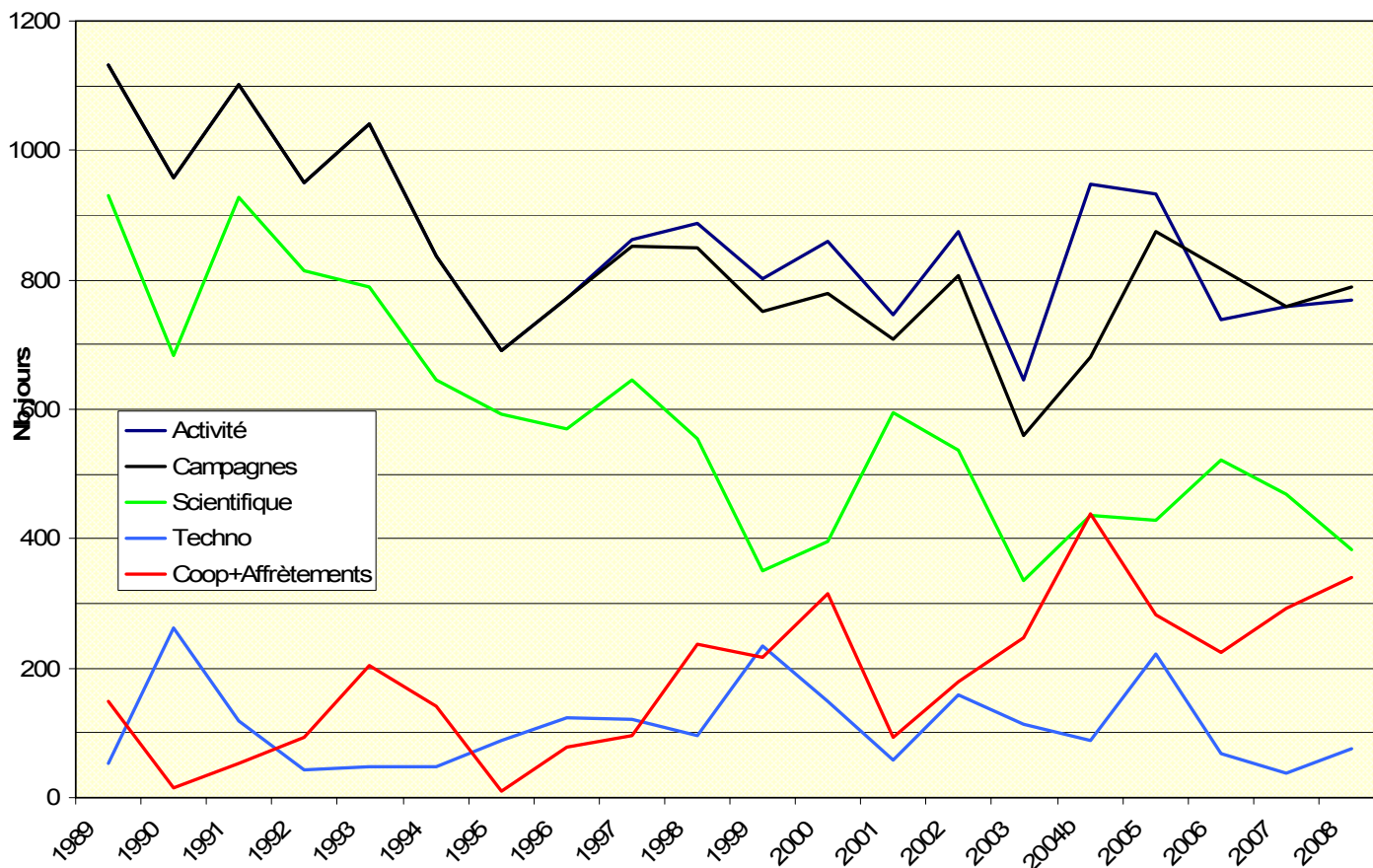


Pol GUENNOC
Président de la commission nationale « Flotte et Engins »

Copie : Membres de la Commission Flotte et Engins

Annexe 7

Figure présentant l'évolution de l'utilisation de la flotte Ifremer



Annexe 8

Tableau récapitulatif des dossiers de campagnes de l'appel d'offres 2008-2009

Appel d'offres 2008-2009 et Appel complémentaire Antéa 2008

Bilan à l'issue de la réunion de la commission Flotte et Engins du 26 octobre 2007 des campagnes programmées ou non en 2008

Appel d'offre	Nom Campagne	Programmation	Navire accordé
2008-2009	AMANDES 2, 3 et 4		
Appel complémentaire Antéa 2008	AMANDES 2, 3 et 4	Oui	Antéa
2008-2009	ARCHIMED 1		
2008-2009	BB-MOMAR 2	Oui	Le Suroît
2008-2009	BIG		
2008-2009	BISMARCK 2008 BENTHIQUE		
2008-2009	BISMARCK 2008 PELAGIQUE		
2008-2009	BONUS-GOODHOPE LEG 2		
2008-2009	BOUM	Oui	L'Atalante
2008-2009	CADINAUT		
2008-2009	CADINAUT réduite (sans ROV)		
2008-2009	CARAMBAR	Oui	Demande échange temps navire en cours
2008-2009	CLASS 08	Oui	Thalassa
2008-2009	CONCALIS	Oui	Alis
2008-2009	DEDIKAS		
2008-2009	DEFLO-HYDR 2	Oui	Marion Dufresne (pour relevage de 2 hydrophones sur 3)
2008-2009	ECLECTIQUE		
2008-2009	EGYPT 3		
2008-2009	ENCENS 4		
2008-2009	ENCENS-FLUX dragages		
2008-2009	ESNAUT 2008	Oui	L'Atalante
2008-2009	ESSCOVIC 08	Oui	Pourquoi pas?
2008-2009	ESSVICT 2008	Oui	Pourquoi pas?
2008-2009	EVHOE 2008	Oui	Thalassa
2008-2009	EXACHA-SMF 08	Oui	Thalassa
2008-2009	FANGATAUFA		
2008-2009	FORCLIM		
2008-2009	GALA		
2008-2009	GALOPER		
2008-2009	GEISEIR		
2008-2009	GROSMARIN	Oui	L'Atalante
Appel complémentaire Antéa 2008	GWADA BWA 01		
2008-2009	GWADASEIS 1		
2008-2009	GWADASEIS 2		

2008-2009	GYRAFOR A et B	Oui	Alis (A) et Marion Dufresne (B)
2008-2009	IBTS 2008	Oui	Thalassa
2008-2009	INDIEN-SUD		
2008-2009	KA-SHALLOW		
2008-2009	KA-SHALLOW (sans ROV)		
Appel complémentaire Antéa 2008	KA-SHALLOW 1 Sismique		
2008-2009	LICORA		
2008-2009	MAGOFOND 3b	Oui	Le Suroît si essais positifs
2008-2009	MARCHE 3		
2008-2009	MARMESONET		
2008-2009	MARQUISES		
2008-2009	MESCAL		
2008-2009	MICROSYSTEMS	Oui	Marion Dufresne
2008-2009	MINERVE	Oui	Astrolabe
2008-2009	MIRROR		
2008-2009	MOMARSAT		
2008-2009	MOUTON 2008	Oui	Pourquoi pas?
2008-2009	NIVMER 08	Oui	Marion Dufresne
Appel complémentaire Antéa 2008	OBSISMER 08	Oui	Antéa
2008-2009	OISO 16	Oui	Marion Dufresne
2008-2009	OWEN		
2008-2009	PACENPAL		
2008-2009	PARISUB		
2008-2009	PELGAS 2008	Oui	Thalassa
2008-2009	PIRATA FR18 - FR19	Oui	Antéa
2008-2009	REPREZAI		
2008-2009	RHOSOS	Oui	Le Suroît
2008-2009	SARDINIA 2		
2008-2009	SMOOTHSEAFLOOR		
2008-2009	SUMATRA-FLUX		
2008-2009	SUMATRA-SHR		
2008-2009	SURVOSTRAL	Oui	Astrolabe
2008-2009	TACT		
2008-2009	TERRASSE	Oui	Alis
2008-2009	TRACK		
2008-2009	ULYSSE		
2008-2009	VALHYBIO	Oui	Alis
2008-2009	VANARC-OBS	Oui	Alis
2008-2009	VANUALIS 1		
2008-2009	WACS		
2008-2009	ZONALIS 1	Oui	Alis

Annexe 9

Diapositives présentées par Pol Guennoc sur le bilan des travaux de la commission

Activité commission Flotte

- Examen / validation calendriers
- Appel d'offres
- AO complémentaires
- Suivi modifications / échange gestion
- Participation GTEF
- **Secrétariat Commission : gestion dossiers, expertises, rapports, valorisation**

Commission Flotte Evolution

- Examen des bilans de campagnes
 - Présentation campagnes phares: résultats scientifiques, bilan technique
 - Rapports autres campagnes (cf rapport IPEV)
- Information/échanges programmes: ANR / Europe...
 - Bilan campagnes travaux financés Europe / ANR, programmes nationaux, organismes
 - Représentant(s) ANR à future commission
 - Cofinancements des budgets des Flottes:
 - Affichage des couts des campagnes

Commission Flotte

- Conduite programmation / appels d'offre
 - Pilotage demande scientifique :
 - Pilotage programmes : soutien financier équipes, flotte
 - Adéquation questions scientifiques / AO
 - Pilotage logistique, partenarial
 - Pilotage (co)financements, affrètements
- Clarification **indispensable**
 - Accès à moyens: MD2, coût / jour (site campagne)
 - Couts campagnes hors navires, moyens annexes
 - Couts navires: demande budget programmes (ex 80 soutien flotte, 20% soutien programme
 - Meilleure correspondance moyens / demande
- Gestion moyens
 - Echange temps navire: moyens disponibles (cf Eroder)
 - Equipements : intra Ifremer, / moyens & besoins /équipes

Annexe 10

Tableau récapitulatif de l'ensemble des campagnes enregistrées entre 2003 et 2007

Bilan des campagnes enregistrées entre 2003 et 2007

Campagnes en lettres bleues : campagnes réalisées ou en cours de réalisation

Campagnes en lettres vertes : campagnes dont la programmation en 2008 a été retenue par la commission nationale flotte et engins du 26 octobre 2007

Campagnes en lettres rouges : campagnes classées Prioritaire 1 non réalisées ni programmées

Année évaluation	Commission	Nom Campagne	Appel d'offre	Classement commission	Rang	Année réalisation	Navire accordé	Durée accordée
2003	CIRMED	BOUSSOLE	CIRMED 2003			2004	Le Suroît	20
2004	CIRMED	ENVAR 2	CIRMED 2005.			2005	Le Suroît	4
2005	CIRMED	ENVAR 3	CIRMED 2006			2006	Le Suroît	7
2005	CIRMED	ENVAR 4	CIRMED 2006			2006	Le Suroît	9
2006	CIRMED	ENVAR 5	CIRMED 2007			2007	Le Suroît	9
2003	ECOREC	ALLEGRO	2004	Hors classement				
2004	ECOREC	ALLEGRO	2005-2006	Prioritaire	1	2005	Heincke	15
2005	ECOREC	ALLEGRO 06	2006-2007	Prioritaire	1	2007	Thalassa	16
2006	ECOREC	BAHIAS 1 et 2	2007-2008	Prioritaire	1	2008	Antéa	
2004	ECOREC	BIODIP	2005-2006	Prioritaire	2	2005	Alis	14
2005	ECOREC	BISSECOTE	2006-2007	Prioritaire	1	2006	Alis	14
2006	ECOREC	BSMF	2007-2008	Prioritaire	2	2007	Alis	
2004	ECOREC	BSM-FIDJI	2005-2006	Prioritaire	2	2005	Alis	28
2003	ECOREC	BSMS 1	2004	Prioritaire	2	2004	Alis	35
2003	ECOREC	BULA 5	2004	Prioritaire	2	2004	Alis	10
2004	ECOREC	CAMECAL 9	2005-2006	Prioritaire	1	2005	Alis	12
2003	ECOREC	CHICO 1	2004	Prioritaire	1	2003	Hermano Ginès	
2003	ECOREC	CHICO 2	2004	Prioritaire	1			
2004	ECOREC	CHICO 2 et 3	2005-2006	Prioritaire	1			
2007	ECOREC	CLASS 08	2008-2009	Prioritaire	2	2008	Thalassa	
2006	ECOREC	CORALCAL	Appel complémentaire Alis 2007	Prioritaire	1	2008	Alis	
2003	ECOREC	ECOTEM 1	2004	Prioritaire	2			
2003	ECOREC	ECOTEM 2	2004	Prioritaire	2			
2003	ECOREC	EVHOE 2004	2004	Hors classement		2004	Thalassa	45
2004	ECOREC	EVHOE 2005	2005-2006	Hors classement		2005	Thalassa	47
2005	ECOREC	EVHOE 2006	2006-2007	Hors classement		2006	Thalassa	45
2006	ECOREC	EVHOE 2007	2007-2008	Hors classement		2007	Thalassa	45
2007	ECOREC	EVHOE 2008	2008-2009	Hors classement		2008	Thalassa	
2003	ECOREC	EXACHA 04 (ESS/SINF/MERI)	2004	Hors classement		2004	Thalassa	9
2006	ECOREC	EXACHA-SMF 07	2007-2008	Prioritaire	1	2007	Thalassa	
2007	ECOREC	EXACHA-SMF 08	2008-2009	Prioritaire	2	2008	Thalassa	

2007	ECOREC	FANGATAUFA	2008-2009	Non retenue				
2003	ECOREC	GREEN	2004	Prioritaire	2			
2005	ECOREC	HABIT 2006	2006-2007	Prioritaire	1	2006	Thalassa	19
2003	ECOREC	IBTS 2004	2004	Hors classement		2004	Thalassa	30
2004	ECOREC	IBTS 2005	2005-2006	Hors classement		2005	Thalassa	32
2005	ECOREC	IBTS 2006	2006-2007	Hors classement		2006	Thalassa	29
2006	ECOREC	IBTS 2007	2007-2008	Hors classement		2007	Thalassa	29
2007	ECOREC	IBTS 2008	2008-2009	Hors classement		2008	Thalassa	
2005	ECOREC	IKP-LAGON	2006-2007	Prioritaire	2	2006	Alis	21
2005	ECOREC	ISOTOPE-PF	2006-2007	Prioritaire	2	2006	Alis	21
2003	ECOREC	JUVAGA	2004	Prioritaire	1	2003	Thalassa	10
2004	ECOREC	JUVAGA 2005	2005-2006	Prioritaire	1	2005	Thalassa	15
2007	ECOREC	MARQUISES	2008-2009	Prioritaire	2			
2003	ECOREC	MERIDCHAL 2004	2004	Hors classement		2004	Thalassa	12
2003	ECOREC	PELGAS 2004	2004	Hors classement		2004	Thalassa	37
2004	ECOREC	PELGAS 2005	2005-2006	Hors classement		2005	Thalassa	30
2005	ECOREC	PELGAS 2006	2006-2007	Hors classement		2006	Thalassa	32
2006	ECOREC	PELGAS 2007	2007-2008	Hors classement		2007	Thalassa	33
2007	ECOREC	PELGAS 2008	2008-2009	Hors classement		2008	Thalassa	
2006	ECOREC	SALOMONBOA 3	2007-2008	Prioritaire	1	2007	Alis	
2005	ECOREC	SANTO 2006	2006-2007	Prioritaire	1	2006	Alis	27
2006	ECOREC	SAYA DE MALHA	2007-2008	Prioritaire	2			
2004	ECOREC	SMFH-IR05	2005-2006	Hors classement				
2005	ECOREC	SMFH-SURVEYTRAWL-06	2006-2007	Prioritaire	1	2007	Thalassa	9 + 9 + 3
2006	ECOREC	SMV 4	2007-2008	Prioritaire		2007	Alis	
2003	ECOREC	SNM 4	2004	Non prioritaire				
2005	ECOREC	TAIARO	2006-2007	Prioritaire	1	2006	Alis	12
2005	Géosciences	ACOMED	2006-2007	Prioritaire	2b			
2006	Géosciences	ACOMED	2007-2008	Prioritaire	2b			
2003	Géosciences	ALNAUT	2004	Non prioritaire				
2003	Géosciences	AMADEUS	2004	Prioritaire	1	2005	L'Atalante	35
2003	Géosciences	AOC	2004	Non retenue				
2004	Géosciences	AOC	2005-2006	Prioritaire	2			
2005	Géosciences	AOC	2006-2007	Prioritaire	1	2006	Beautemps-Beaupré	18
2003	Géosciences	ASSEMBLAGE 1	2004	Prioritaire	2	2004	Marion Dufresne	14
2004	Géosciences	AUSCAN 2	Appel complémentaire MD2 2005	Non retenue				
2006	Géosciences	BATHYLUCK 1	2007-2008	Prioritaire	1	2007	Pourquoi pas?	
2006	Géosciences	BATHYLUCK 2	2007-2008	Prioritaire	1			
2003	Géosciences	BATHYMAY	2004	Prioritaire	2	2004	Marion Dufresne	10
2003	Géosciences	BATISCAT	2004	Non retenue				
2006	Géosciences	BB-MOMAR	2007-2008	Prioritaire	1	2007	Le Suroît	11
2007	Géosciences	BB-MOMAR 2	2008-2009	Hors classement		2008	Le Suroît	

2003	Géosciences	BENGAL	2004	Non prioritaire				
2006	Géosciences	BLANCOFLUX	2007-2008	Non retenue				
2003	Géosciences	BRAZIMARGE	2004	Non retenue				
2003	Géosciences	CADICOR	2004	Non retenue				
2004	Géosciences	CADICOR-TV	Appel transits MD2 2004	Prioritaire	2	2004	Marion Dufresne	9
2006	Géosciences	CADINAUT	2007-2008	Non retenue				
2007	Géosciences	CADINAUT	2008-2009	Non retenue				
2007	Géosciences	CADINAUT réduite (sans ROV)	2008-2009	Prioritaire	2a			
2003	Géosciences	CADISAR 2	2004	Prioritaire	1	2004	Le Suroît	32
2004	Géosciences	CALEDONIE QUATERNAIRE	Appel complémentaire MD2 2005	Prioritaire	2			
2003	Géosciences	CALGON	2004	Prioritaire	2	2004	Alis	15
2003	Géosciences	CALIMERO	2004	Hors classement		2005	Le Suroît	21
2005	Géosciences	CARAMBAR	2006-2007	Prioritaire	2b			
2006	Géosciences	CARAMBAR	2007-2008	Prioritaire	2a			
2007	Géosciences	CARAMBAR	2008-2009	Prioritaire	1	2008 ?	Navire étranger ?	
2005	Géosciences	CARIACO	2006-2007	Prioritaire	2b			
2005	Géosciences	CARIELPS	2006-2007	Prioritaire	2b			
2003	Géosciences	COSTMAR 2	2004	Prioritaire	1	2004	Poseidon	21
2003	Géosciences	CTJ-NAUT	2004	Non prioritaire				
2006	Géosciences	DEDIKAS	2007-2008	Non retenue				
2007	Géosciences	DEDIKAS	2008-2009	Non retenue				
2004	Géosciences	DEFLO-HYDR	2005-2006	Prioritaire	1	2006	Marion Dufresne	3
2007	Géosciences	DEFLO-HYDR 2	2008-2009	Prioritaire	1	2008	Marion Dufresne	
2003	Géosciences	DELILA	2004	Prioritaire	1	2004	Don Carlos II	11
2003	Géosciences	DELSIS (DELILA 2)	2004			2005	Le Suroît	16
2004	Géosciences	DIPOLE	Appel complémentaire MD2 2005	Non retenue				
2003	Géosciences	DOK	2004	Non retenue				
2003	Géosciences	DONGHAI 2	2004	Prioritaire	1			
2005	Géosciences	ECLECTIQUE	2006-2007	Prioritaire	2a			
2006	Géosciences	ECLECTIQUE	2007-2008	Prioritaire	2b			
2007	Géosciences	ECLECTIQUE	2008-2009	Prioritaire	2b			
2003	Géosciences	ENCENS 2	2004	Prioritaire	1	2006	L'Atalante	30
2007	Géosciences	ENCENS 4	2008-2009	Non retenue				
2004	Géosciences	ENCENS-FLUX	2005-2006	Prioritaire	1	2006	Le Suroît	36
2007	Géosciences	ENCENS-FLUX dragages	2008-2009	Hors classement				
2005	Géosciences	ERODER	2006-2007	Prioritaire	1	2006	Beautemps-Beaupré	10
2005	Géosciences	ERODER	2006-2007	Prioritaire	1	2007	Meteor	5
2003	Géosciences	ESMERALDAS	2004	Prioritaire	1	2005	L'Atalante	25
2004	Géosciences	ESMERALDAS 2	2005-2006	Prioritaire	1			
2006	Géosciences	ESSCAR 9	2007-2008	Prioritaire	1	2007	Le Suroît	
2004	Géosciences	ESSCOROV 2005	2005-2006	Hors classement				
2004	Géosciences	ESSCOROV 2006	2005-2006	Hors classement				

2006	Géosciences	FORCLIM	2007-2008	Prioritaire	2b			
2004	Géosciences	FOREVER	2005-2006	Prioritaire	1	2006	L'Atalante	33
2003	Géosciences	GALA	2004	Non retenue				
2004	Géosciences	GALA	2005-2006	Prioritaire	2			
2004	Géosciences	GALA	Appel complémentaire MD2 2005	Prioritaire	1			
2005	Géosciences	GALA	2006-2007	Prioritaire	2a			
2006	Géosciences	GALA	2007-2008	Prioritaire	2a			
2007	Géosciences	GALA	2008-2009	Prioritaire	2a			
2005	Géosciences	GALOPER	2006-2007	Prioritaire	2a			
2007	Géosciences	GALOPER	2008-2009	Prioritaire	2a			
2005	Géosciences	GEISEIR	2006-2007	Non retenue				
2006	Géosciences	GEISEIR	2007-2008	Prioritaire	2b			
2007	Géosciences	GEISEIR	2008-2009	Prioritaire	1			
2005	Géosciences	GEODEVA	2006-2007	Prioritaire	1	2006	Alis	15
2006	Géosciences	GEODEVA 2007	2007-2008	Hors classement		2007	Alis	
2003	Géosciences	GRAVILUCK	2004	Prioritaire	2			
2004	Géosciences	GRAVILUCK	2005-2006	Prioritaire	1	2006	L'Atalante	27
2006	Géosciences	GRAVILUCK 2 et 3	2007-2008	Prioritaire	1	2007	Pourquoi pas?	???
2006	Géosciences	GROSMARIN	2007-2008	Prioritaire	2b			
2007	Géosciences	GROSMARIN	2008-2009	Prioritaire	1	2008	L'Atalante	
2005	Géosciences	GWADASEIS	2006-2007	Non retenue				
2006	Géosciences	GWADASEIS	2007-2008	Prioritaire	2a			
2007	Géosciences	GWADASEIS 1	2008-2009	Prioritaire	2a			
2007	Géosciences	GWADASEIS 2	2008-2009	Non retenue				
2003	Géosciences	HOLD WITH HOPE	2004	Non retenue				
2004	Géosciences	HOLD WITH HOPE	2005-2006	Non retenue				
2006	Géosciences	IGUANES	2007-2008	Non retenue				
2007	Géosciences	INDIEN-SUD	2008-2009	Non retenue				
2006	Géosciences	IONETH	2007-2008	Non retenue				
2006	Géosciences	ISOLAT	2007-2008	Prioritaire	2a			
2006	Géosciences	KA-SHALLOW	2007-2008	Non retenue				
2007	Géosciences	KA-SHALLOW	2008-2009	Non retenue				
2007	Géosciences	KA-SHALLOW (sans ROV)	2008-2009	Prioritaire	2a			
2007	Géosciences	KA-SHALLOW 1 Sismique	Appel complémentaire Antéa 2008	Prioritaire	2			
2006	Géosciences	KERAUSON	2007-2008	Non retenue				
2004	Géosciences	LAST ONE	2005-2006	Prioritaire	2			
2007	Géosciences	LICORA	2008-2009	Prioritaire	2b			
2003	Géosciences	LOBESTORY	2004	Prioritaire	1	2004	L'Atalante	24
2006	Géosciences	MAGOFOND 3B	2007-2008	Non retenue				
2007	Géosciences	MAGOFOND 3b	2008-2009	Prioritaire	1	2008	Le Suroît	
2003	Géosciences	MAGOFOND III	2004	Prioritaire	1	2005	Le Suroît	40
2004	Géosciences	MALISAR	2005-2006	Prioritaire	2			

2005	Géosciences	MALISAR	2006-2007	Prioritaire	2a			
2006	Géosciences	MALISAR	2007-2008	Prioritaire	1	2006 + 2007	Le Suroît	15 + 25
2006	Géosciences	MALISAR suite	2007-2008	Prioritaire	1	2008	Le Suroît	
2003	Géosciences	MAPLUCK	2004	Non prioritaire				
2004	Géosciences	MARADJA 2	2005-2006	Prioritaire	1	2005	Le Suroît	38
2005	Géosciences	MARCHE	2006-2007	Prioritaire	1	2006	Le Suroît	19
2006	Géosciences	MARCHE 2	2007-2008	Hors classement		2007	Le Suroît	15
2007	Géosciences	MARCHE 3	2008-2009	Non retenue				
2004	Géosciences	MARCO POLO	Appel complémentaire MD2 2005	Non retenue		2005	Marion Dufresne	
2004	Géosciences	MAREVA	2005-2006	Prioritaire	1	2005	Alis	7
2003	Géosciences	MARGAUSIS	2004	Non prioritaire				
2005	Géosciences	MARGAUSIS	2006-2007	Prioritaire	2a			
2004	Géosciences	MARMARACORE-2004	Appel transits MD2 2004	Prioritaire	1	2004	Marion Dufresne	26
2004	Géosciences	MARMARA-TV	Appel transits MD2 2004	Prioritaire	1	2004	Marion Dufresne	3
2007	Géosciences	MARMESONET	2008-2009	Prioritaire	2a			
2003	Géosciences	MARNAUT	2004	Prioritaire	2			
2004	Géosciences	MARNAUT	2005-2006	Prioritaire	1	2007	L'Atalante	32
2003	Géosciences	MARQUISES G	2004	Prioritaire	2			
2004	Géosciences	MARQUISES G	2005-2006	Non prioritaire				
2004	Géosciences	MATACORE	Appel complémentaire MD2 2005	Prioritaire	1	2004	Marion Dufresne	13
2006	Géosciences	MELBA 1	2007-2008	Prioritaire	2a			
2007	Géosciences	MICROSYSTEMS	2008-2009	Hors classement				
2005	Géosciences	MIRROR	2006-2007	Non retenue				
2006	Géosciences	MIRROR	2007-2008	Prioritaire	1			
2007	Géosciences	MIRROR	2008-2009	Prioritaire	1			
2005	Géosciences	MOMAR-DREAM	2006-2007	Prioritaire	1		Pourquoi pas ?	
2004	Géosciences	MOMARMAP	2005-2006	Prioritaire	2			
2007	Géosciences	MOMARSAT	2008-2009	Non retenue				
2005	Géosciences	MoMARthyni	2006-2007	Non retenue				
2003	Géosciences	MOTEVAS	2004	Prioritaire	1	2004	Alis	12
2003	Géosciences	NATLANTE	2004	Prioritaire	2			
2006	Géosciences	NEOMARGES	2007-2008	Prioritaire	2a	2006	Alis	10
2006	Géosciences	OBSANTILLES	2007-2008	Prioritaire	1	2007	Antéa	
2007	Géosciences	OBSISMER 08	Appel complémentaire Antéa 2008	Prioritaire	1	2008	Antéa	
2007	Géosciences	OWEN	2008-2009	Prioritaire	2a			
2003	Géosciences	PACANTARTIC	2004	Prioritaire	1	2005	L'Atalante	45
2007	Géosciences	PACENPAL	2008-2009	Prioritaire	1			
2004	Géosciences	PACHIDERME	2005-2006	Non prioritaire				
2005	Géosciences	PACHIDERME	2006-2007	Prioritaire	1	2007	Marion Dufresne	
2003	Géosciences	PACT	2004	Non prioritaire				
2003	Géosciences	PAPASSO	2004	Non retenue				
2005	Géosciences	PAPASSO	2006-2007	Non retenue				

2006	Géosciences	PAPOA	2007-2008	Prioritaire	1			
2003	Géosciences	PARISUB	2004	Prioritaire	1			
2005	Géosciences	PARISUB	2006-2007	Prioritaire	1			
2007	Géosciences	PARISUB	2008-2009	Prioritaire	1			
2004	Géosciences	PECTEN	Appel complémentaire MD2 2005	Prioritaire	1	2005	Marion Dufresne	26
2003	Géosciences	PENETRANS	2004	Hors classement				
2003	Géosciences	PENTES-SURPRISE	Appel complémentaire Alis 2004	Prioritaire	1			
2003	Géosciences	PLURIEL	2004	Non prioritaire				
2004	Géosciences	PLURIEL	2005-2006	Prioritaire	1	2006	Marion Dufresne	42
2003	Géosciences	POLYFLUX	2004	Non retenue				
2004	Géosciences	POLYFLUX	2005-2006	Non prioritaire				
2004	Géosciences	PRIMAROSA	Appel transits MD2 2004	Prioritaire	2	2004	Marion Dufresne	
2004	Géosciences	PRIMO	2005-2006	Prioritaire	2			
2004	Géosciences	PRISMA	Appel transits MD2 2004	Prioritaire	2	2004	Marion Dufresne	8
2005	Géosciences	PRISME	2006-2007	Prioritaire	1	2007	L'Atalante	32
2004	Géosciences	REPREZAI	2005-2006	Non prioritaire				
2005	Géosciences	REPREZAI	2006-2007	Prioritaire	2a			
2006	Géosciences	REPREZAI	2007-2008	Prioritaire	1			
2007	Géosciences	REPREZAI	2008-2009	Prioritaire	1			
2003	Géosciences	RETINAZORES	2004	Non retenue				
2004	Géosciences	RETINAZORES	2005-2006	Non prioritaire				
2007	Géosciences	RHOSOS	2008-2009	Prioritaire	1	2008	Le Suroît	
2005	Géosciences	RICARD	2006-2007	Non retenue				
2003	Géosciences	RICARNAUT	2004	Non prioritaire				
2004	Géosciences	RICARNAUT	2005-2006	Non retenue				
2004	Géosciences	SABINEBANK	2005-2006	Prioritaire	1	2005	Alis	18
2003	Géosciences	SAMBBA	2004	Non retenue				
2003	Géosciences	SARDINIA	2004	Prioritaire	2			
2004	Géosciences	SARDINIA	2005-2006	Prioritaire	1	2006	L'Atalante	30
2007	Géosciences	SARDINIA 2	2008-2009	Non retenue				
2003	Géosciences	SARGASS	2004	Non prioritaire				
2004	Géosciences	SARGASS	2005-2006	Prioritaire	2			
2005	Géosciences	SARGASS	2006-2007	Prioritaire	2a			
2006	Géosciences	SARGASS	2007-2008	Prioritaire	1	2008	L'Atalante	
2004	Géosciences	SCS transit	Appel complémentaire MD2 2005	Non retenue				
2004	Géosciences	SEDICAR 4	Appel transits MD2 2004	Prioritaire	1	2004	Marion Dufresne	2
2004	Géosciences	SERPENTINE	2005-2006	Prioritaire	2			
2005	Géosciences	SERPENTINE	2006-2007	Prioritaire	1	2007	Pourquoi pas?	41
2003	Géosciences	SIMED	2004	Prioritaire	1	2004	Beautemps-Beaupré	26
2003	Géosciences	SIRENA 3	2004	Non prioritaire				
2004	Géosciences	SIRENA 3	2005-2006	Prioritaire	2			
2003	Géosciences	SISAL	2004	Prioritaire	2			

2004	Géosciences	SISAL	2005-2006	Non retenue				
2005	Géosciences	SISMANTILLES II	2006-2007	Prioritaire	2a		L'Atalante	30
2003	Géosciences	SISMOMAR	2004	Prioritaire	1	2005	L'Atalante	35
2006	Géosciences	SIVALIS	2007-2008	Prioritaire	1	2006	Alis	12
2006	Géosciences	SMOOTHSEAFLOOR	2007-2008	Prioritaire	2a			
2007	Géosciences	SMOOTHSEAFLOOR	2008-2009	Prioritaire	2a			
2003	Géosciences	START	2004	Non retenue				
2004	Géosciences	START	2005-2006	Non prioritaire				
2005	Géosciences	START	2006-2007	Prioritaire	2b			
2003	Géosciences	SUBARNAUT	2004	Prioritaire	2			
2005	Géosciences	SUMATRA-FLUX	2006-2007	Non retenue				
2006	Géosciences	SUMATRA-FLUX	2007-2008	Prioritaire	2a			
2007	Géosciences	SUMATRA-FLUX	2008-2009	Non retenue				
2005	Géosciences	SUMATRA-OBS	2006-2007	Prioritaire	1	2006	Marion Dufresne	30
2005	Géosciences	SUMATRA-ROV	2006-2007	Non retenue				
2005	Géosciences	SUMATRA-SHR-SAR	2006-2007	Non retenue				
2006	Géosciences	SUMATRA-SAR-ROV	2007-2008	Non retenue				
2006	Géosciences	SUMATRA-SHR	2007-2008	Prioritaire	2b			
2007	Géosciences	SUMATRA-SHR	2008-2009	Prioritaire	1			
2004	Géosciences	SUNART	Appel transits MD2 2004	Prioritaire	2	2004	Marion Dufresne	16
2003	Géosciences	SWIR61-65	2004	Prioritaire	2	2003	Marion Dufresne	28
2007	Géosciences	TACT	2008-2009	Prioritaire	2b			
2003	Géosciences	TAILUZ	2004	Non retenue				
2003	Géosciences	TOM SWIR	2004	Non retenue				
2004	Géosciences	ULYSSE	2005-2006	Prioritaire	1			
2005	Géosciences	ULYSSE	2006-2007	Prioritaire	2b			
2006	Géosciences	ULYSSE	2007-2008	Prioritaire	2a			
2007	Géosciences	ULYSSE	2008-2009	Prioritaire	2b			
2007	Géosciences	VANARC-OBS	2008-2009	Prioritaire	1	2008	Alis	
2004	Géosciences	VANIL	Appel transits MD2 2004	Prioritaire	1	2004	Marion Dufresne	7
2007	Géosciences	VANUALIS 1	2008-2009	Non retenue				
2006	Géosciences	VANUALIS 1	Appel complémentaire Alis 2007	Non retenue				
2003	Géosciences	VATATERME	Appel complémentaire Alis 2004	Prioritaire	1	2004	Alis	6
2004	Géosciences	VICKING	2005-2006	Prioritaire	1	2006	Pourquoi pas?	30
2007	OPCB	AMANDES 1	Pas évaluée			2007	Antéa	
2007	OPCB	AMANDES 2, 3 et 4	2008-2009	Non retenue				
2007	OPCB	AMANDES 2, 3 et 4	Appel complémentaire Antéa 2008	Prioritaire	1	2008	Antéa	
2006	OPCB	AMANDES TV-MD	TV Marion Dufresne 2007	Prioritaire	1			
2006	OPCB	ARCHIMED 1	2007-2008	Non retenue				
2007	OPCB	ARCHIMED 1	2008-2009	Prioritaire	2b			
2006	OPCB	BIG	2007-2008	Prioritaire	1			
2007	OPCB	BIG	2008-2009	Prioritaire	1			

2004	OPCB	BIOPRHOFI	2005-2006	Prioritaire	2			
2005	OPCB	BIOPRHOFI	2006-2007	Prioritaire	1	2006	Le Suroît	17
2003	OPCB	BIOSOPE	2004	Prioritaire	1	2004	L'Atalante	54
2003	OPCB	BIOSPEEDO	2004	Prioritaire	1	2004	L'Atalante	45
2005	OPCB	BIOZAIRE 4	2006-2007	Prioritaire	2b			
2004	OPCB	BIOZRECUP 2	2005-2006	Hors classement		2005	Beautemps-Beaupré	10
2007	OPCB	BISMARCK 2008 BENTHIQUE	2008-2009	Prioritaire	2b	2008	Alis	
2007	OPCB	BISMARCK 2008 PELAGIQUE	2008-2009	Prioritaire	2b	2008	Alis	
2003	OPCB	BOA	2004	Prioritaire	2			
2003	OPCB	BOA 0	Appel complémentaire Alis 2004	Prioritaire	1	2004	Alis	11
2004	OPCB	BOA 1	2005-2006	Non prioritaire		2005	Alis	18
2006	OPCB	BONUS-GOODHOPE LEG 1	2007-2008	Prioritaire	1	2008	Marion Dufresne	
2007	OPCB	BONUS-GOODHOPE LEG 2	2008-2009	Prioritaire	2a			
2006	OPCB	BOUM	2007-2008	Prioritaire	2b			
2007	OPCB	BOUM	2008-2009	Prioritaire	1	2008	L'Atalante	
2006	OPCB	CALIS	Appel complémentaire Alis 2007	Non retenue				
2003	OPCB	CIRENE	2004	Prioritaire	2	2004	Marion Dufresne	
2004	OPCB	CIRENE	2005-2006	Non prioritaire				
2005	OPCB	CIRENE 06	2006-2007	Prioritaire	1	2007	Le Suroît	48
2005	OPCB	CODYS	2006-2007	Prioritaire	2b	2006	Alis	2
2007	OPCB	CONCALIS	2008-2009	Prioritaire	1	2008	Alis	
2003	OPCB	DRAKE	2004	Prioritaire	2			
2004	OPCB	DRAKE	2005-2006	Prioritaire	1	2006	Polarstern	22
2003	OPCB	DYNAPROC 2	2004	Prioritaire	1	2004	Thalassa	36
2004	OPCB	EBISCO	2005-2006	Prioritaire	1	2005	Alis	23
2006	OPCB	ECHOLAG	Appel complémentaire Alis 2007	Prioritaire	1	2007	Alis	
2003	OPCB	EGEE 1 et 2	2004	Prioritaire	2			
2004	OPCB	EGEE 1 et 2	2005-2006	Prioritaire	1	2005	Le Suroît	58
2004	OPCB	EGEE 3	2005-2006	Prioritaire	1	2006	L'Atalante	44
2004	OPCB	EGEE 4	2005-2006	Prioritaire	1			
2005	OPCB	EGEE 4	2006-2007	Prioritaire	1	2006	Antéa	19
2006	OPCB	EGEE 5 et 6	2007-2008	Prioritaire	1	2007	Antéa	
2004	OPCB	EGYPT 1	2005-2006	Non prioritaire				
2005	OPCB	EGYPT 1	2006-2007	Prioritaire	1	2006	Poseidon	19
2006	OPCB	EGYPT 2	2007-2008	Prioritaire	1	2007	Le Suroît	13
2007	OPCB	EGYPT 3	2008-2009	Non retenue				
2004	OPCB	EMERLIS	2005-2006 - Affrètement	Non retenue		2005	Alis	5
2003	OPCB	EMERLIS	Appel complémentaire Alis 2004	Prioritaire	2			
2003	OPCB	EXOMAR	2004	Prioritaire	1			
2004	OPCB	EXOMAR	2005-2006	Prioritaire	1	2005	L'Atalante	35
2003	OPCB	FLORE MARINE ILE DES PINS	Appel complémentaire Alis 2004	Prioritaire	2			
2006	OPCB	FLUSEC 1	2007-2008	Prioritaire	2b	2007	Alis	

2007	OPCB	FORCLIM	2008-2009	Prioritaire	2a			
2003	OPCB	FRONTALIS 2	2004	Prioritaire	1	2004	Alis	31
2004	OPCB	FRONTALIS 3	2005-2006	Prioritaire	1	2005	Alis	31
2007	OPCB	GWADA BWA 01	Appel complémentaire Antéa 2008	Prioritaire	2b			
2007	OPCB	GYRAFOR B	2008-2009	Prioritaire	1	2007	Marion Dufresne	Sur transit
2007	OPCB	GYRAFOR A	2008-2009	Prioritaire	1	2008	Alis	
2003	OPCB	KEOPS	2004	Prioritaire	1	2005	Marion Dufresne	42
2003	OPCB	MALABAR	2004	Prioritaire	2			
2006	OPCB	MALINA	2007-2008	Non retenue				
2006	OPCB	MEDECO	2007-2008	Prioritaire	1	2007	Pourquoi pas?	55
2006	OPCB	MESCAL	2007-2008	Prioritaire	2a			
2007	OPCB	MESCAL	2008-2009	Prioritaire	1			
2003	OPCB	MINERVE	2004	Prioritaire	1	2004/2005	Astrolabe	Sur rotations
2004	OPCB	MINERVE	2005-2006	Prioritaire	1	2005/2006	Astrolabe	Sur rotations
2005	OPCB	MINERVE	2006-2007	Prioritaire	1	2006/2007	Astrolabe	Sur rotations
2006	OPCB	MINERVE	2007-2008	Prioritaire	1	2007/2008	Astrolabe	Sur rotations
2007	OPCB	MINERVE	2008-2009	Prioritaire	1	2008	Astrolabe	
2004	OPCB	MOMARETO	2005-2006	Prioritaire	1	2006	Pourquoi pas?	31
2005	OPCB	MOSAIC	2006-2007	Prioritaire	2a			
2003	OPCB	MOTIV	2004	Non retenue				
2004	OPCB	MOTIV	2005-2006	Prioritaire	2			
2007	OPCB	MOUTON 2008	2008-2009	Prioritaire	2a			
2003	OPCB	NIVMER 05	2004	Prioritaire	1	2004	Marion Dufresne	Sur rotation
2004	OPCB	NIVMER 06	2005-2006	Prioritaire	1		Marion Dufresne	Sur rotation
2005	OPCB	NIVMER 06	2006-2007	Prioritaire	2a	2006	Marion Dufresne	Sur rotation
2006	OPCB	NIVMER 07	2007-2008	Prioritaire	1	2007	Marion Dufresne	Sur rotation
2007	OPCB	NIVMER 08	2008-2009	Prioritaire	1	2008	Marion Dufresne	
2003	OPCB	NODINAUT	2004	Hors classement		2004	L'Atalante	43
2003	OPCB	OISO 11 (CARAUS)	2004	Prioritaire	1	2004	Marion Dufresne	38
2004	OPCB	OISO 12 et 13	2005-2006	Prioritaire	1	2005	Marion Dufresne	Sur parcours
2005	OPCB	OISO 14	2006-2007	Prioritaire	1	2006	Marion Dufresne	Sur parcours
2006	OPCB	OISO 15	2007-2008	Prioritaire	1		Marion Dufresne	Sur parcours
2007	OPCB	OISO 16	2008-2009	Prioritaire	1	2008	Marion Dufresne	
2003	OPCB	OVIDE 2004	2004	Prioritaire	1	2004	Thalassa	34
2004	OPCB	OVIDE 2006	2005-2006	Prioritaire	1	2006	Maria Sybilla Meriam	32
2006	OPCB	OVIDE 4	2007-2008	Prioritaire	1	2008	Thalassa	
2004	OPCB	PACHIDERME	2005-2006	Non retenue				
2003	OPCB	PIRATA FR 12	2004	Hors classement		2004	L'Atalante	24
2003	OPCB	PIRATA FR 13	2004	Hors classement		2005		
2004	OPCB	PIRATA FR 13	2005-2006	Non prioritaire		2005	Le Suroît	14
2004	OPCB	PIRATA FR 14	2005-2006	Non prioritaire		2005	Le Suroît	
2005	OPCB	PIRATA FR15	2006-2007	Prioritaire	2a	2006	L'Atalante	

2006	OPCB	PIRATA FR16 - FR17	2007-2008	Prioritaire	1	2007	Antéa	
2007	OPCB	PIRATA FR18 - FR19	2008-2009	Prioritaire	1	2008	Antéa	
2006	OPCB	PLUMAND	2007-2008	Prioritaire	2b	2007	Antéa	
2006	OPCB	PRIMO 1	2007-2008	Prioritaire	2b			
2006	OPCB	RECO	2007-2008	Prioritaire	1	2007	Pourquoi pas?	???
2003	OPCB	SALOMON 2	2004	Prioritaire	1	2004	Alis	33
2005	OPCB	SantoBoa 2006	2006-2007	Prioritaire	2a	2006	Alis	18
2003	OPCB	SECALIS 2	Appel complémentaire Alis 2004	Prioritaire	1	2004	Alis	16
2004	OPCB	SECALIS 3	2005-2006	Prioritaire	2	2005	Alis	14
2005	OPCB	SECALIS 4	2006-2007	Prioritaire	2a	2006	Alis	16
2004	OPCB	SUBARNAUT	2005-2006	Prioritaire	2			
2004	OPCB	SUMATRA-EBI	2006-2007	Prioritaire	2b			
2003	OPCB	SURVOSTRAL	2004	Prioritaire	1	2004/2005	Astrolabe	Sur rotations
2004	OPCB	SURVOSTRAL	2005-2006	Prioritaire	1	2005/2006	Astrolabe	Sur rotations
2005	OPCB	SURVOSTRAL	2006-2007	Prioritaire	1	2006/2007	Astrolabe	Sur rotations
2006	OPCB	SURVOSTRAL	2007-2008	Prioritaire	1	2007/2008	Astrolabe	Sur rotations
2007	OPCB	SURVOSTRAL	2008-2009	Prioritaire	1	2008	Astrolabe	
2005	OPCB	SYMBIHOT	2006-2007	Prioritaire	2a			
2006	OPCB	TERRASSE	Appel complémentaire Alis 2007	Non retenue				
2007	OPCB	TERRASSE	2008-2009	Prioritaire	2a	2008	Alis	
2006	OPCB	TRACK	2007-2008	Prioritaire	2a			
2007	OPCB	TRACK	2008-2009	Prioritaire	2a			
2007	OPCB	VALHYBIO	2008-2009	Prioritaire	2a	2008	Alis	
2007	OPCB	WACS	2008-2009	Prioritaire	1			
2007	OPCB	ZONALIS 1	2008-2009	Prioritaire	2a	2008	Alis	
Pas évaluée		ALCATEL				2006	Alis	1
Pas évaluée		AMOCINT				2008	Marion Dufresne	
Pas évaluée		ATANAUT				2007	L'Atalante	6
Pas évaluée		ANTARES NEUTRIVIC 3				2006	L'Atalante	2
Pas évaluée		ANTARES 5				2007	Pourquoi pas ?	4
Pas évaluée		ANTIPLAC				2007	L'Atalante	14
Pas évaluée		ASSEMBLAGE 2				2005	Mare Nigrum	30
Pas évaluée		AUSFAIR/ZONECO 12				2006	Marion Dufresne	
Pas évaluée		AUVMARUM				2007	Le Suroît	13
Pas évaluée		AWI/VIC 2005				2005	L'Atalante	18
Pas évaluée		BEACHMED				2004	Le Suroît	8
Pas évaluée		BOULARI				2005	Alis	3
Pas évaluée		BREVIG				2007	Le Suroît	1
Pas évaluée		BSM-Loyauté				2005	Alis	20
Pas évaluée		CALIMERO 3				2006	L'Atalante	9
Pas évaluée		CAMAQ				2007	Marion Dufresne	Sur transit
Pas évaluée		CARIOCA				2007	Marion Dufresne	Sur transit

Pas évaluée		CHAMAK				2004	Marion Dufresne	
Pas évaluée		CONGAS 1				2006	Pourquoi pas?	7
Pas évaluée		CONGAS 2				2006	Pourquoi pas?	19
Pas évaluée		CONGAS 3				2006	Pourquoi pas?	15
Pas évaluée		CONGAS 07				2007	L'Atalante	8
Pas évaluée		CORIOLIS				2004	Marion Dufresne	Sur transit
Pas évaluée		DGA 2006				2006	Pourquoi pas?	14
Pas évaluée		EGYPT 0				2006	L'Atalante	16
Pas évaluée		ERGAP/0				2007	L'Atalante	1
Pas évaluée		ERGAP/1				2007	L'Atalante	19
Pas évaluée		ERGAP/2				2007	L'Atalante	19
Pas évaluée		ESCONAUT 2005	2005-2006		Hors classement			
Pas évaluée		ESNAUT	2005-2006		Hors classement			
Pas évaluée		ESNAUT 2007-1 et 2	Technique			2007	L'Atalante	4 + 3
Pas évaluée		ESNAUT 2007-3	Technique			2007	Pourquoi pas?	6
Pas évaluée		ESNAUT 2008	2008-2009			2008	L'Atalante	
Pas évaluée		ESSAR 2004	Technique			2004	Le Suroît	7
Pas évaluée		ESSCOVIC 08	2008-2009			2008	Pourquoi pas ?	
Pas évaluée		ESSNAUT 2006	Technique			2006	L'Atalante	5
Pas évaluée		ESSPENFELD	Technique			2007	L'Atalante	8
Pas évaluée		ESS-SISRAP 1	Technique			2004	Le Suroît	15
Pas évaluée		ESSVICSAR	2005-2006		Hors classement			
Pas évaluée		ESSVICT 2008	2008-2009			2008	Pourquoi pas ?	
Pas évaluée		FLOSTRAL				2004	Marion Dufresne	Sur transit
Pas évaluée		GLIDER				2005	Alis	1
Pas évaluée		GRACE				2004	Marion Dufresne	Sur transit
Pas évaluée		GYROSCOPE				2006	Le Suroît	3
Pas évaluée		LEGOS				2005	Alis	2
Pas évaluée		MAR 12-14°N				2005	Knorr	3
Pas évaluée		MOBAMASIS				2007	Marion Dufresne	
Pas évaluée		MOUNDFORCE				2007	L'Atalante	22
Pas évaluée		MOUTON 2006				2006	Pourquoi pas?	21
Pas évaluée		MOUTON 2007-1				2007	Pourquoi pas?	17
Pas évaluée		MOUTON 2007-2				2007	Pourquoi pas?	35
Pas évaluée		MOVE 2005				2005	L'Atalante	20
Pas évaluée		NERIS 2				2004	L'Atalante	14
Pas évaluée		NEWTSUIT				2006	Pourquoi pas?	15
Pas évaluée		NOUCAPLAC 1				2004	L'Atalante	16
Pas évaluée		NOUCAPLAC 2				2004	L'Atalante	13
Pas évaluée		OBS	Technique			2004	Le Suroît	9
Pas évaluée		OOMPH				2007	Marion Dufresne	
Pas évaluée		PELACUS 09				2006	Thalassa	30

Pas évaluée		PELACUS 10			2006	Thalassa	28
Pas évaluée		PELACUS 2004			2004	Thalassa	30
Pas évaluée		PELACUS 2005			2005	Thalassa	31
Pas évaluée		PELACUS 11			2007	Thalassa	29
Pas évaluée		PELACUS 12			2007	Thalassa	30
Pas évaluée		PONTOU			2007	L'Atalante	11
Pas évaluée		PRONY			2005	Alis	5
Pas évaluée		PROVINCE ILES 3/1			2004	Alis	4
Pas évaluée		PROVINCE ILES 3/2			2004	Alis	4
Pas évaluée		PROVINCE SUD /			2004	Alis	4
Pas évaluée		PROVINCE SUD 1/2			2004	Alis	10
Pas évaluée		PROVINCE SUD 2			2004	Alis	10
Pas évaluée		PROVINCE SUD 3			2004	Alis	5
Pas évaluée		PROVINCE SUD 4			2005	Alis	
Pas évaluée		RETRO			2008	Marion Dufresne	
Pas évaluée		SAMRA			2005	Le Suroît	10
Pas évaluée		SCORPENE/05/01			2005	Le Suroît	90
Pas évaluée		SEDIM-ANE			2007	Pourquoi pas ?	24
Pas évaluée		SER			2007	L'Atalante	10
Pas évaluée		SOUC			2007	Marion Dufresne	Sur transit
Pas évaluée		SPACE			2006	Le Suroît	37
Pas évaluée		SUBPOLAR NA			2005	Thalassa	40
Pas évaluée		SUMATRA AFTERSHOCKS			2005	Marion Dufresne	
Pas évaluée		TV PIEZO	Technologie		2005	Le Suroît	5
Pas évaluée		TV SED	Technologie		2005	Le Suroît	10
Pas évaluée		TV/INF/SIS	Technique		2004	Thalassa	9
Pas évaluée		TV/MMR	Technologie		2005	L'Atalante	12
Pas évaluée		VACLAN/1			2005	Thalassa	24
Pas évaluée		VIGO			2004	Marion Dufresne	
Pas évaluée		WNA 05			2005	Thalassa	32
Pas évaluée		ZONECO 11			2004	L'Atalante	29
Pas évaluée		ZONECO 2005			2005	Alis	8