



Bilan des activités 2010-2014 de la flotte des navires de façade

Sylvie van Iseghem

UMS Flotte océanographique française

et

Pascal Morin

Président de la Commission Nationale Flotte Côtière

Ifremer



Composition de la Flotte océanographique côtière

Evolution de la demande de campagnes (CNFC)

- ***Evolution de la demande 2003 - 2014***
- ***Evolution de la demande 2011 – 2014***

Activité de la Flotte océanographique côtière 2011 – 2014 (UMS)

Composition de la Flotte océanographique côtière

Evolution de la demande de campagnes (CNFC)

- ***Evolution de la demande 2003 - 2014***
- ***Evolution de la demande 2011 – 2014***

Activité de la Flotte océanographique côtière 2011 – 2014 (UMS)

Les navires de la Flotte Côtière :



8 navires de 10 à 35m



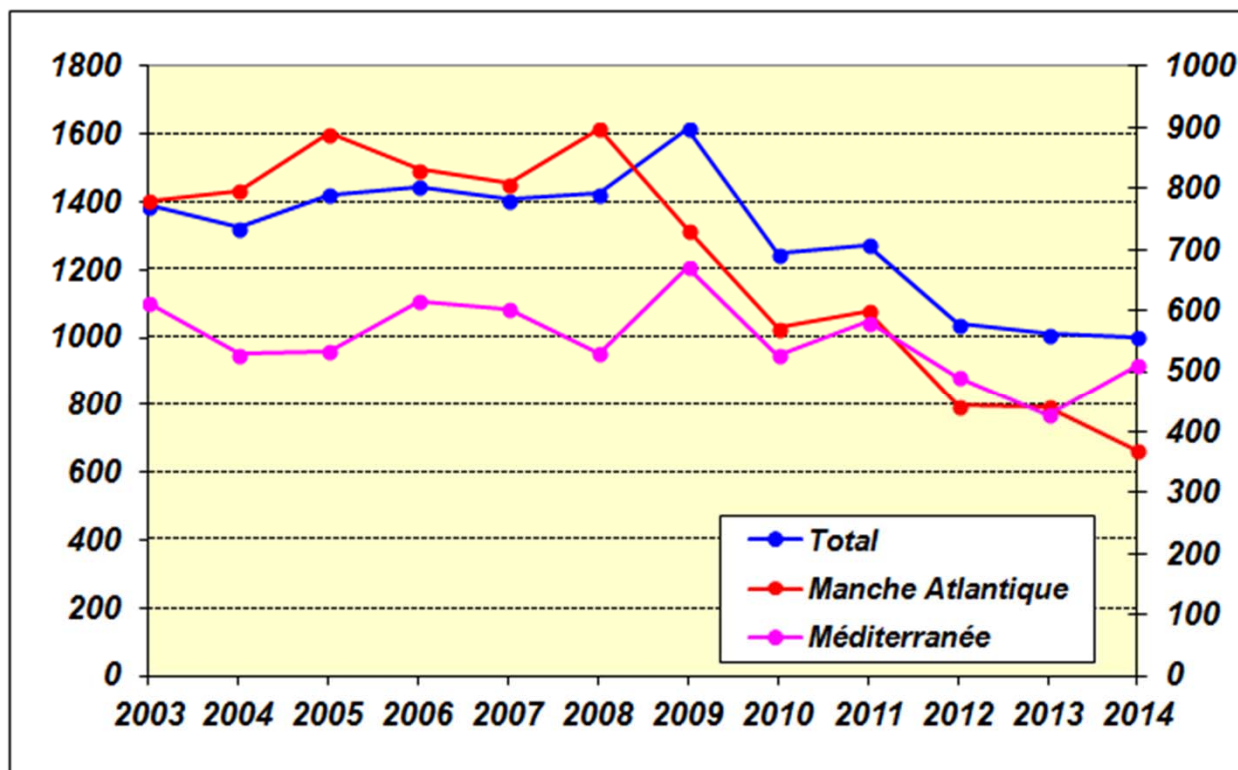
Composition de la Flotte océanographique côtière

Evolution de la demande de campagnes (CNFC)

- ***Evolution de la demande 2003 - 2014***
- ***Evolution de la demande 2011 – 2014***

Activité de la Flotte océanographique côtière 2011 – 2014 (UMS)

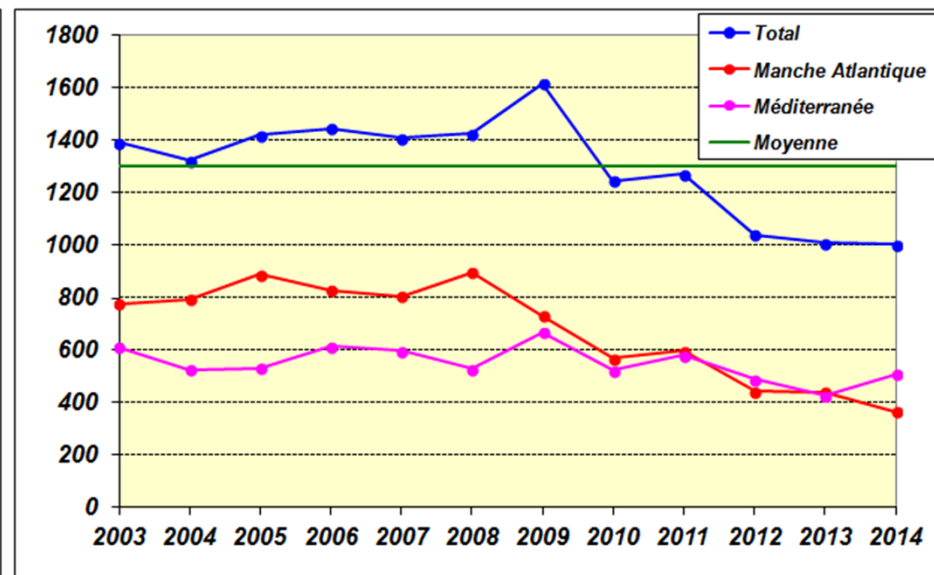
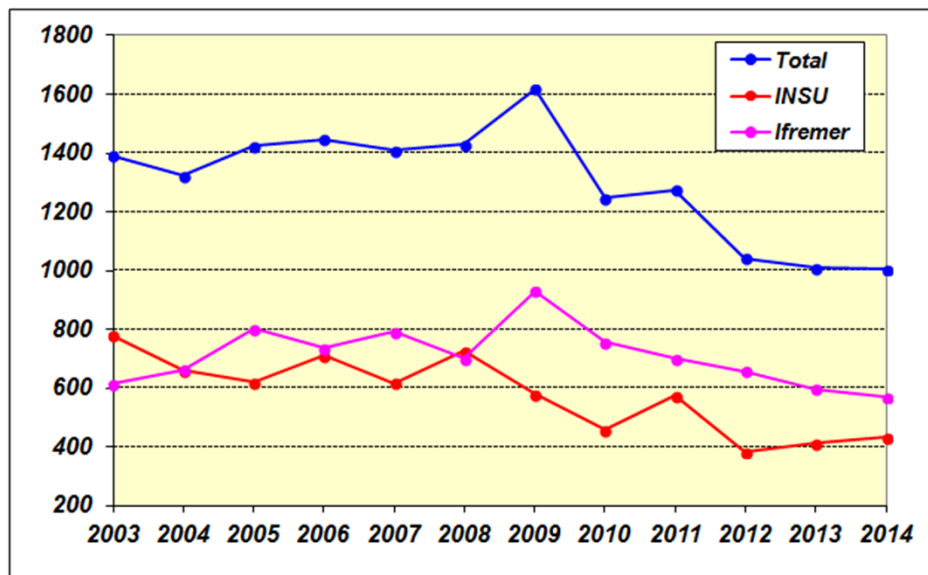
Evolution des demandes de campagnes côtières de 2003 à 2014



1302 jours/an en moyenne pour 6 navires

(Côte d'Aquitaine, Côtes de la Manche, Europe, Gwen Drez, Haliotis, Téthys, Thalia) **soit 217 jours/an/navire en moyenne**

Evolution des demandes de campagnes côtières de 2003 à 2014



- **467 jours/an (CNRS/INSU)**
- **543 jours/an (Ifremer)**
- **Baisse de la demande depuis 2009 (1618 vs 1003 jours) mais > moyenne 2003-2014**

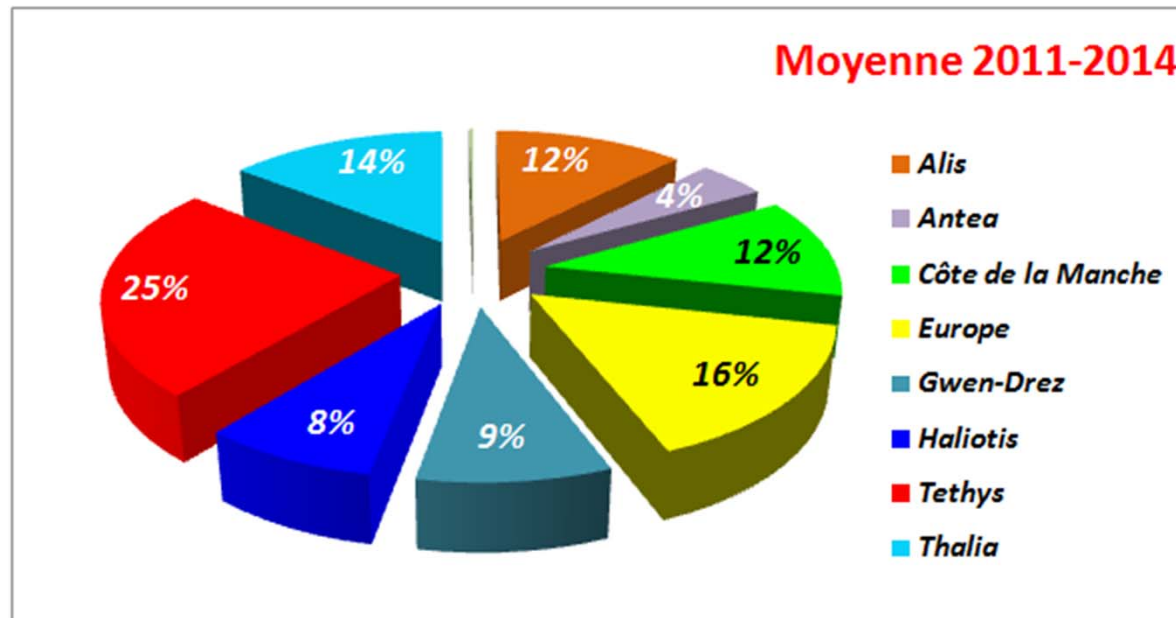
Demandes équilibrées entre les façades Manche Atlantique et Méditerranée

Demandes scientifiques 2011-2014 sur les navires de la Flotte océanographique côtière (CNRS/INSU, Ifremer et IRD)

	2011	2012	2013	2014	Moyenne 2011-2014
Total jours demandés	1266	1288	1408	1191	1288
Alis	50	207	243	136	159
Antea	0	69	111	49	57
Côte de la Manche	198	131	140	127	149
Europe	289	165	155	203	203
Gwen-Drez	101	125	129	100	114
Haliotis	43	105	141	125	104
Tethys	412	233	315	307	317
Thalia	173	245	172	141	183
Nav Indif	0	8	2	3	3
Total	1266	1288	1408	1191	1288

5153 jours évalués sur 4 ans pour 8 navires
Soit une moyenne de 1288 jours/an

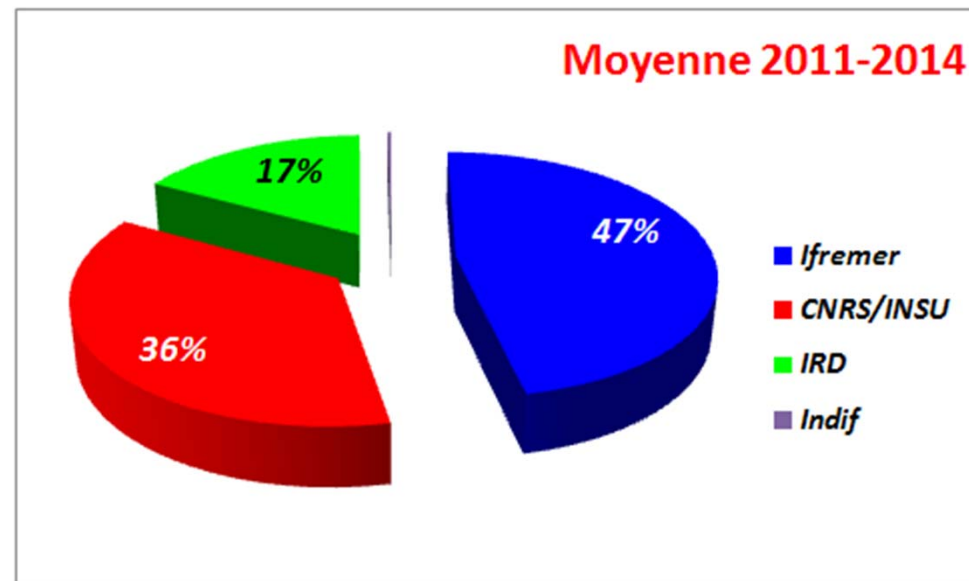
Détail des demandes par Navires



Téthys, Europe et Thalia sont les navires les plus demandés

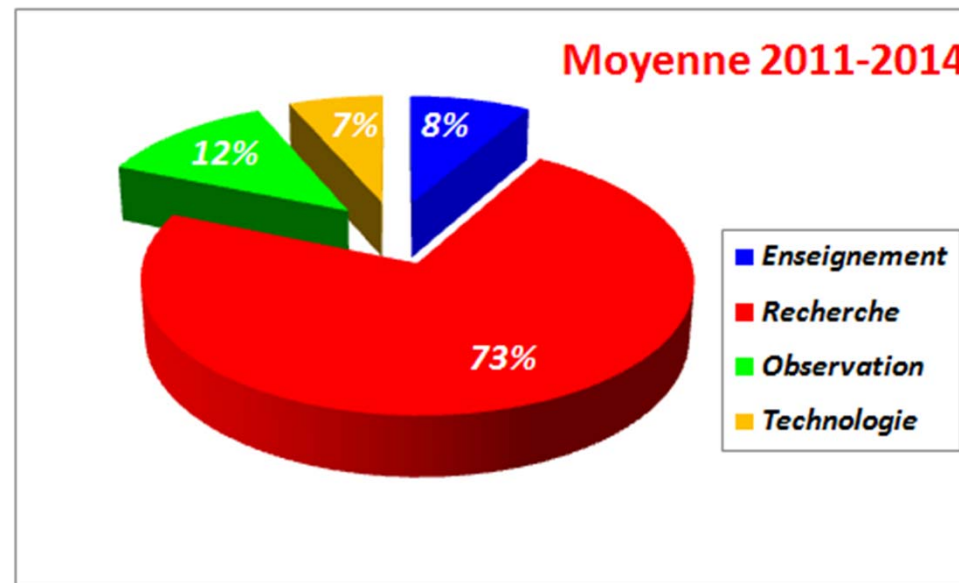
Détail des demandes par opérateur

Détail opérateur	2011	2012	2013	2014	Moyenne 2011-2014
Ifremer	606	640	597	569	603
CNRS/INSU	610	364	455	434	466
IRD	50	276	354	185	216
Indif	0	8	2	3	3
Total	1266	1288	1408	1191	1288



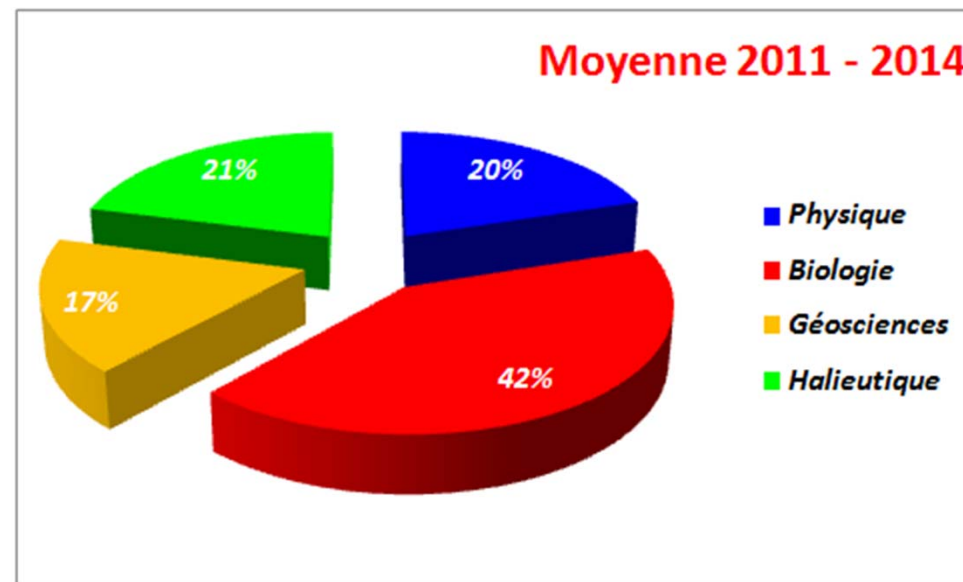
Détail des demandes par catégories

Disciplines	2011	2012	2013	2014	Moyenne 2011-2014
Enseignement	132	102	95	102	108
Recherche	894	964	1042	853	938
Observation	131	159	196	145	158
Technologie	109	63	75	91	85
Total	1266	1288	1408	1191	1288



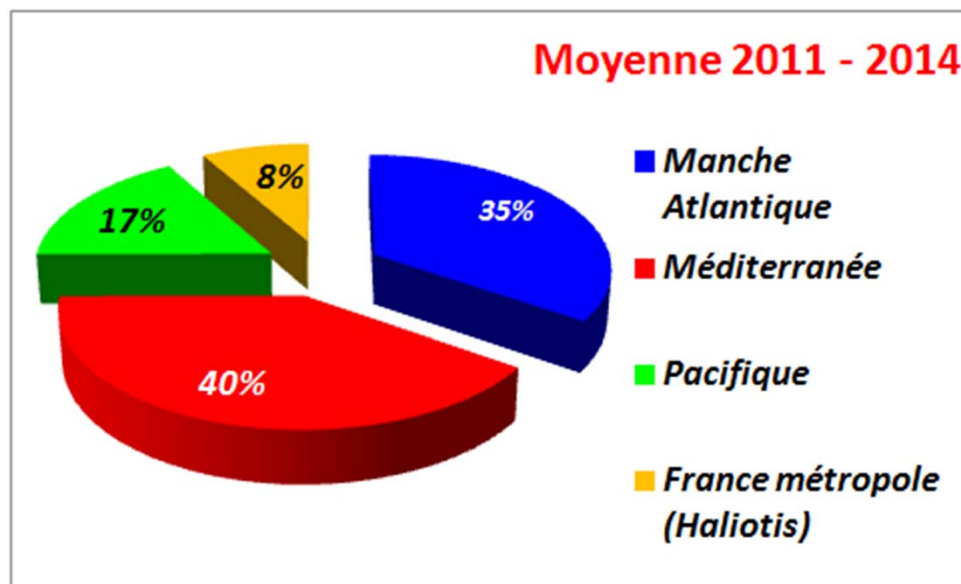
Détail des demandes par disciplines

Détail Recherche	2011	2012	2013	2014	Moyenne 2011-2014
Physique	201	116	260	177	189
Biologie	327	511	422	301	390
Géosciences	212	125	151	161	162
Halieutique	154	212	209	214	197
Total	894	964	1042	853	938



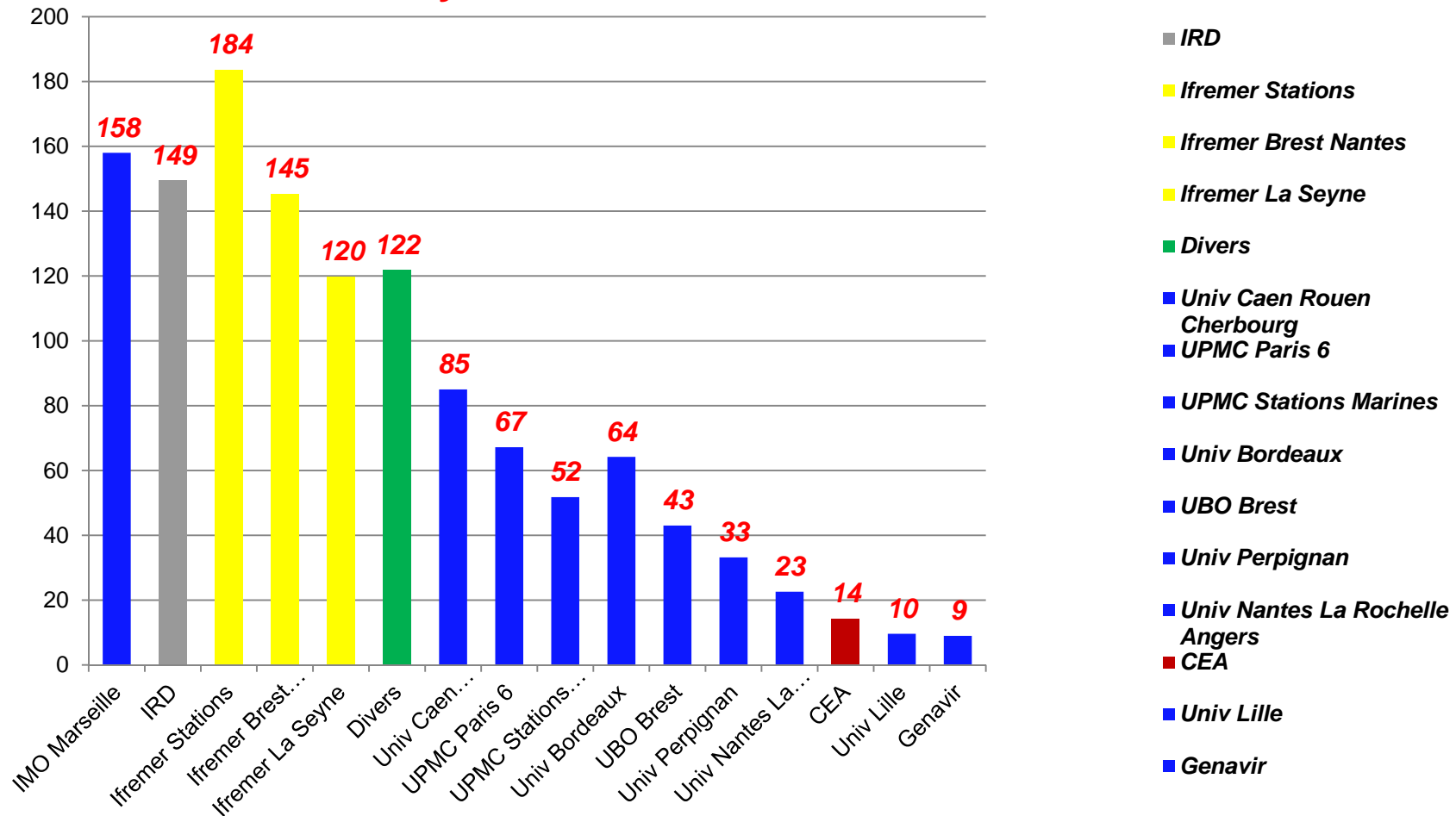
Détail des demandes par zones géographiques

Zones géographiques	2011	2012	2013	2014	Moyenne 2011-2014
Manche Atlantique	472	501	441	368	446
Méditerranée	701	398	470	510	520
Pacifique	50	276	354	185	216
France métropole (Haliotis)	43	113	143	128	107
Total	1266	1288	1408	1191	1288



Détail des demandes par Laboratoires

Moyenne 2011 - 2015



Composition de la Flotte océanographique côtière

Evolution de la demande de campagnes (CNFC)

- ***Evolution de la demande 2003 - 2014***
- ***Evolution de la demande 2011 – 2014***

Activité de la Flotte océanographique côtière 2011 – 2014 (UMS)

De la demande scientifique à l'activité : le processus de programmation des campagnes

Les étapes du processus :

1. **Appel d'offres : dépôt des demandes de campagne par les chefs de mission**

2. Evaluation CNFC

3. Programmation UMS

Si la campagne est programmée

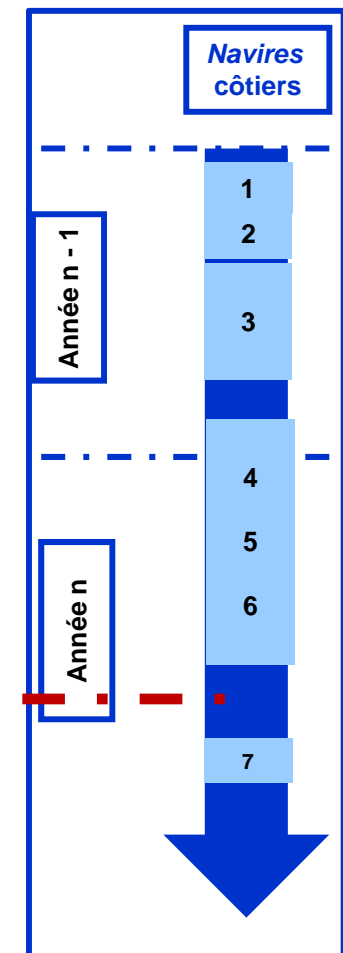
4. Prise de connaissance des différents règlements

5. Demande de travaux en eaux étrangères

6. Préparation de la campagne

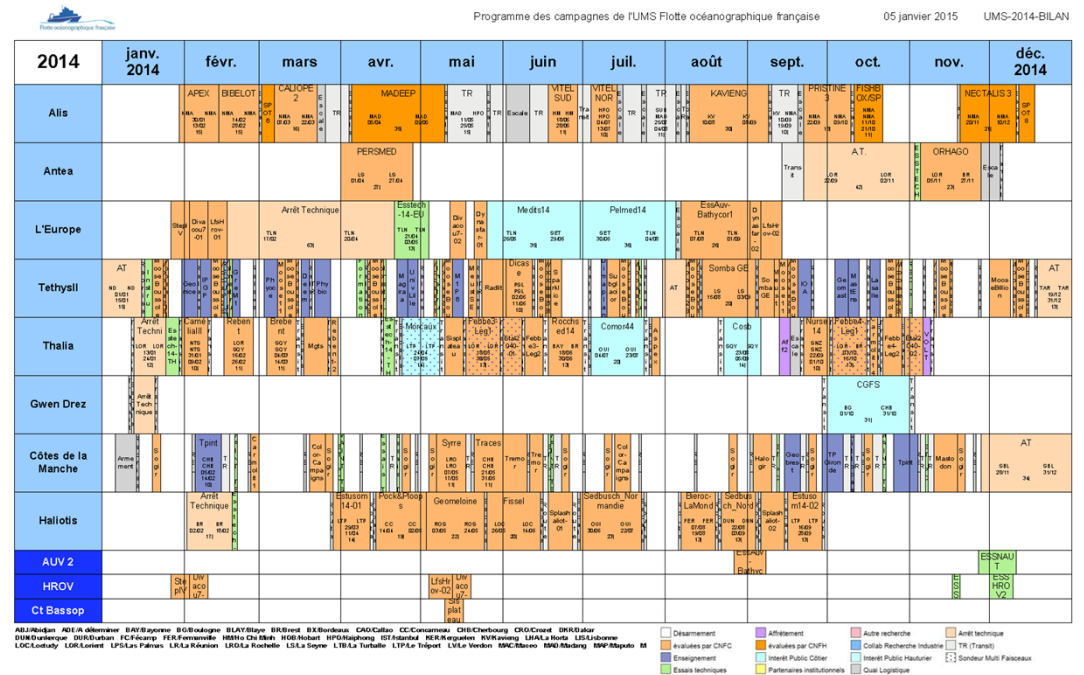
Réalisation de la campagne

7. Bilan de la campagne

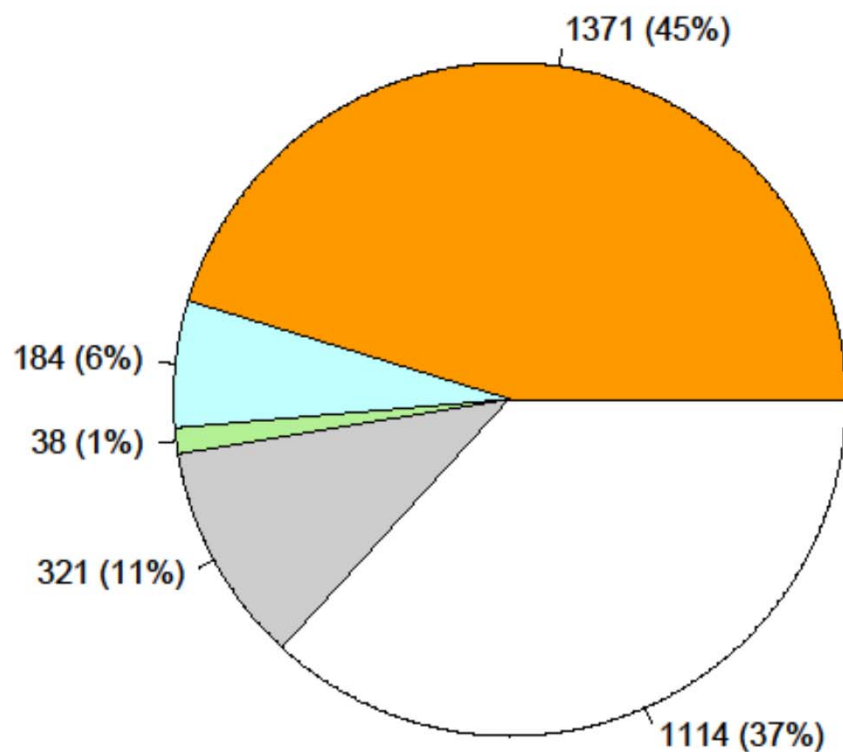


De la demande scientifique à l'activité : le calendrier des campagnes

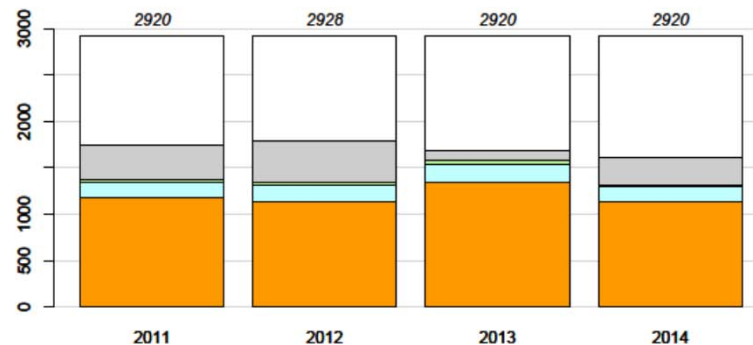
Intégration de toutes les demandes de campagnes scientifiques évaluées positivement par la CNFC dans les calendriers côtiers de l'UMS



L'activité des navires de façade par types d'activité



- Recherche Scientifique
- Service Public
- Partenariat public – privé / affrètements
- Arrêts techniques et missions d'essais
- Désarmement



L'Activité des navires par façade

Mer du Nord, Manche et Atlantique



Côtes de la Manche - Navire polyvalent
255 jours d'armement par an en moyenne
Durée des campagnes : médiane = 4,8 jours / forte variabilité



Thalia - Navire polyvalent - Sondeur Multifaisceaux
238 jours d'armement par an en moyenne
Durée des campagnes : médiane = 8,5 jours / forte variabilité



Gwen - Drez - Navire Halieutique
116 jours d'armement par an en moyenne
Durée des campagnes : médiane = 12,6 jours

L'Activité des navires par façade

Méditerranée



Téthys - Navire polyvalent
311 jours d'armement par an en moyenne
Durée des campagnes : médiane = 4,3 jours / forte variabilité



L'Europe - Navire polyvalent - Sondeur Multifaisceaux
Halieutique

233 jours d'armement par an en moyenne
Durée des campagnes : médiane = 9,8 jours / forte variabilité

L'Activité des navires par façade

Autre façade



Antea - Navire polyvalent

97 jours d'armement par an en moyenne

Durée des campagnes : médiane = 19,1 jours / forte variabilité



Alis - Navire polyvalent - Sondeur Multifaisceaux

292 jours d'armement par an en moyenne

Durée des campagnes : 13,1 jours en moyenne / forte variabilité

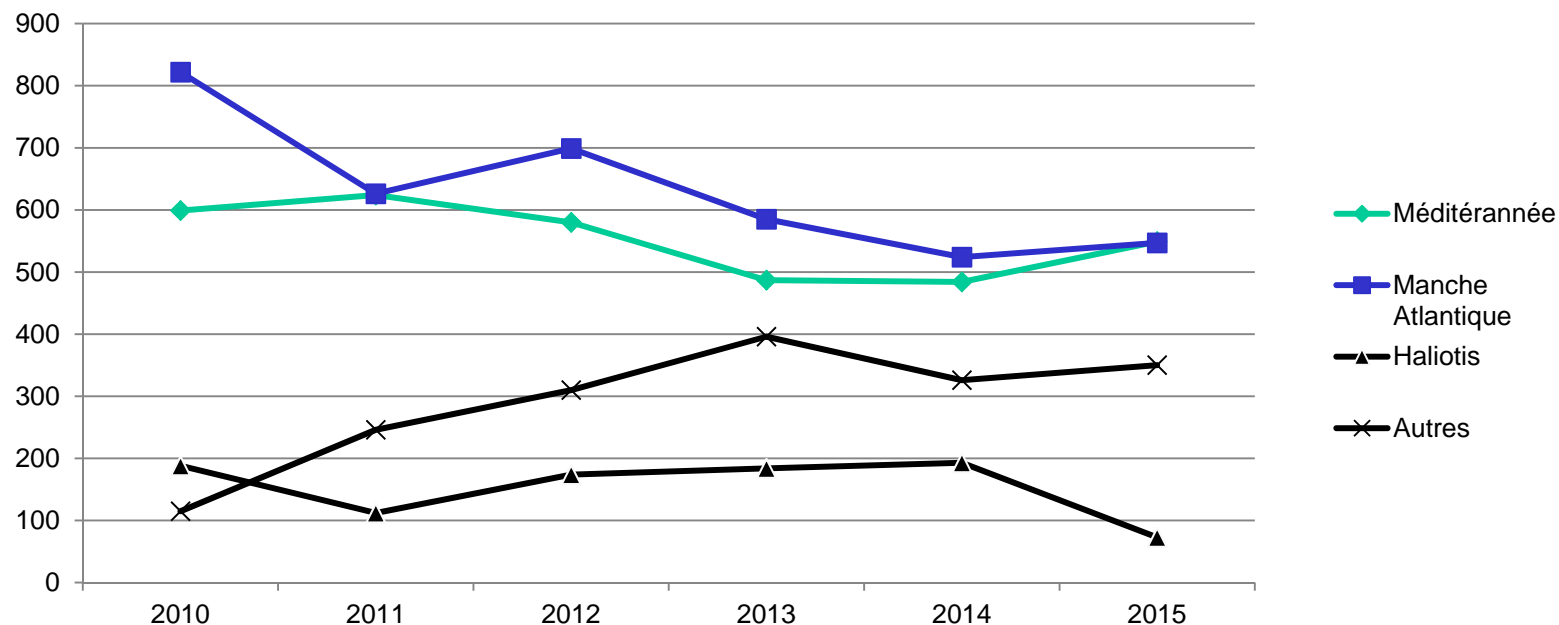
Haliotis – Vedette Petits Fonds Cartographie Imagerie

166 jours d'armement par an en moyenne



Activité des navires de façade par zones

Evolution du nombre de jours d'armement



- ✓ Façade Atlantique, Manche et Méditerranée : baisse de l'activité
- ✓ Autre façade : plutôt en augmentation
- ✓ Haliotis : forte variabilité interannuelle

Conclusion

Demandes de campagnes

Spécialisation Navires	Enseignement	Observation	Technologie	Géosciences	Physique	Biologie	Halieutique
Côtes de la Manche	++	++	+	+	++	++	
Téthys	++	++	+	++	++	++	
Eutope			++	+	++	++	++
Thalia		+	+	+	++	++	++
Gwen Drez			+			++	++
Haliotis			+	++		++	
Alis			+	+	++	++	
Antea			+	+	++	++	

- **Forte demande en Biologie et Physique (sauf Gwen Drez et Haliotis)**
- **Demande Halieutique sur navires Ifremer (avec 2 navires vieillissants)**
- **Demande Géosciences sur tous navires (sauf Gwen Drez)**
- **Demandes Observation et Enseignement principalement sur les navires du CNRS/INSU**
- **Demande Technologie principalement sur Europe.**

Conclusion

Activité des navires

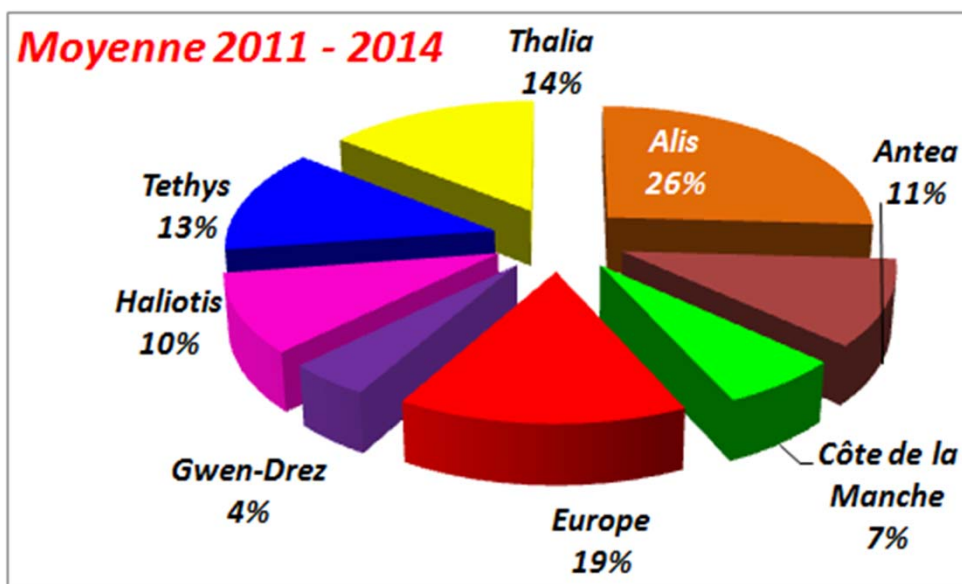
- ✓ *Intégration de toutes les demandes de campagnes scientifiques évaluées positivement par la CNFC dans les calendriers côtiers de l'UMS*
- ✓ *Complémentarité des navires de façade*
- ✓ *Evolution de l'activité des navires de façade différente selon les zones*

A photograph of a sunset over a large body of water, taken from the perspective of someone on a boat. The sun is a bright, glowing orb on the left side of the horizon, casting a long, shimmering reflection on the water's surface. The sky transitions from a pale blue at the top to a warm orange near the horizon. In the foreground, the white metal railing of the boat is visible on the right side, curving into the frame. The overall mood is peaceful and serene.

Merci pour votre attention

Répartition par thématiques scientifiques des demandes par navires : **Biologie/Écosystèmes**

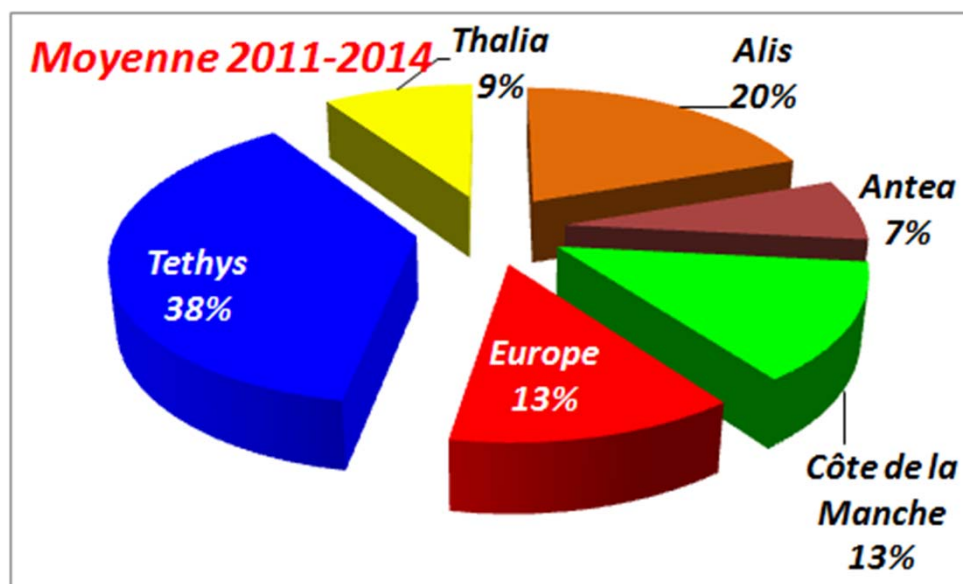
Biologie	2011	2012	2013	2014	Moyenne 2011-2014
Alis	8	192	121	83	101
Antea	0	40	80	49	42
Côte de la Manche	45	39	16	0	25
Europe	98	47	30	63	60
Gwen-Drez	15	22	31	0	17
Haliotis	40	62	37	16	39
Tethys	57	70	41	36	51
Thalia	64	39	66	54	56
Nav Indif					
Total	327	511	422	301	390



La Flotte Côtière est bien adaptée à la demande en Biologie et Écosystèmes

Répartition par thématiques scientifiques des demandes par navires: **Physique/Biogéochimie**

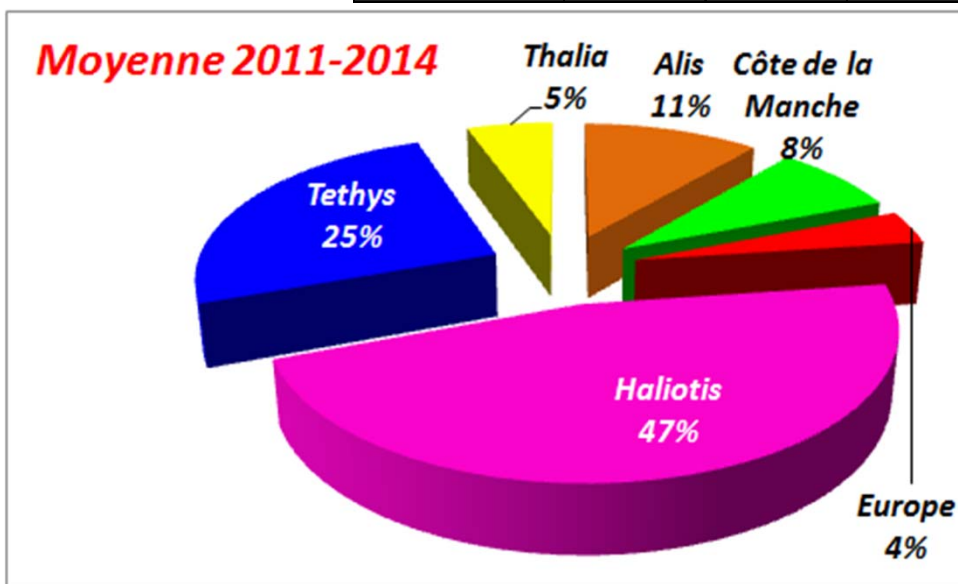
Physique	2011	2012	2013	2014	Moyenne 2011-2014
Alis	22	29	66	30	37
Antea	0	21	31	0	13
Côte de la Manche	46	0	19	34	25
Europe	86	0	10	0	24
Gwen-Drez					
Haliotis					
Tethys	47	56	108	71	71
Thalia	0	8	24	39	18
Nav Indif		2	2	3	2
Total	201	116	260	177	189



*Deux navires ne sont pas demandés **Gwen Drez et Haliotis** en Physique - Biogéochimie*

Répartition par thématiques scientifiques des demandes par navires : **Géosciences**

Géosciences	2011	2012	2013	2014	Moyenne 2011-2014
Alis	20	15	26	21	21
Antea					
Côte de la Manche	8	11	11	28	15
Europe	18	0	10	0	7
Gwen-Drez					
Haliotis		43	104	109	85
Tethys	136	46	0	3	46
Thalia	30	10	0	0	10
Nav Indif					
Total	212	125	151	161	162

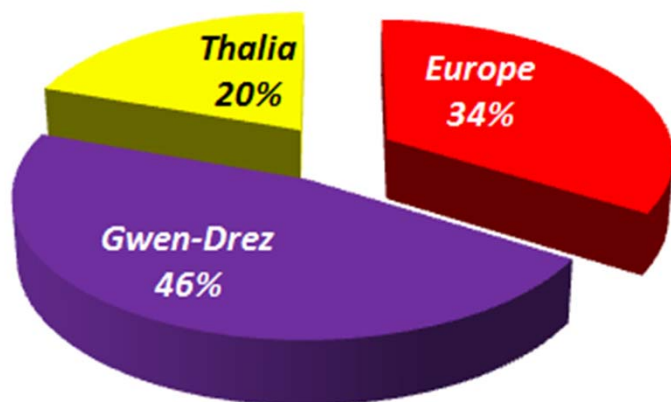


Forte utilisation de Haliotis et Téthys en Géosciences

Répartition par thématiques scientifiques des demandes par navires : Halieutique

Halieutique	2011	2012	2013	2014	Moyenne 2011-2014
Alis					
Antea					
Côte de la Manche					
Europe	34	71	70	92	67
Gwen-Drez	81	96	98	92	92
Haliotis					
Tethys					
Thalia	39	45	41	30	39
Nav Indif					
Total	154	212	209	214	197

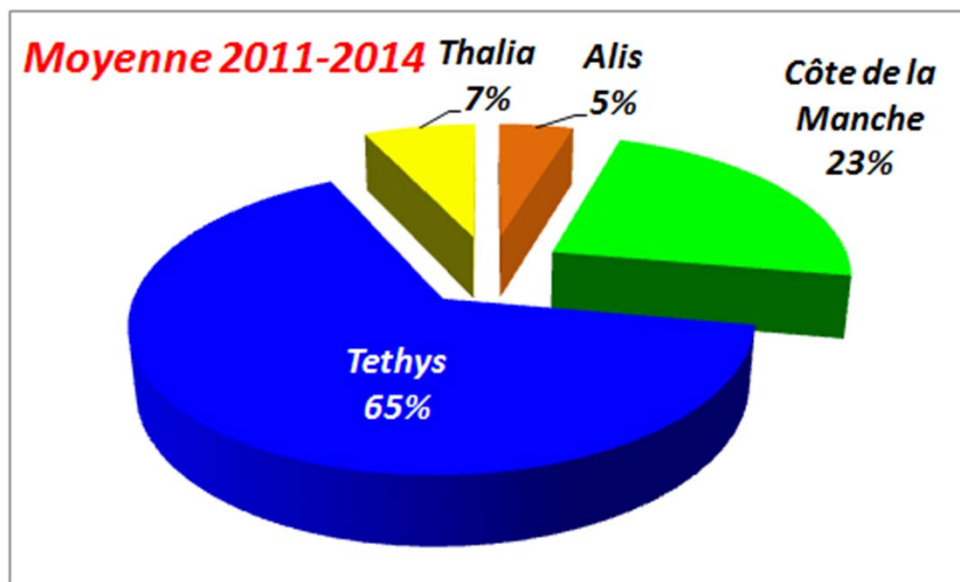
Moyenne 2011 - 2014



**Utilisation de 3 navires :
Gwen Drez, Europe et
Thalia en Halieutique.
2 navires vieillissants
(>35 ans)**

Répartition par thématiques scientifiques des demandes par navires : **Observation**

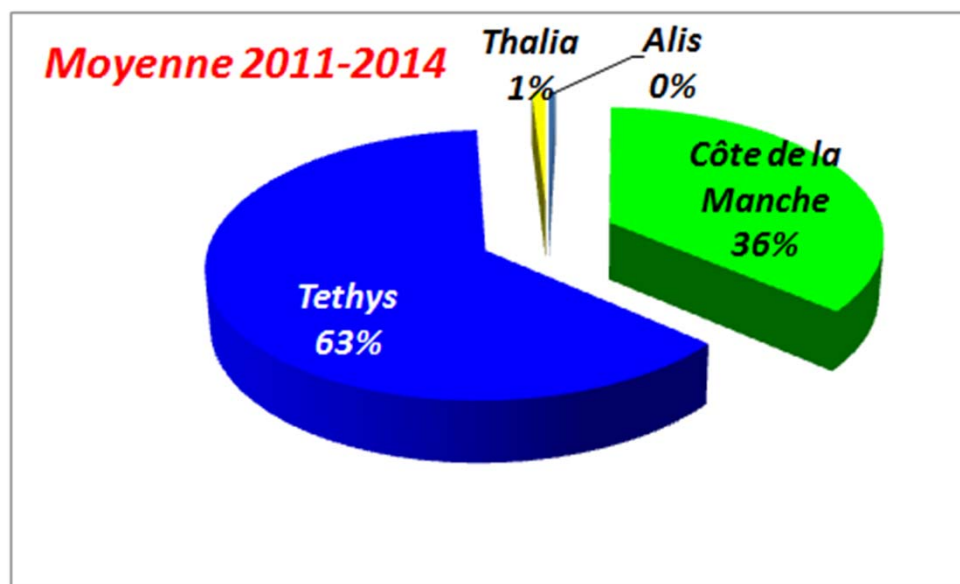
Observation	2011	2012	2013	2014	Moyenne 2011-2014
Alis	0	0	30	0	8
Antea					
Côte de la Manche	38	38	39	30	36
Europe					
Gwen-Drez					
Haliotis					
Tethys	93	106	106	106	103
Thalia	0	15	21	9	11
Nav Indif					
Total	131	159	196	145	158



- *Activités récurrentes et à vocation pérennes.*
- *2 navires principalement utilisés : **Téthys et Côtes de la Manche.***
- *Cadre : SO labellisés (MOOSE et SOMLIT).*

Répartition par thématiques scientifiques des demandes par navires : **Enseignement**

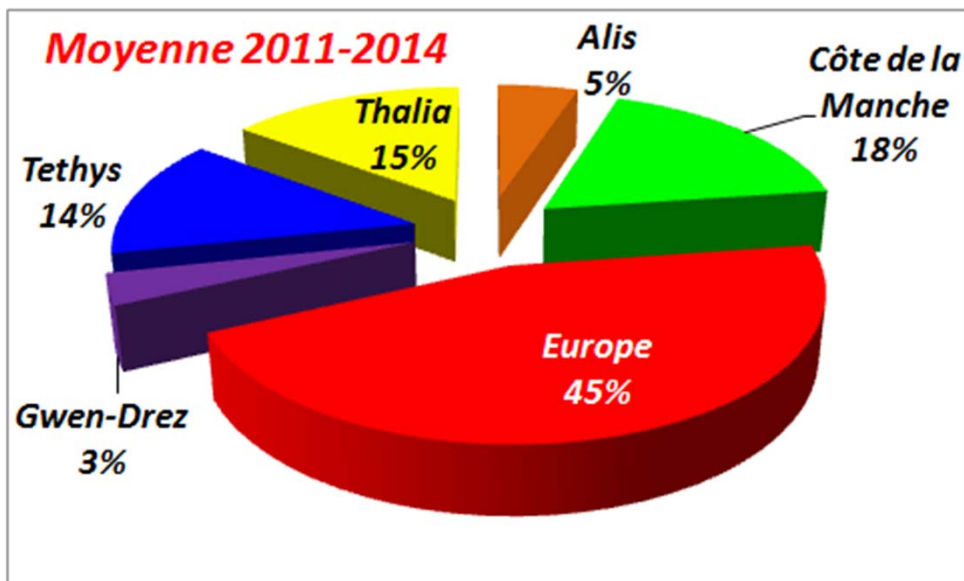
Enseignement	2011	2012	2013	2014	Moyenne 2011-2014
Alis	0	0	0	2	1
Antea					
Côte de la Manche	49	35	35	33	38
Europe					
Gwen-Drez					
Haliotis					
Tethys	79	61	60	67	67
Thalia	4	0	0	0	1
Nav Indif		6			6
Total	132	102	95	102	108



- Formation des étudiants dans les **différentes disciplines.**
- 2 navires représentent 99% de la demande : **Téthys et Côtes de la Manche.**

Répartition par thématiques scientifiques des demandes par navires : **Technologie**

Technologie	2011	2012	2013	2014	Moyenne 2011-2014
Alis	22	0	0	0	6
Antea					
Côte de la Manche	46	8	20	2	19
Europe	86	26	35	48	49
Gwen-Drez	0	7	0	8	4
Haliotis					
Tethys	47	0	0	11	15
Thalia	0	22	20	22	16
Nav Indif					
Total	201	63	75	91	108



- Réparties principalement sur 4 navires : **Europe**, **Côtes de la Manche**, **Thalia** et **Téthys**.