

JOURNÉE DES CHEFS DE MISSION MODERNISATION VICTOR

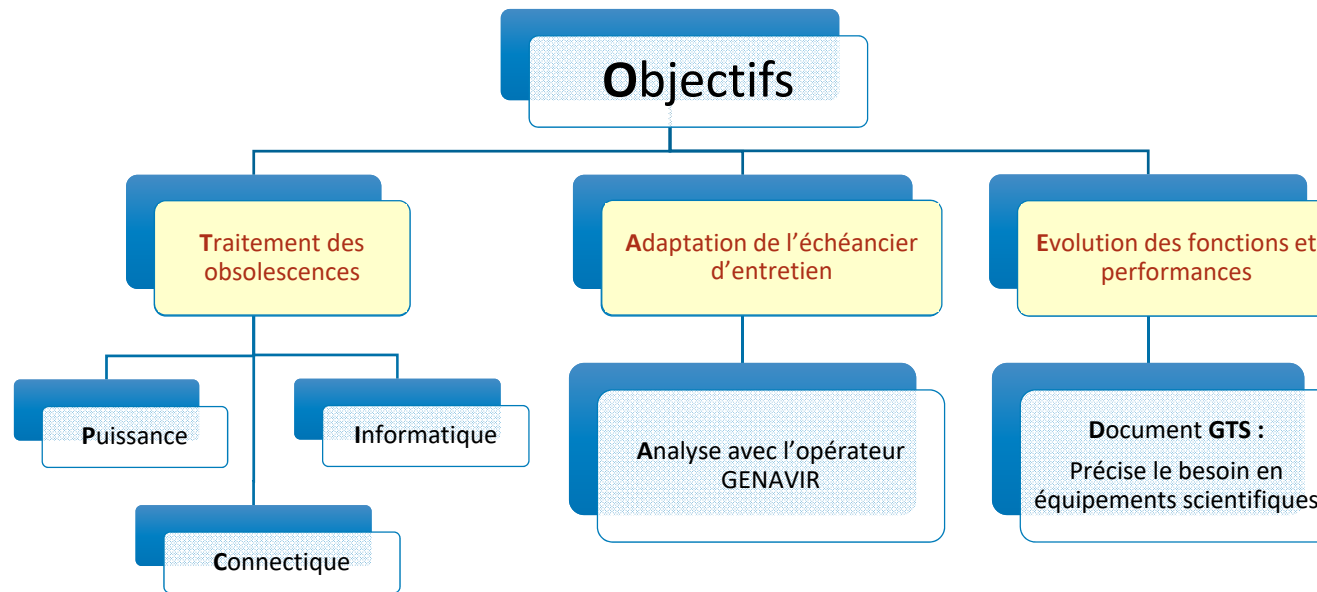
Christophe DUCHI
03 Juillet 2020

www.flotteoceanographique.fr

La Flotte océanographique française,
une très grande infrastructure de recherche opérée par l'Ifremer



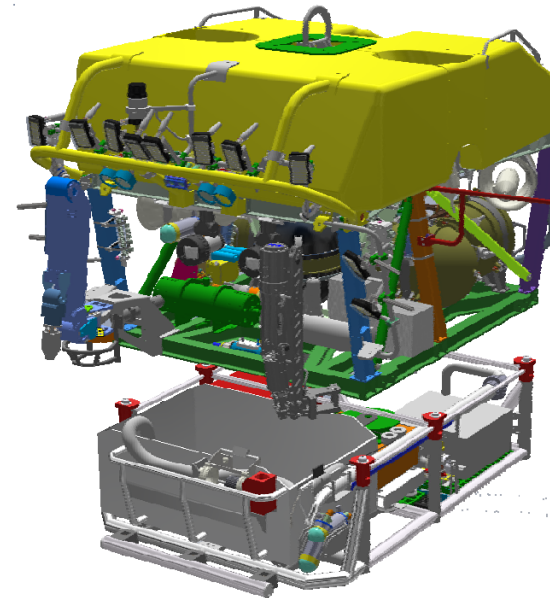
Modernisation VICTOR



Modernisation VICTOR

10 Livrables

- L01 • Architecture informatique & Poste de commande
- L02 • Aménagement de la face avant
- L03 • Capteurs permanents & modulaires
- L04 • Traitements de la donnée
- L05 • Module scientifique
- L06 • Capacité d'export
- L07 • Télémanipulation
- L08 • Puissance surface/fond & quotas
- L09 • Electronique, télémétrie & aménagement des 4 enceintes principales
- L10 • Connectique

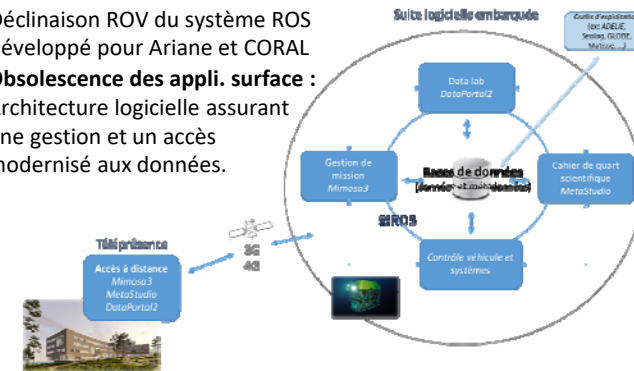


Modernisation VICTOR

10 Livrables

- L01 • Architecture informatique & Poste de commande
- L02 • Aménagement de la face avant
- L03 • Capteurs permanents & modulaires
- L04 • Traitements de la donnée
- L05 • Module scientifique
- L06 • Capacité d'emport
- L07 • Télémanipulation
- L08 • Puissance surface/fond & quotas
- L09 • Electronique, télémétrie & aménagement des 4 enceintes principales
- L10 • Connectique

- **Obsolescence contrôle commande TR :**
Déclinaison ROV du système ROS développé pour Ariane et CORAL
- **Obsolescence des appli. surface :**
Architecture logicielle assurant une gestion et un accès modernisé aux données.



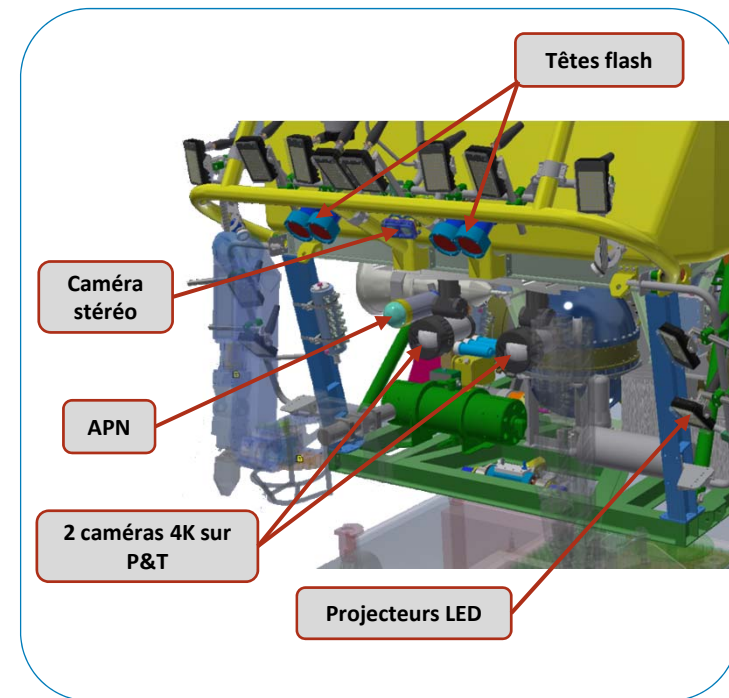
- Intégration de l'informatique dans le poste de commande
- Ergonomie des écrans

40"	23.6"	40"	23.6"	23.6"	23.6"
	23.6"		23.6"	23.6"	23.6"

Modernisation VICTOR

10 Livrables

- L01 • Architecture informatique & Poste de commande
- L02 • Aménagement de la face avant
- L03 • Capteurs permanents & modulaires
- L04 • Traitements de la donnée
- L05 • Module scientifique
- L06 • Capacité d'emport
- L07 • Télémanipulation
- L08 • Puissance surface/fond & quotas
- L09 • Electronique, télémétrie & aménagement des 4 enceintes principales
- L10 • Connectique



Modernisation VICTOR

10 Livrables

L01	• Architecture informatique & Poste de commande
L02	• Aménagement de la face avant
L03	• Capteurs permanents & modulaires
L04	• Traitements de la donnée
L05	• Module scientifique
L06	• Capacité d'emport
L07	• Télémanipulation
L08	• Puissance surface/fond & quotas
L09	• Electronique, télémétrie & aménagement des 4 enceintes principales
L10	• Connectique

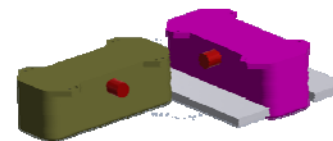
Capteurs scientifiques permanents :

- CTD
- Oxygène dissous
- PH
- Redox
- Turbidimètre
- Magnétomètre
- ADCP

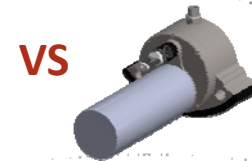
Capteurs scientifiques modulaires :

- Imagerie colonne d'eau
- Sondeur multifaisceaux

Kongsberg EM2040



Norbit WBMS Narrow



VS

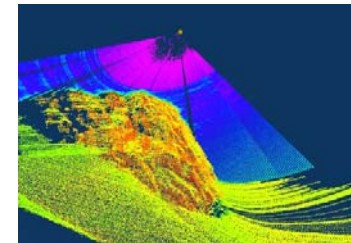
Modernisation VICTOR

10 Livrables

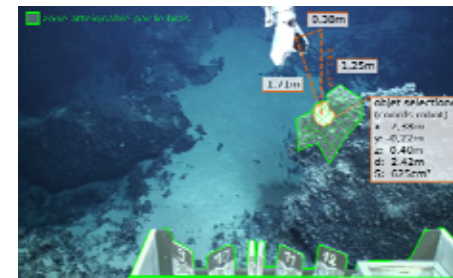
- L01 • Architecture informatique & Poste de commande
- L02 • Aménagement de la face avant
- L03 • Capteurs permanents & modulaires
- L04 • Traitements de la donnée
- L05 • Module scientifique
- L06 • Capacité d'export
- L07 • Télémanipulation
- L08 • Puissance surface/fond & quotas
- L09 • Electronique, télémétrie & aménagement des 4 enceintes principales
- L10 • Connectique

Perception de l'environnement temps réel :

- Grande échelle : acoustique
- Petite échelle : optique



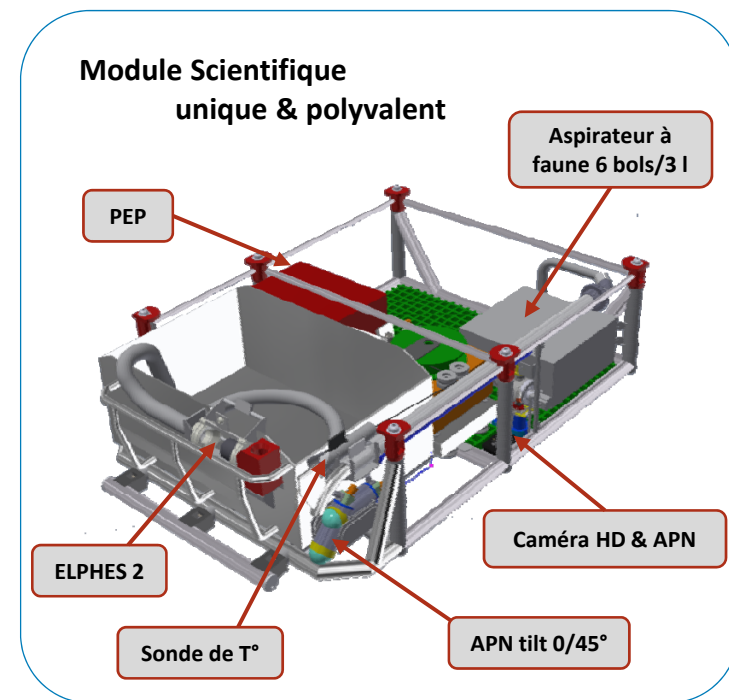
Fonctions d'assistance en temps réel :



Modernisation VICTOR

10 Livrables

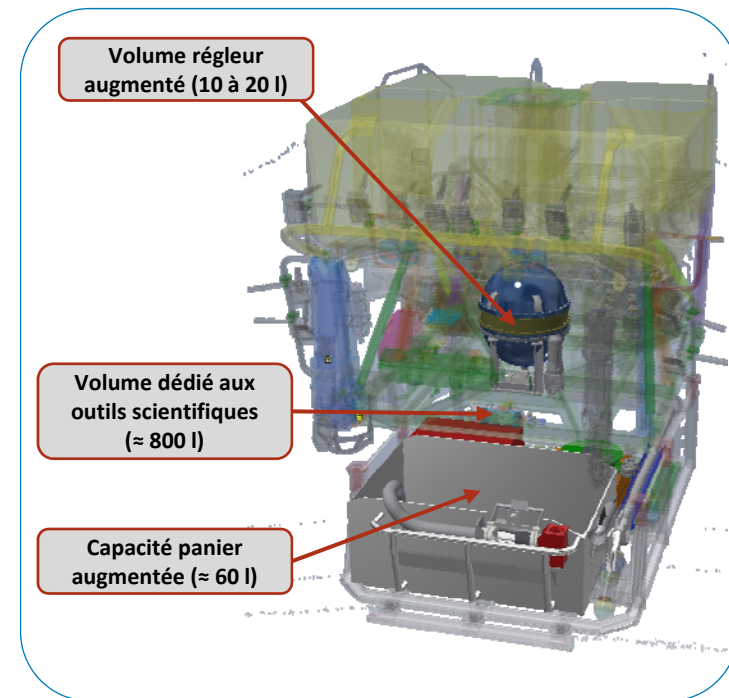
- L01 • Architecture informatique & Poste de commande
- L02 • Aménagement de la face avant
- L03 • Capteurs permanents & modulaires
- L04 • Traitements de la donnée
- L05 • Module scientifique
- L06 • Capacité d'emport
- L07 • Télémanipulation
- L08 • Puissance surface/fond & quotas
- L09 • Electronique, télémétrie & aménagement des 4 enceintes principales
- L10 • Connectique



Modernisation VICTOR

10 Livrables

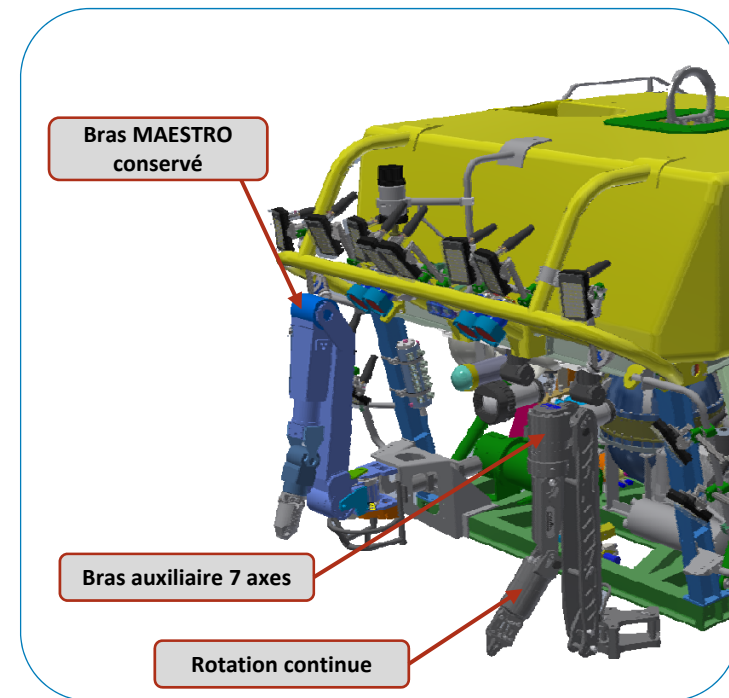
- L01 • Architecture informatique & Poste de commande
- L02 • Aménagement de la face avant
- L03 • Capteurs permanents & modulaires
- L04 • Traitements de la donnée
- L05 • Module scientifique
- L06 • Capacité d'export
- L07 • Télémanipulation
- L08 • Puissance surface/fond & quotas
- L09 • Electronique, télémétrie & aménagement des 4 enceintes principales
- L10 • Connectique



Modernisation VICTOR

10 Livrables

- L01 • Architecture informatique & Poste de commande
- L02 • Aménagement de la face avant
- L03 • Capteurs permanents & modulaires
- L04 • Traitements de la donnée
- L05 • Module scientifique
- L06 • Capacité d'emport
- L07 • Télémanipulation
- L08 • Puissance surface/fond & quotas
- L09 • Electronique, télémétrie & aménagement des 4 enceintes principales
- L10 • Connectique



Modernisation VICTOR

10 Livrables

- L01 • Architecture informatique & Poste de commande
- L02 • Aménagement de la face avant
- L03 • Capteurs permanents & modulaires
- L04 • Traitements de la donnée
- L05 • Module scientifique
- L06 • Capacité d'emport
- L07 • Télémanipulation
- L08 • Puissance surface/fond & quotas
- L09 • Electronique, télémétrie & aménagement des 4 enceintes principales
- L10 • Connectique

Puissance utile sur le fond : 18kW

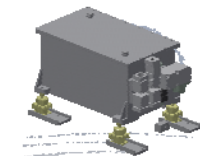
- Conversion source :
380V-50Hz -> 500V-400Hz
- Intégration industrielle



- 2^{de} conversion :
500V-400Hz -> 2000V-400Hz
- Adaptation impédance du câble
- Sécurité des personnes
- Sécurité des équipements



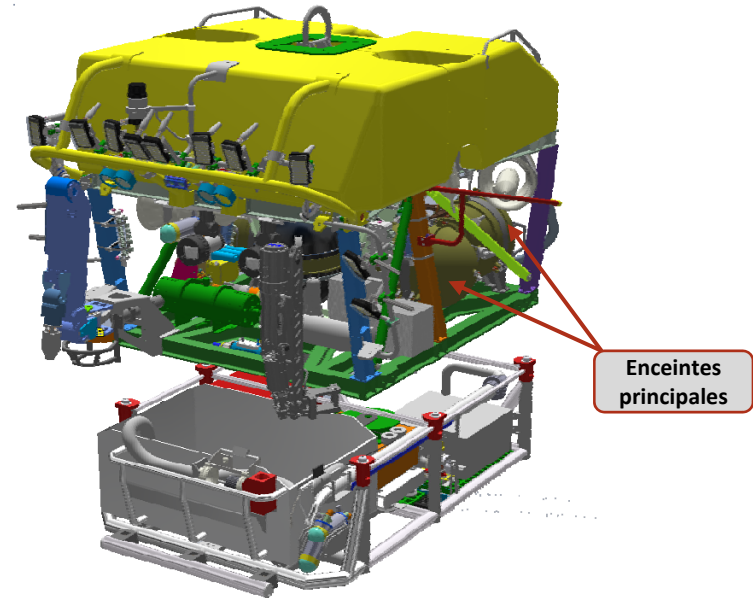
- Câble : suppression RTF
- Transformateur véhicule optimisé



Modernisation VICTOR

10 Livrables

- L01 • Architecture informatique & Poste de commande
- L02 • Aménagement de la face avant
- L03 • Capteurs permanents & modulaires
- L04 • Traitements de la donnée
- L05 • Module scientifique
- L06 • Capacité d'export
- L07 • Télémanipulation
- L08 • Puissance surface/fond & quotas
- L09 • Electronique, télémétrie & aménagement des 4 enceintes principales
- L10 • Connectique



Modernisation VICTOR

10 Livrables

- L01 • Architecture informatique & Poste de commande
- L02 • Aménagement de la face avant
- L03 • Capteurs permanents & modulaires
- L04 • Traitements de la donnée
- L05 • Module scientifique
- L06 • Capacité d'export
- L07 • Télémanipulation
- L08 • Puissance surface/fond & quotas
- L09 • Electronique, télémétrie & aménagement des 4 enceintes principales
- L10 • Connectique

